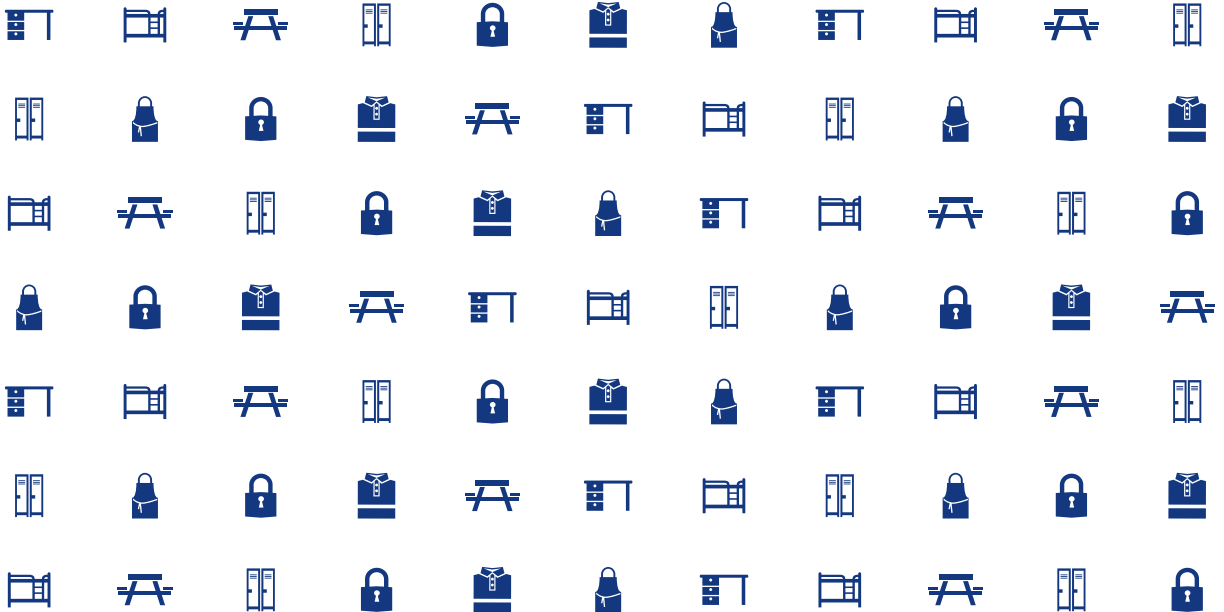




SERVICE DE L'EMPLOI PENITENTIAIRE
REGIE INDUSTRIELLE DES ETABLISSEMENTS PENITENTIAIRES

CATALOGUE ÉQUIPEMENT



Le SEP-RIEP

Service de l'Emploi Pénitentiaire (SEP):

service à compétence nationale de l'administration pénitentiaire, en charge de la gestion de la Régie Industrielle des Établissements Pénitentiaires (RIEP).

➔ Mission

Contribuer à l'insertion des personnes détenues et à la lutte contre la récidive en développant le travail et la formation dans les établissements pénitentiaires.

➔ Repères*

47 ateliers dans **26** établissements pénitentiaires, **215** agents, **2 294** opérateurs accueillis pour **1 205** postes de travail en moyenne, **24 057 K€** de CA, **1 476 K€** d'investissements, plus de **50 000 m²** de surfaces industrielles.

* Données 2017



SOMMAIRE



meubler de DÉTENTION

Mobilier de détention	page 6
Lits	page 6
Chevets et casier	page 7
Armoires	page 8
Tables et étagères	page 10
Mobilier sur mesure	page 11
Coffres, casiers, patères	page 12
Bancs et tablette	page 13
Pupitres	page 14
Caissons pour téléviseur, panneaux d'affichage et valises	page 15
Mobilier quartier disciplinaire	page 16
Mobilier cellule protection urgence	page 17
Briquets et cendriers	page 18



meubler SPÉCIALISÉ

Armoires spécialisées	page 22
Matériel anthropométrique	page 26
Mobilier de prévention	page 27



équipement de SÉCURITÉ

Serrures Quinvi	page 30
Pièces détachées pour serrures Quinvi	page 32
Serrures type FRESNES ou TOUL et pièces détachées	page 33
Blocs-portes «SEP-RIEP»	page 34
Blocs-portes «SEP-RIEP» tropicalisés	page 37
CEilletons et porte étiquettes	page 38
Trappe et passe menottes	page 39



HABILLEMENT & COUCHAGE

Linge de maison	page 42
Habillement	page 44
Vêtements de travail	page 46



INDEX

page 52





meuble de DÉTENTION



MOBILIER DE DÉTENTION

Lits



Lit pénitentiaire simple

Lit métallique, structure tube acier 35x35 mm et sommier en tôle galvanisée 20/10° perforée. Assemblage par écrous indémontables. Pattes de fixation au sol et au mur. Peinture poudre époxy cuite au four.

Lit pénitentiaire simple	L.1985xI.801xH.605 mm	160083
Lit pénitentiaire simple PMR	L.1985xI.801xH.655 mm	160085



Lit pénitentiaire double

Lit métallique, structure tube acier 35x35 mm et sommier en tôle galvanisée 20/10° perforée. Assemblage par écrous indémontables. Échelle métallique en tube 25x25 mm. Pattes de fixation au sol et au mur. Peinture poudre époxy cuite au four. Certifié NF EN747-1 par le FCBA.

L.1985xI.835xH.1740 mm	160084
------------------------	--------



Kit de doublage pour lit pénitentiaire

Ensemble métallique adaptable sur le lit simple (référence 160083) pour le transformer en lit double. Structure tube de 35x35 mm et sommier en tôle galvanisée 20/10° perforée. Échelle métallique tube de 25x25 mm. Assemblage par écrous indémontables. Pattes de fixation au mur. Peinture poudre époxy cuite au four. Certifié NF EN747-1 par le FCBA.

L.1985xI.835xH.1140 mm	160086
------------------------	--------



Chevets



Chevet métallique

Adapté au lit simple ou double.

Réalisé en tôle.

Monobloc fixé par boulons indémontables sans outils spéciaux.

Peinture poudre époxy cuite au four.

L.200xP.200xH.250 mm

160639



Chevet bois

Réalisé en MDF mélaminé de 16 mm, sur armature métallique en tube carré de 35x35 mm.

Caisson et armature à monter sur place suivant emplacement à droite ou à gauche.

Assemblé par boulons indémontables sans outils spéciaux.

Peut être fixé au sol et au mur.

Peinture poudre époxy cuite au four.

L.300xP.250xH.700 mm

Chevet bois simple

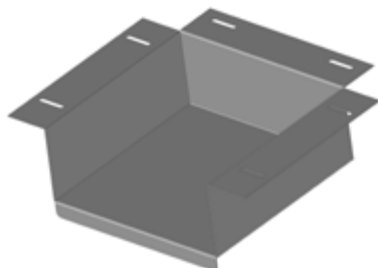
161262

Chevet bois double

161263

Chevet bois simple PMR

161295



Casier de rangement sous lit

Réalisé en tôle.

Monobloc fixé par boulons indémontables sans outils spéciaux.

Peinture poudre époxy cuite au four.

L.345xP.350 xH.150 mm

171591



Armoires avec portes



Monobloc livré monté, en MDF mélaminé de 19 mm.
Intérieur en agglo mélaminé et piétement métallique.
Porte avec un usinage pour servir de poignée, charnières indégondables.
Fermeture par loqueteaux magnétiques.

Armoire de 600 1 penderie avec fond avec porte à droite	L.600xP.500xH.1800 mm	171395
Armoire de 600 1 penderie avec fond avec porte à gauche		171396
Armoire de 800 1 penderie avec fond avec 2 portes	L.800xP.500xH.1800 mm	171415
Armoire de 600 1 penderie sans fond avec porte à droite		171397
Armoire de 600 1 penderie sans fond avec porte à gauche	L.600xP.500xH.1800 mm	171398
Armoire de 800 1 penderie sans fond avec 2 portes	L.800xP.500xH.1800 mm	171417
Armoire de 600 tout étagère avec fond avec porte à droite		171399
Armoire de 600 tout étagère avec fond avec porte à gauche	L.600xP.500xH.1800 mm	171400
Armoire de 800 tout étagère avec fond avec 2 portes PMR	L.800xP.500xH.1800 mm	171419
Armoire de 600 tout étagère avec fond avec portes PMR		171401
Armoire de 600 tout étagère sans fond avec porte à droite	L.600xP.500xH.1800 mm	171402
Armoire de 600 tout étagère sans fond avec porte à gauche		171403
Armoire de 800 tout étagère sans fond avec 2 portes PMR	L.800xP.500xH.1800 mm	171421
Armoire de 600 tout étagère sans fond avec portes PMR		171404
Armoire de 600 2 penderies avec fond avec porte à droite	L.600xP.500xH.1800 mm	171405
Armoire de 600 2 penderies avec fond avec porte à gauche		171406
Armoire de 800 2 penderies avec fond avec 2 portes	L.800xP.500xH.1800 mm	171423
Armoire de 600 2 penderies sans fond avec porte à droite		171407
Armoire de 600 2 penderies sans fond avec porte à gauche	L.600xP.500xH.1800 mm	171408
Armoire de 800 2 penderies sans fond avec 2 portes	L.800xP.500xH.1800 mm	171425



Armoires sans portes



Monobloc livré monté, en MDF mélaminé de 19 mm.
Intérieur en agglo mélaminé et piétement métallique.

Armoire de 600 1 penderie avec fond sans porte	L.600xP.500xH.1800 mm	171409
Armoire de 600 1 penderie sans fond sans porte		171410
Armoire de 800 1 penderie avec fond sans porte	L.800xP.500xH.1800 mm	171427
Armoire de 800 1 penderie sans fond sans porte		171428
Armoire de 600 tout étagère avec fond sans porte	L.600xP.500xH.1800 mm	171411
Armoire de 600 tout étagère sans fond sans porte		171412
Armoire de 800 tout étagère avec fond sans porte	L.800xP.500xH.1800 mm	171429
Armoire de 800 tout étagère sans fond sans porte		171430
Armoire de 600 2 penderies avec fond sans porte	L.600xP.500xH.1800 mm	171413
Armoire de 600 2 penderies sans fond sans porte		171414
Armoire de 800 2 penderies avec fond sans porte	L.800xP.500xH.1800 mm	171431
Armoire de 800 2 penderies sans fond sans porte		171432



Bloc penderie + bloc armoire Trio



Bloc armoire de détente type trio

Composé de 2 modules superposés en MDF mélaminé de 19 mm
2 étagères par module.

Fermetures par loqueteaux magnétiques et piétement métallique.

L.550 x P.370 x H.1720 mm	110283
---------------------------	--------

Bloc penderie de détente type trio

Structure en tube carré de 20 mm.

Entretoise de renfort avec porte-cintres.

Caisson à chaussures en agglo de 19 mm.

L. 530 x P.300 x H.2000 mm	110278
----------------------------	--------



Étagère placard



Élément de rangement destiné à être fixé au mur, livré monté.
Assemblage par vis à empreintes spéciales indémontables.
Côtés et portes en MDF mélaminé de 16 mm.
Étagères fixes en panneaux de particules de 19 mm.

L.928xP.330xH.890 mm	137818
----------------------	--------

Tablette inox salle de bain



Tablette salle de bain en inox.
Tôle pliée, finition inox brut.

L500xP200xH100	144850
----------------	--------

Tables de cellule sur pied



Piètement métallique en tube carré de 35 mm.
Ceinture métallique en tube.
Plateau en médium de 19 mm, chants vernis.
Avec ou sans fixation au sol et/ou au mur.
Hauteur 725 mm, pieds blanc, plateau beige.
Peinture poudre époxy cuite au four.

	Avec fixation	Sans fixation
L.600xP.500xH.725 mm	100758	161679
L.800xP.600xH.725 mm	100759	161680
L.800xP.800xH.725 mm	100760	161681
L.1200xP.600xH.725 mm	100761	161682
L.1200xP.800xH.725 mm	100762	161683
L.1600xP.800xH.725 mm	100763	161684
L.2000xP.600xH.725 mm	100764	161685

Tables à écrire



Piètement métallique en tube carré de 35 mm avec bouchon PVC.
Ceinture métallique en tube.
Plateau et caisson en médium de 19 mm, chants vernis.
Hauteur 75 cm, pieds blanc, plateau beige.
Peinture poudre époxy cuite au four.
Livrée montée.

L.800xP.590xH.750 mm	109941
----------------------	--------



Un service projet à votre écoute pour étudier vos aménagements.
05 55 29 02 00





Casier individuel



Façade de casier en acier équipée d'une serrure à batteuse avec 2 clés de sécurité à crantage interne (10 000 combinaisons).
Fixation dans étagères d'armoires par 4 vis inviolables type torx à téton.

Prix unique pour façade de casier simple sur mesure de dimension maximum 300x300 mm et de casier double sur mesure de dimension maximum 600x300 mm y compris visserie de fixation. Intégration gratuite en atelier dans le cadre de commande d'armoires neuves.

Peinture poudre époxy cuite au four.

Simple	153230
Double	153232

Coffre à casier



Coffre 2 à 4 casiers en acier équipée d'une serrure à batteuse avec 2 clés de sécurité à crantage interne (10 000 combinaisons).
Fixation du coffre au mur.

Dessus et dessous en MDF mélaminé de 19 mm.

Peinture poudre époxy cuite au four.

2 casiers	L.270xP.338xH.450 mm	151737
3 casiers	L.270xP.338xH.590 mm	151738
4 casiers	L.270xP.338xH.730 mm	151739

Clé passe pour casier

Passes pour serrure à crantage interne.

Clé passe pour casier individuel	153233
----------------------------------	--------

Patère de sécurité



Patère (1, 2, 3, 4 ou 5 positions) en caoutchouc montée sur platine aluminium.

Se déforme pour une charge supérieure à 20 kg et reprend immédiatement sa forme (anti-pendaison).

Limite les conséquences de chocs éventuels au niveau de la tête.

Patère de sécurité 1 tête	100x50 mm	148862
Patère de sécurité 2 têtes	260x50 mm	148863
Patère de sécurité 3 têtes	420x50 mm	148864
Patère de sécurité 4 têtes	580x50 mm	148865
Patère de sécurité 5 têtes	740x50 mm	158216
Patère de sécurité 6 têtes	900x50 mm	152107



Bancs

Largeur sur mesure

A = 800 mm

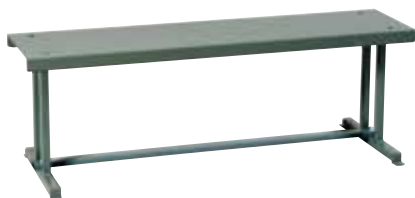
B = de 800 à 1200 mm

C = de 1200 à 2000 mm

		A	B	C
Sans dossier	MDF	171561	171565	171569
	Massif	171562	171566	171570
Avec dossier	MDF	171559	171563	171567
	Massif	171560	171564	171568
En applique	MDF	171599	171601	171603
	Massif	171600	171602	171604



Banc tôlé



Banc monobloc.

Piètement métallique en tube carré de 35 mm, renforcé par une entretoise.

Fixation au sol et au mur possible

Assise en tôle 20/10ème

Peinture poudre époxy cuite au four.

Autres dimensions sur demande

L.1200xP.320xH.450 mm	148662
L.2000xP.320xH.450 mm	144361

Tablette fouille



Structure métallique mécano-soudée en tôle.

Peinture poudre époxy cuite au four.

Fixation au mur.

L.800xP.300xH.300 mm	149890
----------------------	--------



Pupitres

Pupitre avec piétement et option vitrine



Pupitre avec piétement



Pupitre à fixation murale et option planning à fiche T



Pupitre à fixation murale



Pupitre avec fermeture à clé, surmonté d'un panneau mélaminé sur support MDF permettant la mise en place de documents A4. Options vitrine ou planning pour fiche T. Peinture poudre époxy cuite au four.

L.750xP.500xH.1570 mm

Pupitre avec piétement	160677
Pupitre avec piétement et option vitrine	160678
Pupitre avec piétement et option planning à fiche T	160679

L.750xP.500xH.1200 mm

Pupitre à fixation murale	160680
Pupitre à fixation murale et option vitrine	160681
Pupitre à fixation murale et option planning à fiche T	160682



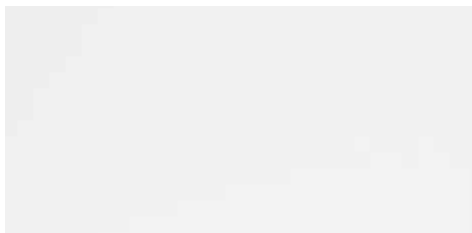
Caisson pour télévision



Réalisation sur mesure.
Structure monobloc métallique en tôle perforée.
Porte Plexiglas avec fermeture 2 serrures.
Peinture époxy cuite au four. Fixation au mur.

Caisson pour téléviseur et lecteur DVD	160644
Caisson pour téléviseur, lecteur DVD et console de jeux	160645

Panneau d'affichage



Dimensions et fixation à la demande.
En panneau de contreplaqué.
Autres matières, nous consulter.

Panneau d'affichage CP laqué blanc	149605
Panneau d'affichage CP naturel	149606



Valise arrivant



Valise en contreplaqué peuplier:
- couvercle coulissant 3 plis épaisseur de 8 mm,
- côtés 3 plis épaisseur 10 mm,
- fond 3 plis épaisseur 5 mm.
Serrure livrée avec 2 clés, possibilité de 99 serrures à clés différentes et un passe ouvrant les 99 serrures.

L.494xP.300xH.185 mm	148718
L.497xP.360xH.302 mm	159123



MOBILIER QUARTIER DISCIPLINAIRE

- ⇨ Produit monobloc entièrement soudé.
- ⇨ Rigidité renforcée : tôle galvanisée de 2 mm et tube rond de Ø 42 x ép. 2,4 mm.
- ⇨ Absence d'angle vif.
- ⇨ Fixation au sol.

Lit quartier disciplinaire



Ensemble métallique mécano soudé.
Sommier en tôle perforée.
Piétement avec fer plat pré-percé pour fixation au sol.
Peinture poudre époxy bleu (RAL 5003) cuite au four.

L.1970xI.800xH.480 mm

100990

Ensemble table tabouret

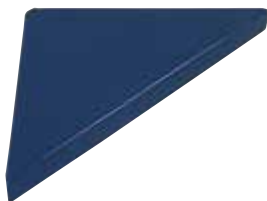


Ensemble métallique mécano soudé.
Piétement avec fer plat pré-percé pour fixation au sol.
Peinture poudre époxy bleu (RAL 5003) cuite au four.

L.1100xI.600xH.760 mm

100992

Étagère d'angle



Élément en tôle acier.
Peinture poudre époxy bleu (RAL 5003) cuite au four.

L.400xI.282xH.30 mm

148714



MOBILIER CELLULE PROTECTION URGENCE

➔ Produits conforme aux prescriptions EMS/DAP.



Table avec étagères intégrées

Habillage : panneau mélaminé gris silicone sur support MDF, chants vernis.
Structure et piétement en tube acier avec peinture poudre époxy cuite au four (RAL 9006).
Fixation au mur.

L.1200xP.600xH.750 mm	étagères à droite	152826
	étagères à gauche	171598



Lit de cellule en console

Habillage : panneau mélaminé gris silicone sur support MDF, chants vernis.
Sommier métal en tôle pliée avec peinture poudre époxy cuite au four (RAL 9006).
Fixation au mur.

L.1900xl.800xH.(sommier) 417 mm	152827
---------------------------------	--------



Paravent pour sanitaire

Panneau en tôle 20 / 10° structure en tube rond ø 42 et tube rectangulaire 50x20 mm.
Finition peinture époxy cuite au four (9006).
Fixation au sol et au mur.

L. 1000xl.100xH.1000 mm	152230
-------------------------	--------



Tabouret avec pied central à fixer

Assise, bois massif.
Piétement acier avec peinture poudre époxy cuite au four (RAL 9006).
Fixation au sol.

ø 300 mm, H.450 mm	153644
--------------------	--------



Tabouret en console spécial plancher chauffant

Assise : panneau mélaminé gris silicone sur support MDF, chants vernis.
Structure acier avec peinture poudre époxy cuite au four (RAL 9006).
Fixation au mur.

L.600xl.450xH.200 mm	154748
----------------------	--------



Briquet sécurisé



Briquet sécurisé quartier disciplinaire

Dispositif d'allume cigarette sécurisé pour établissement pénitentiaire et autre établissement sécurisé (centre fermé, hôpital psychiatrique...).

Réglages de la température et de la temporisation.

Fonctionne en 12 volts.

Briquet sécurisé quartier disciplinaire	101540
---	--------

Pièce détachée pour briquet sécurisé

Résistance pour briquet	138774
-------------------------	--------

Sonde pour briquet	138775
--------------------	--------

Potelet pour pose



Potelet inox pour pose du briquet sécurisé en extérieur abrité.

Fixation au sol par platine.

Intérieur creux pour passage des câbles.

Finition brute ou peinture epoxy cuite au four.

Potelet pour pose extérieure abrité d'un briquet sécurisé	146530
---	--------

Coffret inox



Coffret fixé au mur avec rail électrique.

(sans éléments)

Coffret inox à poser en applique pour briquet sécurisé	165733
--	--------

Cendrier sécurisé



Ensemble inox de 15/10°.

Porte sur charnières renforcées.

Fermeture par serrure à clé.

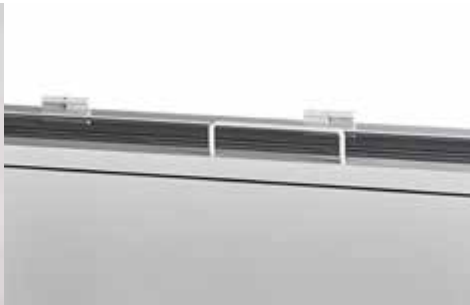
Cendrier intérieur amovible.

Fixation au mur (hors fourniture de visserie).

Finition brute.

Petit modèle	L.246xP.86xH.241 mm	159842
--------------	---------------------	--------

Grand modèle	L.346xP.86xH.341 mm	159841
--------------	---------------------	--------



SPÉC

SPÉC



meubler SPÉCIALISÉ

meubler
SPÉCIALISÉ



Armoire à 1 arme verticale + coffre à grenade



Mobilier métallique monobloc en tôle 10/10°.
 Porte vitrée avec réservation pour contacteurs d'alarme.
 Fermeture par plombage.
 Fournie avec 3 jeux de cales.
 Peinture époxy cuite au four.
 Produit conforme aux prescriptions EMS/DAP

Armoire à 1 arme verticale (pour tout type d'arme)	L.250xP.500xH.1200 mm	165608
Coffre à grenade pour armoire à une arme verticale	L.250xP.400xH.400 mm	154499



Cales pour 1 fusil à pompe de type Remington ou Benelli	Cales pour 1 fusil HK	Cale pour 1 lanceur de balles

Armoire à 2 armes verticale + coffre à grenade



Mobilier métallique monobloc en tôle 10/10°.
 Porte vitrée avec réservation pour contacteurs d'alarme.
 Fermeture par plombage.
 Fournie avec 2 jeux de cales
 Peinture époxy cuite au four.
 Produit conforme aux prescriptions EMS/DAP

Armoire à 2 armes verticale (pour fusil à pompe ou HK)	L.400xP.500xH.1200 mm	152010
Coffre à grenade pour armoire à deux armes verticale	L.400xP.400xH.400 mm	152011



Cales pour 2 fusils à pompe de type Remington ou Benelli	Cales pour 2 fusils HK

Armoire à 1 arme verticale petit modèle



Mobilier métallique monobloc en tôle 10/10°.
 Porte vitrée avec réservation pour contacteurs d'alarme.
 Fermeture par plombage.
 Fournie avec 1 cale.
 Peinture époxy cuite au four.
 Produit conforme aux prescriptions EMS/DAP

Armoire à 1 arme verticale petit modèle (pour lanceur de balle)	L.250 xP.500 xH.920 mm	165609
---	------------------------	--------





Armoire à 1 arme horizontale + piétement



Mobilier métallique monobloc en tôle 10/10°.
Porte vitrée avec réservation pour contacteurs d'alarme.
Fermeture par plombage.
Fournie avec 1 jeu de cales.
Peinture époxy cuite au four.
Produit conforme aux prescriptions EMS /DAP.



Armoire à 1 arme horizontale (pour fusil HK)	L.1200xP.250xH.500 mm	155810
Piètement pour armoire une arme horizontale		153248



Cales pour 1
fusil HK

Armoire à 2 armes horizontale + piétement



Mobilier métallique monobloc en tôle 10/10°.
Porte vitrée avec réservation pour contacteurs d'alarme.
Fermeture par plombage.
Fournie avec 1 jeu de cales.
Peinture époxy cuite au four.
Produit conforme aux prescriptions EMS /DAP.



Armoire à 2 armes horizontale (pour fusils HK)	L.1200 xP.400 xH.500 mm	153247
Piètement pour armoire deux armes horizontale		165613



Cales pour 2
fusils HK

Armoire à 1 arme horizontale petit modèle



Mobilier métallique monobloc en tôle 10/10°.
Porte vitrée avec réservation pour contacteurs d'alarme.
Fermeture par plombage.
Fournie avec 1 jeu de cales.
Peinture époxy cuite au four.
Produit conforme aux prescriptions EMS /DAP.

Armoire à une arme horizontale petit modèle (pour lanceur de balles)	L.970 xP.300 xH.430 mm	165610
Piètement pour armoire à une arme horizontale petit modèle		165612



Cales pour 1
lanceur de balles



Armoire d'intervention 4 casques



Mobilier métallique en tôle 10/10°.
Fermeture par serrure à clé (livrée avec 2 clés)
Pour rangement de 4 casques.
Peinture poudre époxy cuite au four.

L.527 x P.600 x H.1980 mm

170151

Armoire d'intervention combinaison et bouclier



Mobilier métallique en tôle 10/10°.
Fermeture par serrure à clé (livrée avec 2 clés)
Pour rangement de combinaisons et boucliers.
Peinture poudre époxy cuite au four.

L.1000 x P.600 x H.1980 mm

170152

Armoire métallique pour gilet pare-balles



Mobilier métallique en tôle 10/10°.
Fermeture par serrure à clé (livrée avec 2 clés)
Pour rangement de 7 gilets pare-balles.
Peinture poudre époxy cuite au four.

L.1000 x P.600 x H.1980 mm

139081



Armoire de cantonnement



Mobilier métallique en tôle 10/10°, sur socle.
2 portes avec fermeture 3 points par serrure à clés
(livrée avec 2 clés).
Aménagement intérieur à la demande.
Ventilations hautes et basses.
Peinture poudre époxy cuite au four.

L.1000xP.600xH.1980 mm

100741

Armoires à 6 compartiments pour armes de poing

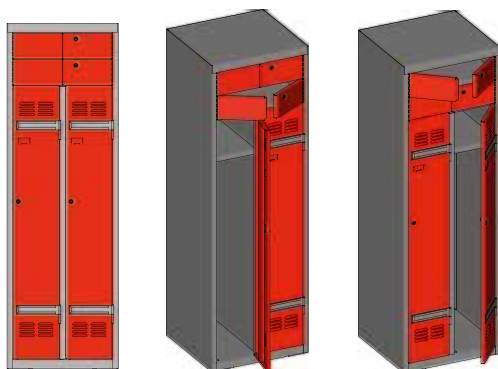


Mobilier métallique en tôle 20/10°.
Double fermeture par portes métalliques.

L.600xP.350xH.1604 mm

160676

Armoire pour gilets pare-balles 2 casiers indépendants



Mobilier métallique monobloc en tôle 10/10°.
2 casiers avec étagère et porte-cintre pour gilets pare-balles.
Porte-étiquette sur chaque casier.
2 casiers indépendants en partie supérieure.
Peinture poudre époxy cuite au four.

L.600xP.560xH.1869 mm

161128



Chaise anthropométrique métallique

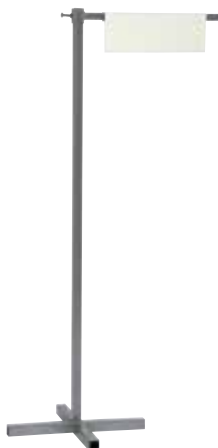


Chaise métallique en tube de 30 mm.
Peinture poudre époxy cuite au four.

L.250xP.250xH.950 mm

141528

Panneau anthropométrique



Mobilier métallique en tube de 30 mm et tôle de 10/10°.
Réglage en hauteur du panneau.
Peinture poudre époxy cuite au four.

L.300xH.100 mm

136295

Table à empreinte palmaire avec plateau, cale inox et tiroir métallique



Structure tube carré de 25 mm,
avec plateau en MDF mélaminé de 19 mm vernis.
Dessus acier inox 10/10°.
Tiroir de rangement.
Peinture poudre époxy cuite au four.

L.1200xI.800xH.800 mm

141861



Meuble de prévention



Panneau extérieur en MDF mélaminé de 19 mm pour l'ensemble de la structure, 22 mm pour le plan de travail, chants vernis naturel.

Partie intérieure en MDF mélaminé de 19 et 16 mm, chants plaqués PVC assortis. Plan de travail muni d'un panneau en PVC translucide permettant l'affichage.

Boîte à lettres, étagères réglables et équipement pour dossiers suspendus.

Fermeture 1 porte par cadenas.

Piètements métalliques.

Possibilité de piétement à roulettes sur le grand modèle uniquement.

L.630xP.470xH.1900 mm

Meuble Prévention Santé Sécurité 630	137915
Meuble Prévention Santé Sécurité 630 toutes options	148695

L.1200xP.470xH.1900 mm

Meuble Prévention Santé Sécurité 1200	137914
Meuble Prévention Santé Sécurité 1200 - toutes options - piétement fixe	148696
Meuble Prévention Santé Sécurité 1200 - toutes options - piétement à roulettes	148697

Options

Panneau d'affichage 6 notes format A4 (uniquement sur le grand modèle) + portes coulissantes avec serrure	137916
Patère à fixer sur l'un des côtés du meuble	137917
Registre avec fixation sécurisée sur le plan de travail	137918
Corbeille de rangement registre à fixer sur le côté et/ou sur le panneau d'affichage, suivant l'aménagement retenu	137919
Miroir (uniquement sur le grand modèle) à coller sur le panneau de fond, en usine	137920





équipement de **SÉCURITÉ**



Quinvi



Clé codée

Clé Quinvi codée	103866
------------------	--------



Canon

Marquage selon organigramme: numéro de traçabilité (5 chiffres)

Canon Quinvi à visser	103853
Canon Quinvi à larder	103952
Forfait réparation canon	103699

Boîtiers Quinvi



Boîtier à crochet en applique

Simple ou double entrée.

Utilisation pour: porte fer de communication, grilles extérieures coulissantes...

Sens droit - simple entrée	103840
Sens gauche - simple entrée	148934
Sens droit - double entrée	149400
Sens gauche - double entrée	149401



Boîtier à crochet à larder

Simple ou double entrée et pas de sens.

Utilisation pour: porte fer de communication, grilles extérieures coulissantes...

Simple entrée	145822
Double entrée	149402



Boîtier à larder pour porte bois

Simple ou double entrée et pas de sens.

Utilisation pour: porte bois d'atelier, cuisine...

Pêne ø 14 - simple entrée	103872
Pêne ø 14 - double entrée	149403



Boîtier à larder pêne 1/2 tour

Simple ou double entrée.

Épaisseur de la porte à préciser (100 mm maximum).

Utilisation pour: porte bois de bureau, de parloir, d'infirmerie...

Sens gauche - simple entrée	103860
Sens droit - simple entrée	148936
Sens gauche - double entrée	148937
Sens droit - double entrée	148938

**Boîtiers Quinvi****Boîtier à larder pour porte fer**

Simple ou double entrée et pas de sens.
Utilisation pour: porte fer d'atelier, cuisine...

Pêne ø 20 - Simple entrée	103867
Pêne ø 20 - Double entrée	149404

**Boîtier magister en applique**

Particularité: 2 ou 3 canons.
Canon supérieur, double entrée, verrouillage du pêne.
Canon inférieur, simple entrée, manœuvre du pêne.
Possibilité de montage d'un 4^e canon, pour double entrée en partie basse.
Utilisation pour: porte bois ou fer.

Sens droit	145826
Sens gauche	148939

**Boîtier type F**

Simple entrée.
Montage: serrure noyée dans l'hubriserie (conçue pour hubriseries SEP-RIEP).
Pour porte de cellule.
Utilisation du boîtier en acier inoxydable recommandée pour les ambiances humides.

Acier - sens droit	103851
Acier - sens gauche	148940
Inox - sens droit	103852
Inox - sens gauche	148941

**Boîtier type T**

Épaisseur du pêne: 20 mm.
Simple ou double entrée.
Pour portes bois et fer intérieures, extérieures, de circulation...
Utilisation du boîtier en acier inoxydable recommandée pour les ambiances humides.

Acier - sens droit - simple entrée	103857
Acier - sens gauche - simple entrée	143576
Inox - sens droit - simple entrée	103865
Inox - sens gauche - simple entrée	149003
Acier - sens droit - double entrée	149405
Acier - sens gauche - double entrée	149406
Inox - sens droit - double entrée	149407
Inox - sens gauche - double entrée	149408



Pièces détachées pour canon Quinvi

Bague tournante type F		Conditionnement par 5	103634
Bague tournante type T		Conditionnement par 5	103633
Cache caoutchouc avec collerette		Conditionnement par 10	103873
Cache caoutchouc sans collerette		Conditionnement par 10	103874
Canon Quinvi pour serrure en applique sans clavette			103638
Canon Quinvi pour serrure à larder sans clavette			138377
Clavette	Longueur 12 mm		146050
Clavette	Longueur 13 mm		136968
Clavette	Longueur 14 mm		136969
Clavette	Longueur 15 mm		136970
Contre clavette	Longueur 14 mm	Conditionnement par 100	136971
Contre clavette L15	Longueur 15 mm	Conditionnement par 100	136972
Contre clavette L16	Longueur 16 mm	Conditionnement par 100	136973
Contre clavette L17	Longueur 17 mm	Conditionnement par 100	145829
Contre clavette L17 O 0	Longueur 17.0 mm	Conditionnement par 10	145828
Contre clavette L17 O 1	Longueur 17.1 mm	Conditionnement par 10	145830
Contre clavette L17 O 2	Longueur 17.2 mm	Conditionnement par 10	145831
Contre clavette L17 O 3	Longueur 17.3 mm	Conditionnement par 10	148935
Doigt de serrure double entrée			136982
Doigt de serrure simple entrée			103848
Ensemble tiroir-barillet-cale-bague			145396
Jeu de bague bronze	Ø 4,2 - Ø 6,2		103636
Jeu de bague Téflon	Ø 4,2 - Ø 6,2		103632
Ressorts de contre clavette		Conditionnement par 100	136989
Kit de 2 ressorts de rappel tiroir		Conditionnement par 50	103627
Vis BTR sans tête M3x6		Conditionnement par 200	143570
Vis BTR tête fraisée M4x6		Conditionnement par 200	143569

Pièces détachées pour boîtiers Quinvi

Adaptateur pour serrure électrique	143761	Levier intermédiaire	103937
Bague enjoliveur	103635	Pêne demi-tour	103622
Béquille	103637	Pêne gauche	142782
Corps de serrure à larder	149004	Pêne droit	142783
Corps de serrure à visser	142594	Plaque arrière à visser	145383
Doigt de béquille	149005	Plaque avant à visser	136979
Ensemble corps de serrure à larder + plaque	103723	Plaque avant à larder	149009
Ensemble corps de serrure à visser + plaque	142486	Plaque de propreté inox	103841
Étrier de blocage	104020	Ressort de rappel béquille	103629
Excentrique	142487	Ressort doigt d'entraînement	103628
Gâche à souder	103858	Ressort oblong pour pêne demi-tour	142483
Gâche à visser	103855		



Serrure « type Fresnes »



Simple ou double entrée.
Épaisseur du pêne 20 mm.
Avec têtère.
Utilisation pour : porte bois et fer, dans toutes les situations.

Sens gauche - simple entrée	142521
Sens droit - simple entrée	143674
Sens gauche - double entrée	142522
Sens droit - double entrée	142519

Serrure « type Toul »



Simple ou double entrée.
Épaisseur du pêne 15 mm.
Sans têtère.
Utilisation pour : porte bois et fer, dans toutes les situations.

Sens gauche - simple entrée	100770
Sens droit - simple entrée	100771
Sens gauche - double entrée	143819
Sens droit - double entrée	143673

Clé pour serrure



Clé pour serrure type FRESNES ou TOUL	100778
---------------------------------------	--------

Pièces détachées pour serrures « types Fresnes ou Toul »

Boîtier nu type FRESNES pour serrure sens gauche	100797
Boîtier nu type FRESNES pour serrure sens droit	100798
Boîtier nu type TOUL pour serrure sens gauche	100795
Boîtier nu type TOUL pour serrure sens droit	100796
Couvercle simple entrée pour serrure sens gauche	142779
Couvercle simple entrée pour serrure sens droit	100800
Couvercle double entrée pour serrure sens gauche	100801
Couvercle double entrée pour serrure sens droit	142780
Pêne demi-tour	103622
Pêne gauche	142782
Pêne droit	142783

Platine de serrure complète type TOUL Numéro 1	100774
Platine de serrure complète type TOUL Numéro 2	100775
Platine de serrure complète type TOUL Numéro 3	100776
Platine de serrure complète type TOUL Numéro 4	100777
Rosace d'entrée de serrure	100802
Téton taraudé	142577
Téton non taraudé	149011
Axe épaule taraudé	142578
Vis métaux tête fraisée M4x10	142203
Ressort de serrure	100819

Anneaux et jetons



Anneau de trousseau de clés à souder

Ø 40 - fil 3,2 mm	100815
Ø 50 - fil 3,2 mm	160646



Jeton Ø 35

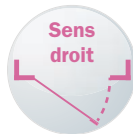
Jeton acier inox	148933
Jeton acier zingué	142626



Blocs portes



côté course



côté course



Bloc porte à bancher

Bloc porte pour cellule.

Huisserie métallique épaisseur 20/10° traitée anticorrosion avec réservation pour serrure, interphonie et d'éventuelles options.

2 verrous en applique haut et bas.

Finition peinture à la charge du client.

Porte en contre-plaqué épaisseur 39 mm avec parements métalliques épaisseur 10/10° sur chacune des faces.

Renforts métalliques latéraux d'épaisseur 20/10°.

Fournie avec poignée métallique et œilleton sécurisé.

Serrure non fournie.

Finition peinture poudre époxy pour les parties métalliques selon RAL indiqué.

Utilisation intérieure.

Sens droit	largeur 730	139672
	largeur 830	139671
	largeur 930	139670
Sens gauche	largeur 730	139673
	largeur 830	139674
	largeur 930	139675

Bloc porte à cheviller

Bloc porte pour cellule.

Huisserie métallique épaisseur 20/10°.

2 verrous en applique haut et bas.

Porte en contre-plaqué épaisseur 39mm.

Renforts métalliques latéraux d'épaisseur 20/10°.

Fournie avec poignée métallique et œilleton sécurisé.

Serrure non fournie.

Finition peinture poudre époxy pour les parties métalliques selon RAL indiqué.

Utilisation intérieure.

Sens droit	largeur 730	160647
	largeur 830	160648
	largeur 930	160649
Sens gauche	largeur 730	160650
	largeur 830	160651
	largeur 930	160652



Blocs portes



côté coursive



côté coursive



Bloc porte à sceller

Bloc porte pour cellule.

Huisserie métallique en cornière de 50 x 50 mm avec pattes de scellement.

2 verrous en applique haut et bas.

Porte en contre-plaqué épaisseur 39 mm.

Renforts métalliques latéraux d'épaisseur 20/10°.

Fournie avec poignée métallique et œilleton sécurisé.

Serrure non fournie.

Finition peinture poudre époxy pour les parties métalliques selon RAL indiqué.

Utilisation intérieure.

Sens droit	largeur 730	139623
	largeur 830	146754
	largeur 930	142288
Sens gauche	largeur 730	139269
	largeur 830	149022
	largeur 930	149023

Bloc porte à souder

Bloc porte pour cellule.

Huisserie métallique en cornière de 50 x 50 mm.

2 verrous en applique haut et bas.

Porte en contre-plaqué épaisseur 39 mm.

Renforts métalliques latéraux d'épaisseur 20/10°.

Fournie avec poignée métallique et œilleton sécurisé.

Serrure non fournie.

Finition peinture poudre époxy pour les parties métalliques selon RAL indiqué.

Utilisation intérieure.

Sens droit	largeur 730	171502
	largeur 830	171506
	largeur 930	171507
Sens gauche	largeur 730	171503
	largeur 830	171508
	largeur 930	171509



Pièces pour bloc porte « SEP-RIEP »

Pour les blocs-portes à souder, à sceller et à cheviller, livraison de l'ensemble huisserie nue + porte nue.

Porte nue « SEP-RIEP »

Sens droit	largeur 730	149025
	largeur 830	149026
	largeur 930	149027
Sens gauche	largeur 730	149028
	largeur 830	149029
	largeur 930	149030

Huisserie nue « SEP-RIEP » à souder

Sens droit	largeur 730	171505
	largeur 830	171512
	largeur 930	171513
Sens gauche	largeur 730	171504
	largeur 830	171510
	largeur 930	171511

Huisserie nue « SEP-RIEP » à sceller

Sens droit	largeur 730	149031
	largeur 830	149032
	largeur 930	149033
Sens gauche	largeur 730	149034
	largeur 830	149035
	largeur 930	149036

Huisserie nue « SEP-RIEP » à cheviller

Sens droit	largeur 730	160653
	largeur 830	160654
	largeur 930	160655
Sens gauche	largeur 730	160656
	largeur 830	160657
	largeur 930	160658

Huisserie nue « SEP-RIEP » à bancher

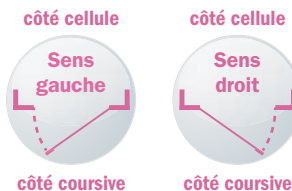
Sens droit	largeur 730	149037
	largeur 830	149038
	largeur 930	149039
Sens gauche	largeur 730	149040
	largeur 830	149041
	largeur 930	149042

Divers

Chant de porte	101561
Œilleton complet	165729
Paumelle de porte cellule	101711
Butée T16	103885
Verrou en applique	142597
Poignée de porte de cellule	101904
Boulon indessérable	139762
Options «verrous»	



Bloc porte « SEP-RIEP » tropicalisé



À bancher

Bloc porte pour cellule.

Serrure non fournie.

Huisserie métallique épaisseur 20/10° avec réservation pour serrure, interphonie et d'éventuelles options.

2 verrous en applique haut et bas.

Porte métallique à chevrons fournie avec poignée métallique et ceillon sécurisé.

Finition galvanisée.

Finition peinture éventuelle à la charge du client.

Sens droit	largeur 730	145782
	largeur 830	139678
	largeur 930	149043
Sens gauche	largeur 730	145783
	largeur 830	149044
	largeur 930	149045

Pièces pour bloc porte « SEP-RIEP » tropicalisé

Porte nue

Sens droit	largeur 730	149046
	largeur 830	149047
	largeur 930	149048
Sens gauche	largeur 730	149049
	largeur 830	149050
	largeur 930	149051

Huisserie nue à bancher

Sens droit	largeur 730	149052
	largeur 830	149053
	largeur 930	149054
Sens gauche	largeur 730	149055
	largeur 830	149056
	largeur 930	149057

Divers

Paumelle de porte de cellule	101711
Verrou en applique	161896
Poignée de porte de cellule	161897
Boulon indessérable	139762
Butée T16	103885



Œilletons



Œilleton complet sécurisé 2014	165729
Verre + joints pour œilleton 2014	165730
Bloc œilleton complet 2014 sans verre	165731
Platine anti-destruction complète pour œilleton 2014	165732
Kit adaptation pour œilleton 2014	167595



Porte étiquettes



Porte étiquette de cellule 1 position	161174
Porte étiquettes de cellule 2 positions	161175





Passerelle pour porte pleine



Ouverture utile passe menotte 1.230 x H.230 conforme prescription DAP.
Adaptable sur porte passage 700 - 800 - 900.
Montage possible en horizontale ou en verticale.
Réalisée en tôle d'acier 40/10°.
Montée avec paumelles inversées (porte indégondable).
Fixation par vis + écrous auto cassant.
Platine porte serrure sur mesure selon type de serrure.
Serrure non fournie.

171150



Passerelle pour barreaudée



Objectif dimensions au plus près 1.230 x H.230.
Adaptable sur porte passage 700 - 800 - 900.
Montage possible en horizontale ou en verticale.
Réalisée en tôle d'acier 40/10°.
Montée avec paumelles inversées (porte indégondable).
Platine porte serrure sur mesure selon type de serrure.
Soudure sur porte barreaudée à la charge du poseur.
Serrure non fournie.

171151







HABILLEMENT & COUCHAGE



LINGE DE MAISON

Linge de Lit



Drap de lit blanc

50% coton / 50% Polyester, 130g/m².
Livraison par lot de 20 draps.

1600 x 2600 mm	165066
----------------	--------

Taie d'oreillé blanc

50 % coton / 50 % Polyester, 130 g/m²
Livraison par lot de 20 taies.

L.600 x l.400 mm	165070
L.700 x l.450 mm	165071
L.850 x l.600 mm	109072
L.630 x l.630 mm	165073



Drap housse blanc

50 % coton / 50 % Polyester, 130 g/m².
Livraison par lot de 20 draps.

L.1900x1.750 mm	109068
L.1900x1.900 mm	109069



Drap de lit écru

50% coton / 50% Polyester, 130 g/m².
(livraison par lot de 20 draps).

1600 x 2600 mm	165067
----------------	--------

Taie d'oreillé écru

100 % coton, 130 g/m².
Le lot de 20 taies.

L.600 x l.400 mm	165074
L.700 x l.450 mm	165075
L.850 x l.600 mm	165076
L.630 x l.630 mm	165077



Housse de protection matelas anti feu

Tissu Trévira CS M1, 100 % Polyester, 185 g/m².
Ouverture par bandes de tissu auto-agrippant.

L.1900x1.700 mm	109085
L.1900x1.800 mm	160635
L.1900x1.900 mm	160636

Torchon



Toile métis crème, 230g/m².
Livraison par lot de 50 torchons.

L.700 x l.500 mm	165078
------------------	--------



Linge de maison

Gant de toilette blanc

Tissu éponge, 100 % coton.
Livraison par lot de 50 gants.

L.210 x l.170 mm	109076
------------------	--------

Serviette de toilette blanche

Tissu éponge, 100 % coton.
Livraison par lot de 50 serviettes.

L.980 x l.500 mm	165079
------------------	--------



Kit de couchage

Composé d'1 taie d'oreiller, d'1 drap housse et d'1 drap à duvet (50 % coton / 50 % Polyester) + 1 duvet et 1 oreiller.

Kit de couchage	144395
-----------------	--------



Kit DPU

Kit DPU hiver

Livraison par carton de 50 kits minimum (panachage de tailles standard ou à la demande). Le kit comprend :

- 1 pyjama à usage unique en matière intissée (liaison de fibres courtes permettant un déchirement facile), coloris bleu outre-mer, composé d'un haut manches courtes raglantes, col rond et d'un pantalon (réglage taille avec lien confectionné dans la même matière). Disponible dans les tailles 1, 2 et 3.
- 1 serviette de toilette à usage unique en matière intissée, coloris blanc, dimensions 500x500 mm.
- 1 notice.



Kit DPU hiver	Taille 1	164633
	Taille 2	164634
	Taille 3	164635

Pantalon DPU

Pantalon à usage unique en matière intissée permettant un déchirement facile. Disponible dans les tailles 1, 2 et 3.
Livraison par lot de 50 pièces, panachage des tailles possibles.

Pantalon DPU	Taille 1	164639
	Taille 2	164640
	Taille 3	164641

Kit DPU été

Livraison par carton de 50 kits minimum (panachage de tailles standard ou à la demande). Le kit comprend :

- 1 pyjama à usage unique en matière intissée (liaison de fibres courtes permettant un déchirement facile), coloris bleu outre-mer, composé d'un haut sans manche forme débardeur, col rond et d'un pantacourt (réglage taille avec lien confectionné dans la même matière). Disponible dans les tailles 1, 2 et 3.
- 1 serviette de toilette à usage unique en matière intissée, coloris blanc, dimensions 500x500 mm.
- 1 notice.



Kit DPU été	Taille 1	164636
	Taille 2	164637
	Taille 3	164638

Pantacourt DPU

Pantacourt à usage unique en matière intissée permettant un déchirement facile. Disponible dans les tailles 1, 2 et 3.
Livraison par lot de 50 pièces, panachage des tailles possibles.

Pantacourt DPU	Taille 1	164642
	Taille 2	164643
	Taille 3	164644



Polo manches courtes



2 boutons, 100 % coton, maille piquée. 190 g/m².
Tailles du 2XS au 4XL.

	Rouge	Vert
Taille 2XS	148519	148520
Taille XS	139939	139946
Taille S	139940	139947
Taille M	139941	139948
Taille L	139942	139949
Taille XL	139943	139950
Taille 2XL	139944	139951
Taille 3XL	139945	139952
Taille 4XL	143072	143393

Tee-shirt et slip



Tee-Shirt blanc

Tee-shirt, col rond, manches courtes.
100 % coton, 160 g/m².
Tailles du S au 3XL.

Taille S	140002
Taille M	140003
Taille L	140004
Taille XL	140005
Taille 2XL	140006
Taille 3XL	140007

Slip blanc

Slip taille haute, doublé devant.
100 % coton, 160 g/m².
Tailles du S au 2XL.

Taille S	139989
Taille M	139990
Taille L	139991
Taille XL	139992
Taille 2XL	139993



Pantalon Blue Jean



100 % coton, Denim brut.
Tailles du 36 au 64.

Taille 36	139801
Taille 38	139802
Taille 40	139803
Taille 42	139804
Taille 44	139805
Taille 46	139806
Taille 48	139807
Taille 50	139808
Taille 52	139809
Taille 54	139810
Taille 56	139811
Taille 58	139812
Taille 60	139813
Taille 62	139814
Taille 64	139815

Ceinture Sangle



Sangle 100 % coton.

Taille unique	108229
---------------	--------

Jogging gris chiné



Jogging molleton à bord côtes,
pantalon taille élastique avec
cordon de serrage, 2 poches.
50 % coton, 50 % Dralon.
Tailles du 2XS au 2XL.
(Autres couleurs sur demande)

Taille 2XS	139817
Taille XS	139818
Taille S	139819
Taille M	139820
Taille L	139821
Taille XL	139822
Taille 2XL	139823



VÊTEMENTS DE TRAVAIL

Blouse et tabliers



Blouse professionnelle blanche

65 % coton 35 % Polyester.

Tailles du 36 au 58.

Taille 36	109056
Taille 38	109057
Taille 40	109058
Taille 42	109059
Taille 44	109060
Taille 46	109061
Taille 48	109062
Taille 50	109063
Taille 52	109064
Taille 54	109065
Taille 56	109066
Taille 58	109067



Tablier style cuisinier blanc

Sans bavette, sans poche.

50 % coton, 50 % Polyester, 270 g/m².

Taille unique.

L.1050xH.700 mm

109070



Tablier style jardinier

Avec poche et bavette.

50 % coton, 50 % Polyester, 270 g/m².

Taille unique.

L.1000xH.950 mm

Blanc	109073
Bleu	109074



Pantalon de cuisinier

Pantalon professionnel droit, 2 poches italiennes, braguette
3 boutons, 1 poche arrière plaquée.

65 % coton, 35 % Polyester, 300 g/m².

Tailles du 36 au 64.

	Blanc	Pied-de-poule
Taille 36	139860	139875
Taille 38	139861	139876
Taille 40	139862	139877
Taille 42	139863	139878
Taille 44	139864	139879
Taille 46	139865	139880
Taille 48	139866	139881
Taille 50	139867	139882
Taille 52	139868	139883
Taille 54	139869	139884
Taille 56	139870	139885
Taille 58	139871	139886
Taille 60	139872	139887
Taille 62	139873	139888
Taille 64	139874	139889



Veste de cuisinier blanche

Veste de cuisinier col officier, double boutonnage.

65 % coton, 35 % Polyester, 300 g/m².

Tailles du 2XS au 6XL

Taille 2XS	140038
Taille XS	140039
Taille S	140040
Taille M	140041
Taille L	140042
Taille XL	140044
Taille 2XL	140045
Taille 3XL	140046
Taille 4XL	140047
Taille 5XL	140048
Taille 6XL	140049





Pantalon de travail



Pantalon professionnel droit, 2 poches italiennes, braguette 3 boutons, 1 poche arrière plaquée.

65 % coton, 35 % Polyester, 300 g/m².

Tailles du 36 au 64.

	Blanc
Taille 36	138726
Taille 38	136037
Taille 40	136038
Taille 42	136039
Taille 44	136040
Taille 46	136041
Taille 48	136042
Taille 50	136043
Taille 52	136044
Taille 54	136045
Taille 56	136046
Taille 58	136047
Taille 60	136048
Taille 62	136049
Taille 64	136050



Pantalon professionnel droit, 2 poches italiennes, braguette 3 boutons, 1 poche arrière plaquée.

65 % coton, 35 % Polyester, 300 g/m².

Tailles du 36 au 64.

	Bleu
Taille 36	139845
Taille 38	139846
Taille 40	139847
Taille 42	139848
Taille 44	139849
Taille 46	139850
Taille 48	139851
Taille 50	139852
Taille 52	139853
Taille 54	139854
Taille 56	139855
Taille 58	139856
Taille 60	139857
Taille 62	139858
Taille 64	139859



Veste de travail



Coupe droite, 3 poches plaquées, 1 poche intérieure, col chemise.
65 % coton, 35 % Polyester, 300 g/m².
Tailles du 2XS au 6XL

	Blanc	Bleu
Taille 2XS	140008	140023
Taille XS	140009	140024
Taille S	140010	140025
Taille M	140011	140026
Taille L	140012	140027
Taille XL	140013	140028
Taille 2XL	140014	140029
Taille 3XL	140015	140030
Taille 4XL	140016	140031
Taille 5XL	140017	140032
Taille 6XL	140018	140033





INDEX



	Désignation	page	
A	Adaptateur pour serrure électrique pour boîtiers Quinvi	32	
	Anneau de trousseau de clés à souder	33	
	Armoire à 1 arme horizontale (pour fusil HK)	23	
	Armoire à 1 arme verticale (pour tout type d'arme)	22	
	Armoire à 1 arme verticale petit modèle (pour lanceur de balle)	22	
	Armoire à 2 armes horizontale (pour fusils HK)	23	
	Armoire à 2 armes verticale (pour fusil à pompe ou HK)	22	
	Armoire à une arme horizontale petit modèle (pour lanceur de balles)	23	
	Armoire d'intervention 4 casques	24	
	Armoire d'intervention combinaison et bouclier	24	
	Armoire de cantonnement	25	
	Armoire de détention avec porte	8	
	Armoire de détention sans porte	9	
	Armoire métallique pour gilet pare balles	24	
	Armoires à 6 compartiments pour armes de poing	25	
	B	Bague enjoliveur pour boîtiers Quinvi	32
		Bague tournante type F pour canon Quinvi	32
		Bague tournante type T pour canon Quinvi	32
		Bancs	13
Banc tôlé		13	
Béquille pour boîtiers Quinvi		32	
Bloc armoire de détention type trio		9	
Bloc œillette complet 2014 sans verre		38	
Bloc penderie de détention type trio		9	
Bloc porte à bancher		34	
Bloc porte à cheviller		34	
Bloc porte à sceller		35	
Bloc porte à souder		35	
Bloc porte tropicalisé		37	
Blouse professionnelle blanche		46	
Boîtier à crochet à larder		30	
Boîtier à crochet en applique		30	
Boîtier à larder pêne 1/2 tour		30	
Boîtier à larder pour porte bois		30	
Boîtier à larder pour porte fer		31	
Boîtier magister en applique		31	
Boîtier type F		31	
Boîtier type T		31	
Boulon indessérable		36,37	
Briquet sécurisé quartier disciplinaire		18	
Butée T16		36,37	
C		Cache caoutchouc avec collerette pour canon Quinvi	32
		Cache caoutchouc sans collerette pour canon Quinvi	32
		Caisson pour box TV	15
		Caisson pour téléviseur et lecteur DVD	15
		Caisson pour téléviseur, lecteur DVD et console de jeux	15
		Canon Quinvi	30
	Canon Quinvi pour serrure à larder sans clavette	32	



Désignation	page
Canon Quinvi pour serrure en applique sans clavette	32
Casier individuel - double	12
Casier individuel - simple	12
Casier de rangement sous lit	7
Ceinture Sangle	45
Cendrier sécurisé - grand modèle	18
Cendrier sécurisé - petit modèle	18
Chaise anthropométrique métallique	26
Chant de porte	36
Chevet bois double	7
Chevet bois simple	7
Chevet bois simple PMR	7
Chevet métallique	7
Clavette pour canon Quinvi	32
Clé passe pour casier individuel	12
Clé pour serrure type FRESNES ou TOUL	33
Clé Quinvi codée	30
Coffre à casier - 2 casiers	12
Coffre à casier - 3 casiers	12
Coffre à casier - 4 casiers	12
Coffre à grenade pour armoire à deux armes verticale	22
Coffre à grenade pour armoire à une arme verticale	22
Coffret inox à poser en applique pour briquet sécurisé	18
Contre clavette pour canon Quinvi	32
Corps de serrure à larder pour boîtiers Quinvi	32
Corps de serrure à visser pour boîtiers Quinvi	32
D Doigt de béquille pour boîtiers Quinvi	32
Doigt de serrure double entrée pour canon Quinvi	32
Doigt de serrure simple entrée pour canon Quinvi	32
Drap de lit blanc	42
Drap de lit écru	42
Drap housse blanc	42
E Ensemble corps de serrure à larder + plaque pour boîtiers Quinvi	32
Ensemble corps de serrure à visser + plaque pour boîtiers Quinvi	32
Ensemble table tabouret	16
Ensemble tiroir-barillet-cale-bague pour canon Quinvi	32
Étagère d'angle	16
Étagère placard	10
Étrier de blocage pour boîtiers Quinvi	32
Excentrique pour boîtiers Quinvi	32
G Gâche à souder pour boîtiers Quinvi	32
Gâche à visser pour boîtiers Quinvi	32
Gant de toilette blanc	43
H Housse de protection matelas anti feu	42
Huisserie nue « SEP-RIEP » à bancher	36
Huisserie nue « SEP-RIEP » à cheviller	36
Huisserie nue « SEP-RIEP » à sceller	36
Huisserie nue « SEP-RIEP » à souder	36



	Désignation	page
	Huisserie nue tropicalisé « SEP-RIEP » à bancher	37
J	Jeton Ø35	33
	Jeu de bague bronze pour canon Quinvi	32
	Jeu de bague Téflon pour canon Quinvi	32
	Jogging gris chiné	45
K	Kit adaptation pour œilleton 2014	38
	Kit de 2 ressorts de rappel tiroir pour canon Quinvi	32
	Kit de couchage	43
	Kit de doublage pour lit pénitentiaire	6
	Kit DPU été	43
	Kit DPU hiver	43
L	Lever intermédiaire pour boîtiers Quinvi	32
	Lit de cellule en console	17
	Lit pénitentiaire double	6
	Lit pénitentiaire simple	6
	Lit pénitentiaire simple PMR	6
	Lit quartier disciplinaire	17
M	Meuble de prévention	27
	Mobilier sur mesure	11
O	Œilleton complet	36
	Œilleton complet sécurisé 2014	38
	Option – Meuble de prévention	27
P	Panneau anthropométrique	26
	Panneau d’affichage CP laqué blanc	15
	Panneau d’affichage CP naturel	15
	Pantacourt DPU	43
	Pantalon Blue Jean	45
	Pantalon de cuisinier	47
	Pantalon de travail	48
	Pantalon DPU	43
	Paravent pour sanitaire	17
	Passe menottes pour barreaudée	39
	Passe menottes pour porte pleine	39
	Patère de sécurité	12
	Paumelle de porte cellule	36,37
	Pêne demi-tour pour boîtiers Quinvi	32
	Pêne droit pour boîtiers Quinvi	32
	Pêne gauche pour boîtiers Quinvi	32
	Pièce détachée pour briquet sécurisé - Résistance pour briquet	18
	Pièce détachée pour briquet sécurisé - Sonde pour briquet	18
	Pièces détachées pour serrures « types Fresnes ou Toul »	33
	Piètement pour armoire à une arme horizontale petit modèle	23
	Piètement pour armoire deux armes horizontale	23
	Piètement pour armoire une arme horizontale	23
	Plaque arrière à visser pour boîtiers Quinvi	32
	Plaque avant à larder pour boîtiers Quinvi	32
	Plaque avant à visser pour boîtiers Quinvi	32
	Plaque de propreté inox pour boîtiers Quinvi	32



Désignation	page
Platine anti-destruction compète pour œilleton 2014	38
Poignée de porte de cellule	36
Poignée de porte de cellule pour porte tropicalisée	37
Polo manches courtes	44
Porte étiquette de cellule	38
Porte nue « SEP-RIEP »	36
Porte nue tropicalisée « SEP-RIEP »	37
Potelet pour pose extérieure abrité d'un briquet sécurisé	18
Pupitre à fixation murale	14
Pupitre à fixation murale et option planning à fiche T	14
Pupitre à fixation murale et option vitrine	14
Pupitre avec piétement	14
Pupitre avec piétement et option planning à fiche T	14
Pupitre avec piétement et option vitrine	14
R Ressort de rappel béquille pour boîtiers Quinvi	32
Ressort doigt d'entraînement pour boîtiers Quinvi	32
Ressort oblong pour pêne demi-tour pour boîtiers Quinvi	32
Ressorts de contre clavette pour canon Quinvi	32
S Serrure « type Fresnes »	33
Serrure « type Toul »	33
Serviette de toilette blanche	43
Slip blanc	44
T Table à écrire	10
Table à empreinte palmaire avec plateau, cale inox et tiroir métallique	26
Table avec étagères intégrées	17
Table console	11
Table de cellule sur pied	10
Tablette fouille	13
Tablier style cuisinier blanc	46
Tablier style jardinier	46
Tabouret avec pied central à fixer	17
Tabouret en console spécial plancher chauffant	17
Taie d'oreiller blanc	42
Taie d'oreiller écru	42
Tee-Shirt blanc	44
Torchon	42
V Valise arrivant	15
Verre + joints pour œilleton 2014	38
Verrou en applique	36
Verrou en applique pour porte tropicalisée	37
Veste de cuisinier blanche	47
Veste de travail	49
Vis BTR sans tête M3x6 pour canon Quinvi	32
Vis BTR tête fraisée M4x6 pour canon Quinvi	32

Pourquoi choisir le SEP-RIEP ?

⇒ Un partenaire de proximité flexible et polyvalent

- Plus de 60 ans d'expérience
- Une implantation nationale
- Une complémentarité des ateliers
- Une diversité de savoir-faire
- Des équipements modernes et des opérateurs formés à leur utilisation
- Une équipe à votre écoute pour étudier vos projets et répondre à vos besoins.

⇒ Un partenaire socialement responsable

- Une mission d'insertion des personnes détenues par la formation et le travail.

⇒ Contacts

Service commercial :

Téléphones : 05 55 29 99 23 / 05 55 29 02 00

Télécopie : 05 55 29 99 49

E-mail : riep@riep-justice.fr



SERVICE DE L'EMPLOI PENITENTIAIRE
REGIE INDUSTRIELLE DES ETABLISSEMENTS PENITENTIAIRES

11, rue Louisa Paulin – BP 534 – 19015 TULLE Cedex
Téléphone : 05 55 29 99 29 – Fax : 05 55 29 99 49
www.sep.justice.gouv.fr