



SERVICE DE L'EMPLOI PENITENTIAIRE  
REGIE INDUSTRIELLE DES ETABLISSEMENTS PENITENTIAIRES

# TARIFS 2017 CATALOGUE PRODUITS



# Le SEP-RIEP

## Service de l'Emploi Pénitentiaire (SEP) :

Service à compétence nationale de l'administration pénitentiaire, en charge de la gestion de la **Régie Industrielle des Établissements Pénitentiaires (RIEP)**.

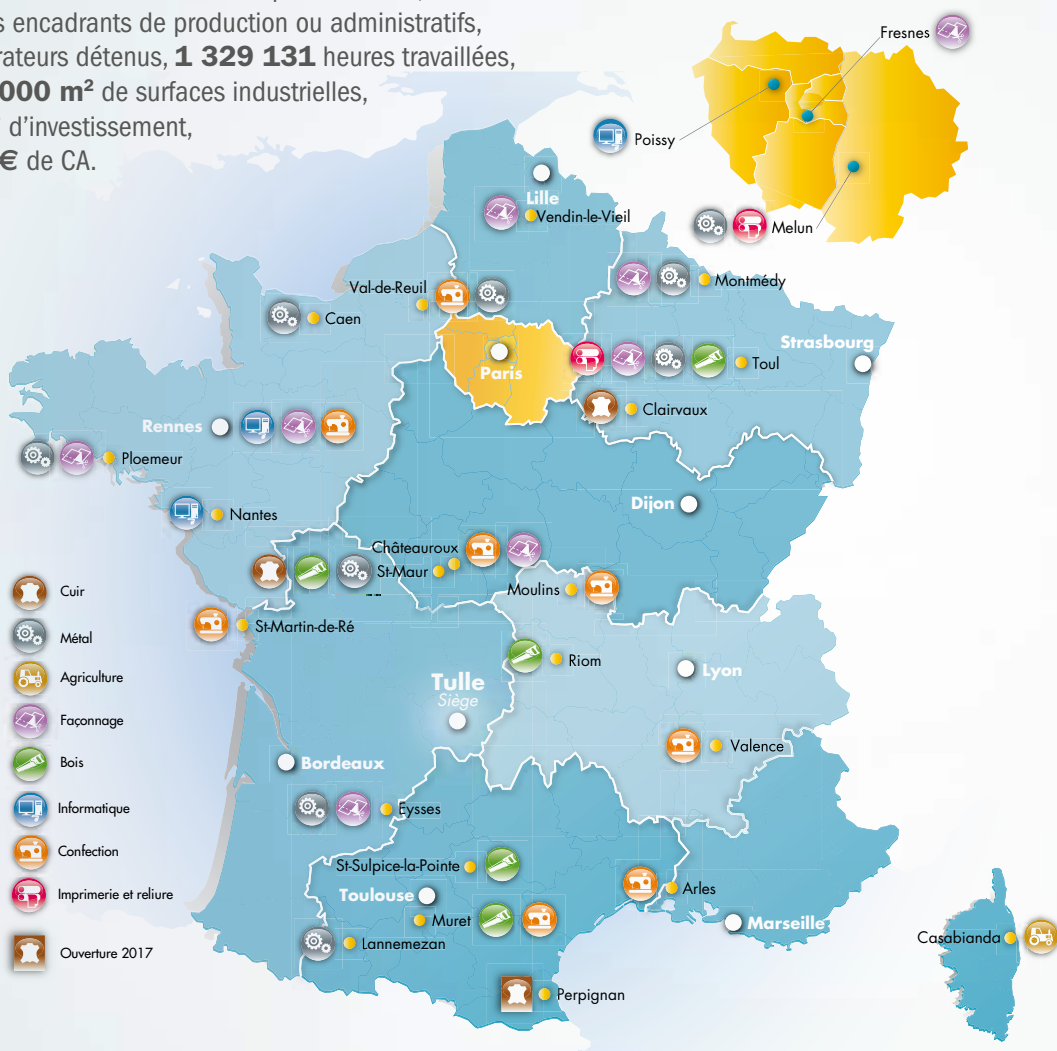
## ➔ Mission

Contribuer à l'insertion des personnes détenues et à la lutte contre la récidive en développant le travail et la formation dans les établissements pénitentiaires.

## ➔ Repères\*

**46** ateliers dans **25** établissements pénitentiaires,  
**212** agents encadrants de production ou administratifs,  
**1 178** opérateurs détenus, **1 329 131** heures travaillées,  
plus de **50 000 m<sup>2</sup>** de surfaces industrielles,  
**2 034 K€** d'investissement,  
**23 740 K€** de CA.

\*2016





## Conditions de ventes

### ⇒ Tous nos prix sont hors taxes, franco de port et d'emballage (pour la métropole).

- Le franco de port s'entend pour toute commande > à 150 €.
- Une participation aux frais de port sera perçue pour les commandes < à 150 €.
- Toute livraison à l'étage fera l'objet d'une facturation.

**Nos prix s'entendent sous réserve de modification liée à l'application, prévue à l'article R 543-247 du code de l'environnement, d'une contribution aux coûts d'élimination des éléments d'ameublement (E.C).**

### ⇒ Conditions de ventes particulières applicables aux services des administrations de l'État :

- Toute commande émise par un service d'une administration de l'État est exemptée de T.V.A.
- Prix H.T. = Prix T.T.C.

### ⇒ Conditions de ventes particulières applicables aux services et aux établissements du Ministère de la Justice :

- Toute commande passée à la RIEP par un service ou un établissement relevant d'une direction du ministère de la Justice correspond à un contrat de prestations intégrées (interne au ministère de la Justice), et n'est pas à ce titre assujettie au code des marchés publics (article 3.1 du code des marchés publics).

### ⇒ Conditions de ventes particulières applicables à la gamme Mobilier de bureau :

- Pour toute notre gamme de mobilier de bureau, la prestation de mise en place, installation est incluse dans nos prix pour les commandes > 5 000 €.
- Un forfait de 500 € sera perçu pour la réalisation de cette prestation pour les commandes < 5 000 €.

### ⇒ Les produits présentés dans ce catalogue sont exclusivement réservés à la vente aux administrations, aux organismes publics et aux entreprises.

#### **POUR COMMANDER :**

##### **Service commercial**

Téléphone : 05 55 29 99 23 / 05 55 29 02 00

Télécopie : 05 55 29 99 49

E-mail : [riep@riep-justice.fr](mailto:riep@riep-justice.fr)

##### **RETROUVEZ NOS PRODUITS SUR :**

**[www.sep.justice.gouv.fr](http://www.sep.justice.gouv.fr)**



Réf.	Désignation	Dim.	€ H.T.	E.C.	€ H.T.+E.C.	P.
<b>BUREAUX</b>						
160526	Bureau droit – SQUARE droit – Poirier	L.1600xP.800xH.720 mm	<b>438,46</b>	<b>2,55</b>	<b>441,01</b>	
160527	Bureau droit – SQUARE déporté – Poirier		<b>469,06</b>	<b>2,67</b>	<b>471,73</b>	
160528	Bureau droit – SPHÈRE droit – Poirier		<b>438,46</b>	<b>2,52</b>	<b>440,98</b>	
160529	Bureau droit – SPHÈRE déporté – Poirier		<b>469,06</b>	<b>2,60</b>	<b>471,66</b>	
160530	Bureau droit – CONFORT – Poirier		<b>444,58</b>	<b>2,73</b>	<b>447,31</b>	
161371	Bureau droit – SQUARE droit – Noyer		<b>438,46</b>	<b>2,55</b>	<b>441,01</b>	
161372	Bureau droit – SQUARE déporté – Noyer		<b>469,06</b>	<b>2,67</b>	<b>471,73</b>	
161373	Bureau droit – SPHÈRE droit – Noyer		<b>438,46</b>	<b>2,52</b>	<b>440,98</b>	
161374	Bureau droit – SPHÈRE déporté – Noyer		<b>469,06</b>	<b>2,60</b>	<b>471,66</b>	
161375	Bureau droit – CONFORT – Noyer	<b>444,58</b>	<b>2,73</b>	<b>447,31</b>		
160531	Bureau vague à droite – SQUARE droit – Poirier	L.1600xP.1200xH.720 mm	<b>473,03</b>	<b>2,84</b>	<b>475,87</b>	8
160532	Bureau vague à droite – SQUARE déporté – Poirier		<b>503,64</b>	<b>2,97</b>	<b>506,61</b>	
160533	Bureau vague à droite – SPHÈRE droit – Poirier		<b>473,03</b>	<b>2,80</b>	<b>475,83</b>	
160534	Bureau vague à droite – SPHÈRE déporté – Poirier		<b>503,64</b>	<b>2,90</b>	<b>506,54</b>	
160535	Bureau vague à droite – CONFORT – Poirier		<b>479,15</b>	<b>3,16</b>	<b>482,31</b>	
161376	Bureau vague à droite – SQUARE droit – Noyer		<b>473,03</b>	<b>2,84</b>	<b>475,87</b>	
161377	Bureau vague à droite – SQUARE déporté – Noyer		<b>503,64</b>	<b>2,97</b>	<b>506,61</b>	
161378	Bureau vague à droite – SPHÈRE droit – Noyer		<b>473,03</b>	<b>2,80</b>	<b>475,83</b>	
161379	Bureau vague à droite – SPHÈRE déporté – Noyer		<b>503,64</b>	<b>2,90</b>	<b>506,54</b>	
161380	Bureau vague à droite – CONFORT – Noyer	<b>479,15</b>	<b>3,16</b>	<b>482,31</b>		
160536	Bureau vague à gauche – SQUARE droit – Poirier	L.1600xP.1200xH.720 mm	<b>473,03</b>	<b>2,84</b>	<b>475,87</b>	
160537	Bureau vague à gauche – SQUARE déporté – Poirier		<b>503,64</b>	<b>2,97</b>	<b>506,61</b>	
160538	Bureau vague à gauche – SPHÈRE droit – Poirier		<b>473,03</b>	<b>2,80</b>	<b>475,83</b>	
160539	Bureau vague à gauche – SPHÈRE déporté – Poirier		<b>503,64</b>	<b>2,90</b>	<b>506,54</b>	
160540	Bureau vague à gauche – CONFORT – Poirier		<b>479,15</b>	<b>3,16</b>	<b>482,31</b>	
161381	Bureau vague à gauche – SQUARE droit – Noyer		<b>473,03</b>	<b>2,84</b>	<b>475,87</b>	
161382	Bureau vague à gauche – SQUARE déporté – Noyer		<b>503,64</b>	<b>2,97</b>	<b>506,61</b>	
161383	Bureau vague à gauche – SPHÈRE droit – Noyer		<b>473,03</b>	<b>2,80</b>	<b>475,83</b>	
161384	Bureau vague à gauche – SPHÈRE déporté – Noyer		<b>503,64</b>	<b>2,90</b>	<b>506,54</b>	
161385	Bureau vague à gauche – CONFORT – Noyer	<b>479,15</b>	<b>3,16</b>	<b>482,31</b>		
161647	Bureau vague à droite retour cintré – SQUARE droit – Poirier	L.1600xP.1200xH.720 mm	<b>473,03</b>	<b>2,77</b>	<b>475,80</b>	9
161648	Bureau vague à droite retour cintré – SQUARE déporté – Poirier		<b>503,64</b>	<b>2,90</b>	<b>506,54</b>	
161649	Bureau vague à droite retour cintré – SPHÈRE droit – Poirier		<b>473,03</b>	<b>2,73</b>	<b>475,76</b>	
161650	Bureau vague à droite retour cintré – SPHÈRE déporté – Poirier		<b>503,64</b>	<b>2,83</b>	<b>506,47</b>	
161651	Bureau vague à droite retour cintré – CONFORT – Poirier		<b>479,15</b>	<b>3,14</b>	<b>482,29</b>	
161657	Bureau vague à droite retour cintré – SQUARE droit – Noyer		<b>473,03</b>	<b>2,77</b>	<b>475,80</b>	
161658	Bureau vague à droite retour cintré – SQUARE déporté – Noyer		<b>503,64</b>	<b>2,90</b>	<b>506,54</b>	
161659	Bureau vague à droite retour cintré – SPHÈRE droit – Noyer		<b>473,03</b>	<b>2,73</b>	<b>475,76</b>	
161660	Bureau vague à droite retour cintré – SPHÈRE déporté – Noyer		<b>503,64</b>	<b>2,83</b>	<b>506,47</b>	
161661	Bureau vague à droite retour cintré – CONFORT – Noyer	<b>479,15</b>	<b>3,14</b>	<b>482,29</b>		
161652	Bureau vague à gauche retour cintré – SQUARE droit – Poirier	L.1600xP.1200xH.720 mm	<b>473,03</b>	<b>2,77</b>	<b>475,80</b>	
161653	Bureau vague à gauche retour cintré – SQUARE déporté – Poirier		<b>503,64</b>	<b>2,90</b>	<b>506,54</b>	
161654	Bureau vague à gauche retour cintré – SPHÈRE droit – Poirier		<b>473,03</b>	<b>2,73</b>	<b>475,76</b>	
161655	Bureau vague à gauche retour cintré – SPHÈRE déporté – Poirier		<b>503,64</b>	<b>2,83</b>	<b>506,47</b>	
161656	Bureau vague à gauche retour cintré – CONFORT – Poirier		<b>479,15</b>	<b>3,14</b>	<b>482,29</b>	
161662	Bureau vague à gauche retour cintré – SQUARE droit – Noyer		<b>473,03</b>	<b>2,77</b>	<b>475,80</b>	
161663	Bureau vague à gauche retour cintré – SQUARE déporté – Noyer		<b>503,64</b>	<b>2,90</b>	<b>506,54</b>	
161664	Bureau vague à gauche retour cintré – SPHÈRE droit – Noyer		<b>473,03</b>	<b>2,73</b>	<b>475,76</b>	
161665	Bureau vague à gauche retour cintré – SPHÈRE déporté – Noyer		<b>503,64</b>	<b>2,83</b>	<b>506,47</b>	
161666	Bureau vague à gauche retour cintré – CONFORT – Noyer	<b>479,15</b>	<b>3,14</b>	<b>482,29</b>		



Réf.	Désignation	Dim.	€ H.T.	E.C.	€ H.T.+ E.C.	P.
160541	Bureau retour intégré à droite – SQUARE droit – Poirier	L.2160xP.1130xH.720 mm	<b>611,74</b>	<b>3,33</b>	<b>615,07</b>	9
160542	Bureau retour intégré à droite – SQUARE déporté – Poirier		<b>649,99</b>	<b>3,50</b>	<b>653,49</b>	
160543	Bureau retour intégré à droite – SPHÈRE droit – Poirier		<b>611,74</b>	<b>3,29</b>	<b>615,03</b>	
160544	Bureau retour intégré à droite – SPHÈRE déporté – Poirier		<b>649,99</b>	<b>3,40</b>	<b>653,39</b>	
160545	Bureau retour intégré à droite – CONFORT – Poirier		<b>617,86</b>	<b>3,68</b>	<b>621,54</b>	
161386	Bureau retour intégré à droite – SQUARE droit – Noyer		<b>611,74</b>	<b>3,33</b>	<b>615,07</b>	
161387	Bureau retour intégré à droite – SQUARE déporté – Noyer		<b>649,99</b>	<b>3,50</b>	<b>653,49</b>	
161388	Bureau retour intégré à droite – SPHÈRE droit – Noyer		<b>611,74</b>	<b>3,29</b>	<b>615,03</b>	
161389	Bureau retour intégré à droite – SPHÈRE déporté – Noyer		<b>649,99</b>	<b>3,40</b>	<b>653,39</b>	
161390	Bureau retour intégré à droite – CONFORT – Noyer		<b>617,86</b>	<b>3,68</b>	<b>621,54</b>	
160546	Bureau retour intégré à gauche – SQUARE droit – Poirier	L.2160xP.1130xH.720 mm	<b>611,74</b>	<b>3,33</b>	<b>615,07</b>	9
160547	Bureau retour intégré à gauche – SQUARE déporté – Poirier		<b>649,99</b>	<b>3,50</b>	<b>653,49</b>	
160548	Bureau retour intégré à gauche – SPHÈRE droit – Poirier		<b>611,74</b>	<b>3,29</b>	<b>615,03</b>	
160549	Bureau retour intégré à gauche – SPHÈRE déporté – Poirier		<b>649,99</b>	<b>3,40</b>	<b>653,39</b>	
160550	Bureau retour intégré à gauche – CONFORT – Poirier		<b>617,86</b>	<b>3,68</b>	<b>621,54</b>	
161391	Bureau retour intégré à gauche – SQUARE droit – Noyer		<b>611,74</b>	<b>3,33</b>	<b>615,07</b>	
161392	Bureau retour intégré à gauche – SQUARE déporté – Noyer		<b>649,99</b>	<b>3,50</b>	<b>653,49</b>	
161393	Bureau retour intégré à gauche – SPHÈRE droit – Noyer		<b>611,74</b>	<b>3,29</b>	<b>615,03</b>	
161394	Bureau retour intégré à gauche – SPHÈRE déporté – Noyer		<b>649,99</b>	<b>3,40</b>	<b>653,39</b>	
161395	Bureau retour intégré à gauche – CONFORT – Noyer		<b>617,86</b>	<b>3,68</b>	<b>621,54</b>	
160551	Bureau 120° – SQUARE droit – Poirier	L.2060xP.1090xH.720 mm	<b>566,78</b>	<b>2,94</b>	<b>569,72</b>	9
160552	Bureau 120° – SQUARE déporté – Poirier		<b>605,03</b>	<b>3,11</b>	<b>608,14</b>	
160553	Bureau 120° – SPHÈRE droit – Poirier		<b>566,78</b>	<b>2,90</b>	<b>569,68</b>	
160554	Bureau 120° – SPHÈRE déporté – Poirier		<b>605,03</b>	<b>3,01</b>	<b>608,04</b>	
160555	Bureau 120° – CONFORT – Poirier		<b>572,90</b>	<b>3,04</b>	<b>575,94</b>	
161396	Bureau 120° – SQUARE droit – Noyer		<b>566,78</b>	<b>2,94</b>	<b>569,72</b>	
161397	Bureau 120° – SQUARE déporté – Noyer		<b>605,03</b>	<b>3,11</b>	<b>608,14</b>	
161398	Bureau 120° – SPHÈRE droit – Noyer		<b>566,78</b>	<b>2,90</b>	<b>569,68</b>	
161399	Bureau 120° – SPHÈRE déporté – Noyer		<b>605,03</b>	<b>3,01</b>	<b>608,04</b>	
161400	Bureau 120° – CONFORT – Noyer		<b>572,90</b>	<b>3,04</b>	<b>575,94</b>	

EXTENSIONS							
161361	Extension droite 160*37 square droit Poirier	L.1600xP.370xH.720 mm	<b>234,47</b>	<b>1,09</b>	<b>235,56</b>	10	
161362	Extension droite 160*37 square déporté Poirier		<b>249,77</b>	<b>1,15</b>	<b>250,92</b>		
161363	Extension droite 160*37 sphère droit Poirier		<b>234,47</b>	<b>1,06</b>	<b>235,53</b>		
161364	Extension droite 160*37 sphère déporté Poirier		<b>249,77</b>	<b>1,11</b>	<b>250,88</b>		
161367	Extension droite 160*37 square droit Noyer		<b>234,47</b>	<b>1,09</b>	<b>235,56</b>		
161368	Extension droite 160*37 square déporté Noyer		<b>249,77</b>	<b>1,15</b>	<b>250,92</b>		
161369	Extension droite 160*37 sphère droit Noyer		<b>234,47</b>	<b>1,06</b>	<b>235,53</b>		
161370	Extension droite 160*37 sphère déporté Noyer		<b>249,77</b>	<b>1,11</b>	<b>250,88</b>		
161992	Extension droite 160*60 square droit Poirier		L.1600xP.600xH.720 mm	<b>254,87</b>	<b>1,52</b>		<b>256,39</b>
161993	Extension droite 160*60 square déporté Poirier			<b>270,18</b>	<b>1,57</b>		<b>271,75</b>
161994	Extension droite 160*60 sphère droit Poirier	<b>254,87</b>		<b>1,48</b>	<b>256,35</b>		
161995	Extension droite 160*60 sphère déporté Poirier	<b>270,18</b>		<b>1,51</b>	<b>271,69</b>		
161996	Extension droite 160*60 square droit Noyer	<b>254,87</b>		<b>1,52</b>	<b>256,39</b>		
161997	Extension droite 160*60 square déporté Noyer	<b>270,18</b>		<b>1,57</b>	<b>271,75</b>		
161998	Extension droite 160*60 sphère droit Noyer	<b>254,87</b>		<b>1,48</b>	<b>256,35</b>		
161999	Extension droite 160*60 sphère déporté Noyer	<b>270,18</b>		<b>1,51</b>	<b>271,69</b>		
160556	Extension arrondie 60*37 square droit Poirier	L.600xP.370xH.720 mm	<b>125,17</b>	<b>0,45</b>	<b>125,62</b>	10	
160557	Extension arrondie 60*37 square déporté Poirier		<b>132,82</b>	<b>0,48</b>	<b>133,30</b>		
160558	Extension arrondie 60*37 sphère droit Poirier		<b>125,17</b>	<b>0,43</b>	<b>125,60</b>		
160559	Extension arrondie 60*37 sphère déporté Poirier		<b>132,82</b>	<b>0,46</b>	<b>133,28</b>		
161401	Extension arrondie 60*37 square droit Noyer		<b>125,17</b>	<b>0,45</b>	<b>125,62</b>		



Réf.	Désignation	Dim.	€ H.T.	E.C.	€ H.T.+E.C.	P.	
161402	Extension arrondie 60*37 square déporté Noyer	L.600 x P.370 x H.720 mm	<b>132,82</b>	<b>0,48</b>	<b>133,30</b>		
161403	Extension arrondie 60*37 sphère droit Noyer		<b>125,17</b>	<b>0,43</b>	<b>125,60</b>		
161404	Extension arrondie 60*37 sphère déporté Noyer		<b>132,82</b>	<b>0,46</b>	<b>133,28</b>		
160560	Extension arrondie 80*60 square droit Poirier	L.800 x P.600 x H.720 mm	<b>200,26</b>	<b>0,91</b>	<b>201,17</b>		
160561	Extension arrondie 80*60 square déporté Poirier		<b>215,56</b>	<b>0,98</b>	<b>216,54</b>		
160562	Extension arrondie 80*60 sphère droit Poirier		<b>200,26</b>	<b>0,90</b>	<b>201,16</b>		
160563	Extension arrondie 80*60 sphère déporté Poirier		<b>215,56</b>	<b>0,92</b>	<b>216,48</b>		
160564	Extension arrondie 80*60 confort Poirier		<b>203,32</b>	<b>0,97</b>	<b>204,29</b>		
161405	Extension arrondie 80*60 square droit Noyer		<b>200,26</b>	<b>0,91</b>	<b>201,17</b>		
161406	Extension arrondie 80*60 square déporté Noyer		<b>215,56</b>	<b>0,98</b>	<b>216,54</b>		
161407	Extension arrondie 80*60 sphère droit Noyer		<b>200,26</b>	<b>0,90</b>	<b>201,16</b>		
161408	Extension arrondie 80*60 sphère déporté Noyer		<b>215,56</b>	<b>0,92</b>	<b>216,48</b>		
161409	Extension arrondie 80*60 confort Noyer	<b>203,32</b>	<b>0,97</b>	<b>204,29</b>			
160574	Extension cintrée à gauche 60*60 square droit Poirier	L.600 x P.600 x H.720 mm	<b>133,51</b>	<b>0,57</b>	<b>134,08</b>	10	
160575	Extension cintrée à gauche 60*60 square déporté Poirier		<b>141,16</b>	<b>0,60</b>	<b>141,76</b>		
160576	Extension cintrée à gauche 60*60 sphère droit Poirier		<b>133,51</b>	<b>0,56</b>	<b>134,07</b>		
160577	Extension cintrée à gauche 60*60 sphère déporté Poirier		<b>141,16</b>	<b>0,59</b>	<b>141,75</b>		
161419	Extension cintrée à gauche 60*60 square droit Noyer		<b>133,51</b>	<b>0,57</b>	<b>134,08</b>		
161420	Extension cintrée à gauche 60*60 square déporté Noyer		<b>141,16</b>	<b>0,60</b>	<b>141,76</b>		
161421	Extension cintrée à gauche 60*60 sphère droit Noyer		<b>133,51</b>	<b>0,56</b>	<b>134,07</b>		
161422	Extension cintrée à gauche 60*60 sphère déporté Noyer		<b>141,16</b>	<b>0,59</b>	<b>141,75</b>		
160578	Extension cintrée à gauche 80*80 square droit Poirier		L.800 x P.800 x H.720 mm	<b>208,62</b>	<b>1,04</b>		<b>209,66</b>
160579	Extension cintrée à gauche 80*80 square déporté Poirier			<b>223,92</b>	<b>1,11</b>		<b>225,03</b>
160580	Extension cintrée à gauche 80*80 sphère droit Poirier			<b>208,62</b>	<b>1,04</b>		<b>209,66</b>
160581	Extension cintrée à gauche 80*80 sphère déporté Poirier			<b>223,92</b>	<b>1,06</b>		<b>224,98</b>
160582	Extension cintrée à gauche 80*80 confort Poirier	<b>211,68</b>		<b>1,09</b>	<b>212,77</b>		
161423	Extension cintrée à gauche 80*80 square droit Noyer	<b>208,62</b>		<b>1,04</b>	<b>209,66</b>		
161424	Extension cintrée à gauche 80*80 square déporté Noyer	<b>223,92</b>		<b>1,11</b>	<b>225,03</b>		
161425	Extension cintrée à gauche 80*80 sphère droit Noyer	<b>208,62</b>		<b>1,04</b>	<b>209,66</b>		
161426	Extension cintrée à gauche 80*80 sphère déporté Noyer	<b>223,92</b>		<b>1,06</b>	<b>224,98</b>		
161427	Extension cintrée à gauche 80*80 confort Noyer	<b>211,68</b>	<b>1,09</b>	<b>212,77</b>			
160565	Extension cintrée à droite 60*60 square droit Poirier	L.600 x P.600 x H.720 mm	<b>133,51</b>	<b>0,57</b>	<b>134,08</b>	11	
160566	Extension cintrée à droite 60*60 square déporté Poirier		<b>141,16</b>	<b>0,60</b>	<b>141,76</b>		
160567	Extension cintrée à droite 60*60 sphère droit Poirier		<b>133,51</b>	<b>0,56</b>	<b>134,07</b>		
160568	Extension cintrée à droite 60*60 sphère déporté Poirier		<b>141,16</b>	<b>0,59</b>	<b>141,75</b>		
161410	Extension cintrée à droite 60*60 square droit Noyer		<b>133,51</b>	<b>0,57</b>	<b>134,08</b>		
161411	Extension cintrée à droite 60*60 square déporté Noyer		<b>141,16</b>	<b>0,60</b>	<b>141,76</b>		
161412	Extension cintrée à droite 60*60 sphère droit Noyer		<b>133,51</b>	<b>0,56</b>	<b>134,07</b>		
161413	Extension cintrée à droite 60*60 sphère déporté Noyer		<b>141,16</b>	<b>0,59</b>	<b>141,75</b>		
160569	Extension cintrée à droite 80*80 square droit Poirier		L.800 x P.800 x H.720 mm	<b>208,62</b>	<b>1,04</b>		<b>209,66</b>
160570	Extension cintrée à droite 80*80 square déporté Poirier			<b>223,92</b>	<b>1,11</b>		<b>225,03</b>
160571	Extension cintrée à droite 80*80 sphère droit Poirier			<b>208,62</b>	<b>1,02</b>		<b>209,64</b>
160572	Extension cintrée à droite 80*80 sphère déporté Poirier			<b>223,92</b>	<b>1,06</b>		<b>224,98</b>
160573	Extension cintrée à droite 80*80 confort Poirier	<b>211,68</b>		<b>1,09</b>	<b>212,77</b>		
161414	Extension cintrée à droite 80*80 square droit Noyer	<b>208,62</b>		<b>0,73</b>	<b>209,35</b>		
161415	Extension cintrée à droite 80*80 square déporté Noyer	<b>223,92</b>		<b>0,76</b>	<b>224,68</b>		
161416	Extension cintrée à droite 80*80 sphère droit Noyer	<b>208,62</b>		<b>0,71</b>	<b>209,33</b>		
161417	Extension cintrée à droite 80*80 sphère déporté Noyer	<b>223,92</b>		<b>0,74</b>	<b>224,66</b>		
161418	Extension cintrée à droite 80*80 confort Noyer	<b>211,68</b>	<b>1,09</b>	<b>212,77</b>			
160583	Extension demi-Lune 160*37 square droit Poirier	L.1600 x P.370 x H.720 mm	<b>200,97</b>	<b>0,73</b>	<b>201,70</b>		
160584	Extension demi-Lune 160*37 square déporté Poirier		<b>208,63</b>	<b>0,76</b>	<b>209,39</b>		



Réf.	Désignation	Dim.	€ H.T.	E.C.	€ H.T.+ E.C.	P.	
160585	Extension demi-Lune 160*37 sphère droit Poirier	L.1600xP.370xH.720 mm	<b>200,97</b>	<b>0,71</b>	<b>201,68</b>	11	
160586	Extension demi-Lune 160*37 sphère déporté Poirier		<b>208,63</b>	<b>0,74</b>	<b>209,37</b>		
161428	Extension demi-Lune 160*37 square droit Noyer		<b>200,97</b>	<b>0,73</b>	<b>201,70</b>		
161429	Extension demi-Lune 160*37 square déporté Noyer		<b>208,63</b>	<b>0,76</b>	<b>209,39</b>		
161430	Extension demi-Lune 160*37 sphère droit Noyer		<b>200,97</b>	<b>0,71</b>	<b>201,68</b>		
161431	Extension demi-Lune 160*37 sphère déporté Noyer		<b>208,63</b>	<b>0,74</b>	<b>209,37</b>		
160587	Extension demi-Lune 160*60 square droit Poirier	L.1600xP.600xH.720 mm	<b>252,03</b>	<b>1,22</b>	<b>253,25</b>		
160588	Extension demi-Lune 160*60 square déporté Poirier		<b>267,33</b>	<b>1,29</b>	<b>268,62</b>		
160589	Extension demi-Lune 160*60 sphère droit Poirier		<b>252,03</b>	<b>1,20</b>	<b>253,23</b>		
160590	Extension demi-Lune 160*60 sphère déporté Poirier		<b>267,33</b>	<b>1,25</b>	<b>268,58</b>		
161432	Extension demi-Lune 160*60 square droit Noyer		<b>252,03</b>	<b>1,22</b>	<b>253,25</b>		
161433	Extension demi-Lune 160*60 square déporté Noyer		<b>267,33</b>	<b>1,29</b>	<b>268,62</b>		
161434	Extension demi-Lune 160*60 sphère droit Noyer		<b>252,03</b>	<b>1,20</b>	<b>253,23</b>		
161435	Extension demi-Lune 160*60 sphère déporté Noyer		<b>267,33</b>	<b>1,25</b>	<b>268,58</b>		
160591	Extension goutte d'eau square droit Poirier	L.1200xP.1147xH.720 mm	<b>261,28</b>	<b>1,67</b>	<b>262,95</b>	11	
160592	Extension goutte d'eau square déporté Poirier		<b>276,58</b>	<b>1,74</b>	<b>278,32</b>		
160593	Extension goutte d'eau sphère droit Poirier		<b>261,28</b>	<b>1,65</b>	<b>262,93</b>		
160594	Extension goutte d'eau sphère déporté Poirier		<b>276,58</b>	<b>1,69</b>	<b>278,27</b>		
161436	Extension goutte d'eau square droit Noyer		<b>261,28</b>	<b>1,67</b>	<b>262,95</b>		
161437	Extension goutte d'eau square déporté Noyer		<b>276,58</b>	<b>1,74</b>	<b>278,32</b>		
161438	Extension goutte d'eau sphère droit Noyer		<b>261,28</b>	<b>1,65</b>	<b>262,93</b>		
161439	Extension goutte d'eau sphère déporté Noyer		<b>276,58</b>	<b>1,69</b>	<b>278,27</b>		
160595	Extension ronde incrusté square droit Poirier	Ø1200xH.720 mm	<b>267,54</b>	<b>1,37</b>	<b>268,91</b>		12
160596	Extension ronde incrusté square déporté Poirier		<b>282,84</b>	<b>1,44</b>	<b>284,28</b>		
160597	Extension ronde incrusté sphère droit Poirier		<b>267,54</b>	<b>1,36</b>	<b>268,90</b>		
160598	Extension ronde incrusté sphère déporté Poirier		<b>282,84</b>	<b>1,40</b>	<b>284,24</b>		
161440	Extension ronde incrusté square droit Noyer		<b>267,54</b>	<b>1,37</b>	<b>268,91</b>		
161441	Extension ronde incrusté square déporté Noyer		<b>282,84</b>	<b>1,44</b>	<b>284,28</b>		
161442	Extension ronde incrusté sphère droit Noyer		<b>267,54</b>	<b>1,36</b>	<b>268,90</b>		
161443	Extension ronde incrusté sphère déporté Noyer		<b>282,84</b>	<b>1,40</b>	<b>284,24</b>		
160599	Liaison 90° square droit Poirier	L.800xP.800xH.720 mm	<b>212,29</b>	<b>0,83</b>	<b>213,12</b>	12	
160600	Liaison 90° square déporté Poirier		<b>219,95</b>	<b>0,85</b>	<b>220,80</b>		
160601	Liaison 90° sphère droit Poirier		<b>212,29</b>	<b>0,81</b>	<b>213,10</b>		
160602	Liaison 90° sphère déporté Poirier		<b>219,95</b>	<b>0,83</b>	<b>220,78</b>		
161444	Liaison 90° square droit Noyer		<b>212,29</b>	<b>0,83</b>	<b>213,12</b>		
161445	Liaison 90° square déporté Noyer		<b>219,95</b>	<b>0,85</b>	<b>220,80</b>		
161446	Liaison 90° sphère droit Noyer		<b>212,29</b>	<b>0,81</b>	<b>213,10</b>		
161447	Liaison 90° sphère déporté Noyer		<b>219,95</b>	<b>0,83</b>	<b>220,78</b>		
160603	Liaison 60° square droit Poirier	L.800xP.800xH.720 mm	<b>212,29</b>	<b>0,73</b>	<b>213,02</b>		
160604	Liaison 60° square déporté Poirier		<b>219,95</b>	<b>0,76</b>	<b>220,71</b>		
160605	Liaison 60° sphère droit Poirier		<b>212,29</b>	<b>0,71</b>	<b>213,00</b>		
160606	Liaison 60° sphère déporté Poirier		<b>219,95</b>	<b>0,74</b>	<b>220,69</b>		
161448	Liaison 60° square droit Noyer		<b>212,29</b>	<b>0,73</b>	<b>213,02</b>		
161449	Liaison 60° square déporté Noyer		<b>219,95</b>	<b>0,76</b>	<b>220,71</b>		
161450	Liaison 60° sphère droit Noyer		<b>212,29</b>	<b>0,71</b>	<b>213,00</b>		
161451	Liaison 60° sphère déporté Noyer		<b>219,95</b>	<b>0,74</b>	<b>220,69</b>		

**CLOISONNETTE**

148773	Cloisonnette tablette Poirier	L.1580xI.712xH.600 mm	<b>237,69</b>	<b>1,27</b>	<b>238,96</b>	12
161457	Cloisonnette tablette Noyer		<b>237,69</b>	<b>1,27</b>	<b>238,96</b>	
148774	Cloisonnette étagère Poirier	L.1590xI.770xH.460 mm	<b>323,93</b>	<b>1,79</b>	<b>325,72</b>	
161458	Cloisonnette étagère Noyer		<b>323,93</b>	<b>1,79</b>	<b>325,72</b>	



Réf.	Désignation	Dim.	€ H.T.	E.C.	€ H.T.+E.C.	P.
<b>CAISSONS</b>						
137853	Caisson 2 tiroirs Poirier	L.416XP626XH.540 mm	<b>284,90</b>	<b>1,86</b>	<b>286,76</b>	13
161452	Caisson 2 tiroirs Noyer		<b>284,90</b>	<b>1,86</b>	<b>286,76</b>	
150919	Caisson 3 tiroirs Poirier	L.416XP626XH.540 mm	<b>301,73</b>	<b>1,89</b>	<b>303,62</b>	
161453	Caisson 3 tiroirs Noyer		<b>301,73</b>	<b>1,89</b>	<b>303,62</b>	
137852	Caisson haut Poirier	L.416XP626XH.612 mm	<b>317,61</b>	<b>2,02</b>	<b>319,63</b>	
161454	Caisson haut Noyer		<b>317,61</b>	<b>2,02</b>	<b>319,63</b>	
137876	Caisson en extension Poirier	L.414XP800 x H.720 mm	<b>449,63</b>	<b>3,01</b>	<b>452,64</b>	
161455	Caisson en extension Noyer		<b>449,63</b>	<b>3,01</b>	<b>452,64</b>	
137855	Caisson porteur Poirier	L.412XP726XH.683 mm	<b>374,72</b>	<b>2,58</b>	<b>377,30</b>	
161456	Caisson porteur Noyer		<b>374,72</b>	<b>2,58</b>	<b>377,30</b>	
<b>ARMOIRES</b>						
137858	Armoire haute 2 portes pivotantes Poirier	L.1000XP455XH.1822 mm	<b>541,58</b>	<b>7,20</b>	<b>548,78</b>	16
147305	Armoire haute 2 portes coulissantes Poirier		<b>593,89</b>	<b>7,20</b>	<b>601,09</b>	
161459	Armoire haute 2 portes pivotantes Noyer		<b>541,58</b>	<b>7,20</b>	<b>548,78</b>	
161460	Armoire haute 2 portes coulissantes Noyer		<b>593,89</b>	<b>7,20</b>	<b>601,09</b>	
137862	Armoire basse 2 portes pivotantes Poirier	L.1000XP455XH.720 mm	<b>399,02</b>	<b>3,30</b>	<b>402,32</b>	
147306	Armoire basse 2 portes coulissantes Poirier		<b>451,33</b>	<b>3,30</b>	<b>454,63</b>	
161461	Armoire basse 2 portes pivotantes Noyer		<b>399,02</b>	<b>3,30</b>	<b>402,32</b>	
161462	Armoire basse 2 portes coulissantes Noyer		<b>451,33</b>	<b>3,30</b>	<b>454,63</b>	
148776	Armoire 1/2 penderie portes coulissantes Poirier	L.1000XP455XH.1822 mm	<b>620,00</b>	<b>7,20</b>	<b>627,20</b>	
148777	Armoire 1/2 penderie portes pivotantes Poirier		<b>567,69</b>	<b>7,20</b>	<b>574,89</b>	
161463	Armoire 1/2 penderie portes coulissantes Noyer		<b>620,00</b>	<b>7,20</b>	<b>627,20</b>	
161464	Armoire 1/2 penderie portes pivotantes Noyer		<b>567,69</b>	<b>7,20</b>	<b>574,89</b>	
137863	Surmeuble pour armoire portes pivotantes Poirier	L.1000XP455XH.642 mm	<b>292,48</b>	<b>3,12</b>	<b>295,60</b>	
161465	Surmeuble pour armoire portes pivotantes Noyer		<b>293,50</b>	<b>3,12</b>	<b>296,62</b>	
161765	Surmeuble pour armoire portes coulissantes Poirier		<b>330,78</b>	<b>3,12</b>	<b>333,90</b>	
161766	Surmeuble pour armoire portes coulissantes Noyer		<b>330,78</b>	<b>3,12</b>	<b>333,90</b>	
147498	Armoire bibliothèque sans porte Poirier	L.1000XP455XH.1822 mm	<b>360,45</b>	<b>5,60</b>	<b>366,05</b>	17
161466	Armoire bibliothèque sans porte Noyer		<b>360,45</b>	<b>5,60</b>	<b>366,05</b>	
137860	Armoire bibliothèque 2 portes basses pivotantes Poirier		<b>531,35</b>	<b>6,32</b>	<b>537,67</b>	
147307	Armoire bibliothèque 2 portes basses coulissantes Poirier		<b>583,67</b>	<b>6,32</b>	<b>589,99</b>	
161467	Armoire bibliothèque 2 portes basses pivotantes Noyer		<b>531,35</b>	<b>6,32</b>	<b>537,67</b>	
161468	Armoire bibliothèque 2 portes basses coulissantes Noyer		<b>583,67</b>	<b>6,32</b>	<b>589,99</b>	
137859	Option vitre pour armoire bibliothèque 2 portes basses		<b>210,91</b>	<b>1,20</b>	<b>212,11</b>	
148787	Armoire bibliothèque 2 portes basses pivotantes type présentoir revues Poirier		<b>713,23</b>	<b>7,44</b>	<b>720,67</b>	
148788	Armoire bibliothèque 2 portes basses coulissantes type présentoir revues Poirier		<b>765,54</b>	<b>7,44</b>	<b>772,98</b>	
161469	Armoire bibliothèque 2 portes basses pivotantes type présentoir revues Noyer		<b>713,23</b>	<b>6,32</b>	<b>719,55</b>	
161470	Armoire bibliothèque 2 portes basses coulissantes type présentoir revues Noyer	<b>765,54</b>	<b>6,32</b>	<b>771,86</b>		
147499	Meuble à courrier 45 cases Poirier	L.1000XP485XH.1822 mm	<b>620,00</b>	<b>9,84</b>	<b>629,84</b>	
161471	Meuble à courrier 45 cases Noyer		<b>620,00</b>	<b>9,84</b>	<b>629,84</b>	
147556	Meuble à courrier 28 cases avec 2 portes basses Poirier	L.1000XP485XH.1822 mm	<b>620,00</b>	<b>9,28</b>	<b>629,28</b>	
161472	Meuble à courrier 28 cases avec 2 portes basses Noyer		<b>620,00</b>	<b>9,28</b>	<b>629,28</b>	
158582	Meuble courrier 10 cases Poirier	L.414P340XH.1822 mm	<b>704,89</b>	<b>4,00</b>	<b>708,89</b>	
161473	Meuble courrier 10 cases Noyer		<b>704,89</b>	<b>4,00</b>	<b>708,89</b>	





Réf.	Désignation	Dim.	€ H.T.	E.C.	€ H.T.+E.C.	P.
<b>TABLES</b>						
148779	Table réunion direction 8 personnes piètement bois Poirier	L.2400x l.1190 mm	<b>1 074,60</b>	<b>4,12</b>	<b>1 078,72</b>	18
161476	Table réunion direction 8 personnes piètement bois Noyer		<b>1 074,60</b>	<b>4,12</b>	<b>1 078,72</b>	
148780	Table réunion direction 10/12 personnes piètement bois Poirier	L.3100x l.1190 mm	<b>1 343,31</b>	<b>5,17</b>	<b>1 348,48</b>	
161477	Table réunion direction 10/12 personnes piètement bois Noyer		<b>1 343,31</b>	<b>5,17</b>	<b>1 348,48</b>	
161866	Table ovale square droit Poirier	L.2170x l.1130 mm	<b>577,48</b>	<b>2,60</b>	<b>580,08</b>	
161868	Table ovale square droit Noyer		<b>577,48</b>	<b>2,60</b>	<b>580,08</b>	
160613	Table ovale square déporté Poirier		<b>608,08</b>	<b>2,76</b>	<b>610,84</b>	
161474	Table ovale square déporté Noyer		<b>608,08</b>	<b>2,76</b>	<b>610,84</b>	
161867	Table ovale sphère droit Poirier		<b>577,48</b>	<b>2,59</b>	<b>580,07</b>	
161869	Table ovale sphère droit Noyer		<b>577,48</b>	<b>2,59</b>	<b>580,07</b>	
160614	Table ovale sphère déporté Poirier	Ø1200x H.720 mm	<b>608,08</b>	<b>2,66</b>	<b>610,74</b>	
161475	Table ovale sphère déporté Noyer		<b>608,08</b>	<b>2,66</b>	<b>610,74</b>	
137899	Table ronde Poirier		<b>217,49</b>	<b>1,68</b>	<b>219,17</b>	
161485	Table ronde Noyer		<b>217,49</b>	<b>1,68</b>	<b>219,17</b>	
160608	Table ronde square droit Poirier		<b>346,68</b>	<b>1,89</b>	<b>348,57</b>	
160609	Table ronde square déporté Poirier		<b>377,29</b>	<b>2,02</b>	<b>379,31</b>	
160610	Table ronde sphère droit Poirier		<b>346,68</b>	<b>1,86</b>	<b>348,54</b>	
160611	Table ronde sphère déporté Poirier		<b>377,29</b>	<b>1,95</b>	<b>379,24</b>	
161486	Table ronde square droit Noyer		<b>346,68</b>	<b>1,89</b>	<b>348,57</b>	
161487	Table ronde square déporté Noyer		<b>377,29</b>	<b>2,02</b>	<b>379,31</b>	
161488	Table ronde sphère droit Noyer	<b>346,68</b>	<b>1,86</b>	<b>348,54</b>		
161489	Table ronde sphère déporté Noyer	<b>377,29</b>	<b>1,95</b>	<b>379,24</b>		
137897	Table multi-usage Poirier	L.1200x l.600 mm	<b>135,79</b>	<b>1,06</b>	<b>136,85</b>	
137898		L.1600x l.800 mm	<b>172,16</b>	<b>1,85</b>	<b>174,01</b>	
161480	Table multi-usage Noyer	L.1200x l.600 mm	<b>135,79</b>	<b>1,06</b>	<b>136,85</b>	
161481		L.1600x l.800 mm	<b>172,16</b>	<b>1,85</b>	<b>174,01</b>	
148778	Table droite Poirier	L.1350x l.800 mm	<b>145,27</b>	<b>1,60</b>	<b>146,87</b>	19
148786		L.1350x l.650 mm	<b>131,88</b>	<b>1,37</b>	<b>133,25</b>	
161482	Table droite Noyer	L.1350x l.800 mm	<b>145,27</b>	<b>1,60</b>	<b>146,87</b>	
161483		L.1350x l.650 mm	<b>131,88</b>	<b>1,37</b>	<b>133,25</b>	
137900	Table trapézoïdale Poirier	L.1350x l.650 mm	<b>154,75</b>	<b>1,01</b>	<b>155,76</b>	
161484	Table trapézoïdale Noyer		<b>154,75</b>	<b>1,01</b>	<b>155,76</b>	
148781	Bout de table arrondie Largeur 1600 mm Poirier	L.1600x l.800 mm	<b>194,31</b>	<b>1,54</b>	<b>195,85</b>	
161478	Bout de table arrondie Largeur 1600 mm Noyer		<b>194,31</b>	<b>1,54</b>	<b>195,85</b>	
148782	Bout de table arrondie Largeur 2000 mm Poirier	L..2000x l.800 mm	<b>215,96</b>	<b>1,89</b>	<b>217,85</b>	
161479	Bout de table arrondie Largeur 2000 mm Noyer		<b>215,96</b>	<b>1,89</b>	<b>217,85</b>	
137896	Table pliable – 4 pieds rabattables Poirier	L.1200x l.650 mm	<b>202,97</b>	<b>1,78</b>	<b>204,75</b>	
161490	Table pliable – 4 pieds rabattables Noyer		<b>202,97</b>	<b>1,78</b>	<b>204,75</b>	
137895	Table pliable à dégagement latéral Poirier	L.1600x l.650 mm	<b>221,11</b>	<b>1,61</b>	<b>222,72</b>	
161491	Table pliable à dégagement latéral Noyer		<b>221,11</b>	<b>1,61</b>	<b>222,72</b>	
137910	Table basse de salon ovale Poirier	L.1200x l.600x H.470 mm	<b>214,00</b>	<b>1,02</b>	<b>215,02</b>	
161492	Table basse de salon ovale Noyer		<b>214,00</b>	<b>1,02</b>	<b>215,02</b>	
160612	Table de salon carrée Poirier	L.600x l.600x H.470 mm	<b>202,80</b>	<b>0,42</b>	<b>203,22</b>	
161493	Table de salon carrée Noyer	L.600x l.600x H.470 mm	<b>202,80</b>	<b>0,42</b>	<b>203,22</b>	



Réf.	Désignation	Dim.	€ H.T.	E.C.	€ H.T.+E.C.	P.
<b>GAMME VIGNY</b>						
137884		L.1200xI.670 mm	<b>307,96</b>	<b>2,95</b>	<b>310,91</b>	23
146798	Bureau VIGNY avec caisson 1 tiroir à droite	L.1400 x I.800 mm	<b>325,78</b>	<b>3,29</b>	<b>329,07</b>	
146799		L.1600 x I.800 mm	<b>343,50</b>	<b>3,50</b>	<b>347,00</b>	
161675		L.1200xI.670 mm	<b>307,96</b>	<b>2,95</b>	<b>310,91</b>	
161676	Bureau VIGNY avec caisson 1 tiroir à gauche	L.1400 x I.800 mm	<b>325,78</b>	<b>3,29</b>	<b>329,07</b>	
161677		L.1600 x I.800 mm	<b>343,50</b>	<b>3,50</b>	<b>347,00</b>	
160615	Bureau Vigny forme raquette avec caisson 1 tiroir à droite	L.1060xI.1000 mm	<b>338,75</b>	<b>2,93</b>	<b>341,68</b>	
161678	Bureau Vigny forme raquette avec caisson 1 tiroir à gauche	L.1060xI.1000 mm	<b>338,75</b>	<b>2,93</b>	<b>341,68</b>	
137885	Option VIGNY 2ème tiroir	-	<b>27,10</b>	<b>0,21</b>	<b>27,31</b>	
137889	Etagère VIGNY murale	L. 750xP.300xH.700 mm	<b>121,88</b>	<b>0,82</b>	<b>122,70</b>	
<b>GAMME FLAUBERT</b>						
137892	Bureau FLAUBERT	L.1600xI.910 mm	<b>290,03</b>	<b>1,79</b>	<b>291,82</b>	25
137893	Retour FLAUBERT articulé droit	L.820xI.810 mm	<b>172,99</b>	<b>1,04</b>	<b>174,03</b>	
148783	Retour FLAUBERT articulé gauche	L.820xI.810 mm	<b>172,99</b>	<b>1,04</b>	<b>174,03</b>	
137894	Option FLAUBERT voile de fond	-	<b>59,96</b>	<b>0,28</b>	<b>60,24</b>	
137905	Caisson FLAUBERT à roulettes	L.580xI.420xH.600 mm	<b>249,13</b>	<b>1,97</b>	<b>251,10</b>	



Réf.	Désignation	Dim.	€ H.T.	E.C.	€ H.T.+ E.C.	P.
<b>CHAMBRE</b>						
137878	Lit de collectivité avec sommier en 140	L.2000xI.1452xH.1200 mm	<b>293,64</b>	<b>3,60</b>	<b>297,24</b>	28
137877	Lit de collectivité avec sommier en 90	L.2000xI.952xH.1200 mm	<b>240,99</b>	<b>2,52</b>	<b>243,51</b>	
137883	Tabouret-chevet avec niche	L.402xP350xH.503 mm	<b>96,02</b>	<b>0,63</b>	<b>96,65</b>	
137886	Armoire penderie – lingerie	L.644xP519xH.1864 mm	<b>489,19</b>	<b>6,32</b>	<b>495,51</b>	
161519	Table multi-usage moka	L.1200xI.600 mm	<b>139,81</b>	<b>1,06</b>	<b>140,87</b>	
161520		L.1600xI.800 mm	<b>171,75</b>	<b>1,85</b>	<b>173,60</b>	
155636	Patère têtes Aluminium	-	<b>13,22</b>			

<b>TABLES, CHAISES ET TABOURET</b>						
100758	Table de collectivité avec fixation	L.600xP500xH.725 mm	<b>97,05</b>	<b>1,12</b>	<b>98,17</b>	29
100759		L.800xP600xH.725 mm	<b>126,72</b>	<b>1,26</b>	<b>127,98</b>	
100760		L.800xP800xH.725 mm	<b>126,72</b>	<b>1,33</b>	<b>128,05</b>	
100761		L.1200xP600xH.725 mm	<b>139,81</b>	<b>1,40</b>	<b>141,21</b>	
100762		L.1200xP800xH.725 mm	<b>139,81</b>	<b>2,17</b>	<b>141,98</b>	
100763		L.1600xP800xH.725 mm	<b>171,75</b>	<b>3,08</b>	<b>174,83</b>	
100764		L.2000xP600xH.725 mm	<b>158,56</b>	<b>2,59</b>	<b>161,15</b>	
161679	Table de collectivité sans fixation	L.600xP500xH.725 mm	<b>97,05</b>	<b>1,12</b>	<b>98,17</b>	29
161680		L.800xP600xH.725 mm	<b>126,72</b>	<b>1,26</b>	<b>127,98</b>	
161681		L.800xP800xH.725 mm	<b>126,72</b>	<b>1,33</b>	<b>128,05</b>	
161682		L.1200xP600xH.725 mm	<b>139,81</b>	<b>1,40</b>	<b>141,21</b>	
161683		L.1200xP800xH.725 mm	<b>139,81</b>	<b>2,17</b>	<b>141,98</b>	
161684		L.1600xP800xH.725 mm	<b>171,75</b>	<b>3,08</b>	<b>174,83</b>	
161685		L.2000xP600xH.725 mm	<b>158,56</b>	<b>2,59</b>	<b>161,15</b>	
100765	Chaise type écolier	L.470xP450xH.(assise) 450 mm	<b>29,83</b>	<b>0,28</b>	<b>30,11</b>	
100766	Tabouret	Ø 300 x H.450 mm	<b>30,75</b>	<b>0,25</b>	<b>31,00</b>	

<b>BANCS</b>						
100754	Banc tube carré L1.20M avec dossier avec fixation	L.1200xP320xH.820 mm	<b>184,53</b>	<b>0,91</b>	<b>185,44</b>	30
100755	Banc tube carré L1.20M sans dossier avec fixation	L.1200xP320xH.450 mm	<b>98,61</b>	<b>0,63</b>	<b>99,24</b>	
100756	Banc tube carré L2.00M avec dossier avec fixation	L.2000xP320xH.820 mm	<b>205,13</b>	<b>1,75</b>	<b>206,88</b>	
100757	Banc tube carré L2.00M sans dossier avec fixation	L.2000xP320xH.450 mm	<b>140,84</b>	<b>1,12</b>	<b>141,96</b>	
161686	Banc tube carré L1.20M avec dossier sans fixation	L.1200xP320xH.820 mm	<b>184,53</b>	<b>0,91</b>	<b>185,44</b>	
161687	Banc tube carré L1.20M sans dossier sans fixation	L.1200xP320xH.450 mm	<b>98,61</b>	<b>0,63</b>	<b>99,24</b>	
161688	Banc tube carré L2.00M avec dossier sans fixation	L.2000xP320xH.820 mm	<b>205,13</b>	<b>1,75</b>	<b>206,88</b>	
161689	Banc tube carré L2.00M sans dossier sans fixation	L.2000xP320xH.450 mm	<b>140,84</b>	<b>1,12</b>	<b>141,96</b>	
148662	Banc tole L1.20M	L.1200xP320xH.450 mm	<b>149,91</b>	<b>0,38</b>	<b>150,29</b>	
144361	Banc tole L2.00M	L.2000xP320xH.450 mm	<b>212,24</b>	<b>0,54</b>	<b>212,78</b>	

<b>RANGEMENTS MÉTALLIQUES</b>						
101571	Classeur à clapet 10 cases avec fermeture	L.410xP340xH.1980 mm	<b>300,12</b>	<b>0,97</b>	<b>301,09</b>	31
101572	Classeur à clapet 10 cases sans fermeture		<b>219,98</b>	<b>0,94</b>	<b>220,92</b>	
101573	Classeur à clapet 5 cases avec fermeture	L.410xP340xH.1050 mm	<b>230,07</b>	<b>0,41</b>	<b>230,48</b>	
101574	Classeur à clapet 5 cases sans fermeture		<b>160,00</b>	<b>0,38</b>	<b>160,38</b>	
142076	Classeur à 3 éléments basculants	L.650xP370xH.1230 mm	<b>418,20</b>	<b>0,58</b>	<b>418,78</b>	
138180	Classeur à 4 éléments basculants	L.650xP370xH.1600 mm	<b>448,18</b>	<b>0,72</b>	<b>448,90</b>	
138181	Classeur à 5 éléments basculants	L.650xP370xH.1980 mm	<b>498,77</b>	<b>0,81</b>	<b>499,58</b>	
142407	Intercalaire métallique – lot 5	-	<b>12,56</b>	<b>0,04</b>	<b>12,60</b>	
100736	Armoire vestiaire de bureau	L.300xP500xH.1980 mm	<b>178,14</b>	<b>0,83</b>	<b>178,97</b>	32



Réf.	Désignation	Dim.	€ H.T.	E.C.	€ H.T.+ E.C.	P.
100739	Armoire de rangement haute avec fermeture cadenas	L.1000 x P.430 x H.1980 mm	<b>298,16</b>	<b>1,94</b>	<b>300,10</b>	32
100740	Armoire de rangement haute avec fermeture à serrure		<b>398,10</b>	<b>1,94</b>	<b>400,04</b>	
100737	Armoire de rangement basse avec fermeture cadenas	L.1000 x P.430 x H.1000 mm	<b>198,12</b>	<b>1,04</b>	<b>199,16</b>	
100738	Armoire de rangement basse avec fermeture à serrure		<b>338,25</b>	<b>1,04</b>	<b>339,29</b>	
100742	Option étagère pour armoire de rangement haute ou basse (l'unité)		<b>11,96</b>	<b>0,07</b>	<b>12,03</b>	

### ARMOIRES VESTIAIRES

145471	Armoire industrie propre 1 colonne sur pieds gris/bleu	L.300 x P.500 x H.1900 mm	<b>158,77</b>	<b>0,61</b>	<b>159,38</b>	33
149943	Armoire industrie propre 1 colonne sur pieds gris/gris		<b>158,77</b>	<b>0,61</b>	<b>159,38</b>	
145470	Armoire industrie propre 1 colonne sur pieds gris/rouge		<b>158,77</b>	<b>0,61</b>	<b>159,38</b>	
149942	Armoire industrie propre 1 colonne sur pieds gris/vert	L.600 x P.500 x H.1900 mm	<b>158,77</b>	<b>0,61</b>	<b>159,38</b>	
145473	Armoire industrie propre 2 colonnes sur pieds gris/bleu		<b>222,24</b>	<b>0,99</b>	<b>223,23</b>	
149945	Armoire industrie propre 2 colonnes sur pieds gris/gris		<b>222,24</b>	<b>0,99</b>	<b>223,23</b>	
145472	Armoire industrie propre 2 colonnes sur pieds gris/rouge		<b>222,24</b>	<b>0,99</b>	<b>223,23</b>	
149944	Armoire industrie propre 2 colonnes sur pieds gris/vert	L.900 x P.500 x H.1900 mm	<b>222,24</b>	<b>0,99</b>	<b>223,23</b>	
145475	Armoire industrie propre 3 colonnes sur pieds gris/bleu		<b>307,03</b>	<b>1,48</b>	<b>308,51</b>	
149947	Armoire industrie propre 3 colonnes sur pieds gris/gris		<b>307,03</b>	<b>1,48</b>	<b>308,51</b>	
145474	Armoire industrie propre 3 colonnes sur pieds gris/rouge		<b>307,03</b>	<b>1,48</b>	<b>308,51</b>	
149946	Armoire industrie propre 3 colonnes sur pieds gris/vert	L.1200 x P.500 x H.1980 mm	<b>307,03</b>	<b>1,48</b>	<b>308,51</b>	
145477	Armoire industrie propre 4 colonnes sur pieds gris/bleu		<b>428,86</b>	<b>2,02</b>	<b>430,88</b>	
149949	Armoire industrie propre 4 colonnes sur pieds gris/gris		<b>428,86</b>	<b>2,02</b>	<b>430,88</b>	
145476	Armoire industrie propre 4 colonnes sur pieds gris/rouge		<b>428,86</b>	<b>2,02</b>	<b>430,88</b>	
149948	Armoire industrie propre 4 colonnes sur pieds gris/vert	L.300 x P.500 x H.1900 mm	<b>428,86</b>	<b>2,02</b>	<b>430,88</b>	
152342	Armoire industrie propre 1 colonne sur pieds boîte à lettres gris/bleu		<b>162,17</b>	<b>0,61</b>	<b>162,78</b>	
152341	Armoire industrie propre 1 colonne sur pieds boîte à lettres gris/gris		<b>162,17</b>	<b>0,61</b>	<b>162,78</b>	
152343	Armoire industrie propre 1 colonne sur pieds boîte à lettres gris/rouge		<b>162,17</b>	<b>0,61</b>	<b>162,78</b>	
152344	Armoire industrie propre 1 colonne sur pieds boîte à lettres gris/vert		<b>162,17</b>	<b>0,61</b>	<b>162,78</b>	
152345	Armoire industrie propre 2 colonnes sur pieds boîte à lettres gris/bleu		L.600 x P.500 x H.1900 mm	<b>229,04</b>	<b>0,99</b>	<b>230,03</b>
152346	Armoire industrie propre 2 colonnes sur pieds boîte à lettres gris/gris			<b>229,04</b>	<b>0,99</b>	<b>230,03</b>
152347	Armoire industrie propre 2 colonnes sur pieds boîte à lettres gris/rouge			<b>229,04</b>	<b>0,99</b>	<b>230,03</b>
152348	Armoire industrie propre 2 colonnes sur pieds boîte à lettres gris/vert	<b>229,04</b>		<b>0,99</b>	<b>230,03</b>	
152349	Armoire industrie propre 3 colonnes sur pieds boîte à lettres gris/bleu	L.900 x P.500 x H.1900 mm	<b>317,23</b>	<b>1,48</b>	<b>318,71</b>	
152350	Armoire industrie propre 3 colonnes sur pieds boîte à lettres gris/gris		<b>317,23</b>	<b>1,48</b>	<b>318,71</b>	
152351	Armoire industrie propre 3 colonnes sur pieds boîte à lettres gris/rouge		<b>317,23</b>	<b>1,48</b>	<b>318,71</b>	
152352	Armoire industrie propre 3 colonnes sur pieds boîte à lettres gris/vert		<b>317,23</b>	<b>1,48</b>	<b>318,71</b>	
152353	Armoire industrie propre 4 colonnes sur pieds boîte à lettres gris/bleu	L.1200 x P.500 x H.1980 mm	<b>442,46</b>	<b>2,02</b>	<b>444,48</b>	
152354	Armoire industrie propre 4 colonnes sur pieds boîte à lettres gris/gris		<b>442,46</b>	<b>2,02</b>	<b>444,48</b>	
152355	Armoire industrie propre 4 colonnes sur pieds boîte à lettres gris/rouge		<b>442,46</b>	<b>2,02</b>	<b>444,48</b>	
152356	Armoire industrie propre 4 colonnes sur pieds boîte à lettres gris/vert		<b>442,46</b>	<b>2,02</b>	<b>444,48</b>	
152457	Armoire industrie propre 1 colonne sur socle gris/bleu	L.300 x P.500 x H.1900 mm	<b>158,77</b>	<b>0,61</b>	<b>159,38</b>	
152456	Armoire industrie propre 1 colonne sur socle gris/gris		<b>158,77</b>	<b>0,61</b>	<b>159,38</b>	
152458	Armoire industrie propre 1 colonne sur socle gris/rouge		<b>158,77</b>	<b>0,61</b>	<b>159,38</b>	
152459	Armoire industrie propre 1 colonne sur socle gris/vert		<b>158,77</b>	<b>0,61</b>	<b>159,38</b>	
152461	Armoire industrie propre 2 colonnes sur socle gris/bleu	L.600 x P.500 x H.1900 mm	<b>222,24</b>	<b>0,99</b>	<b>223,23</b>	
152460	Armoire industrie propre 2 colonnes sur socle gris/gris		<b>222,24</b>	<b>0,99</b>	<b>223,23</b>	
152462	Armoire industrie propre 2 colonnes sur socle gris/rouge		<b>222,24</b>	<b>0,99</b>	<b>223,23</b>	
152463	Armoire industrie propre 2 colonnes sur socle gris/vert		<b>222,24</b>	<b>0,99</b>	<b>223,23</b>	
152465	Armoire industrie propre 3 colonnes sur socle gris/bleu	L.900 x P.500 x H.1900 mm	<b>307,03</b>	<b>1,48</b>	<b>308,51</b>	
152464	Armoire industrie propre 3 colonnes sur socle gris/gris		<b>307,03</b>	<b>1,48</b>	<b>308,51</b>	
152466	Armoire industrie propre 3 colonnes sur socle gris/rouge		<b>307,03</b>	<b>1,48</b>	<b>308,51</b>	
152467	Armoire industrie propre 3 colonnes sur socle gris/vert		<b>307,03</b>	<b>1,48</b>	<b>308,51</b>	



## Mobilier de collectivités

Réf.	Désignation	Dim.	€ H.T.	E.C.	€ H.T.+ E.C.	P.
152469	Armoire industrie propre 4 colonnes sur socle gris/bleu	L.1200 x P.500 x H.1980 mm	<b>428,86</b>	<b>2,02</b>	<b>430,88</b>	33
152468	Armoire industrie propre 4 colonnes sur socle gris/gris		<b>428,86</b>	<b>2,02</b>	<b>430,88</b>	
152470	Armoire industrie propre 4 colonnes sur socle gris/rouge		<b>428,86</b>	<b>2,02</b>	<b>430,88</b>	
152471	Armoire industrie propre 4 colonnes sur socle gris/vert		<b>428,86</b>	<b>2,02</b>	<b>430,88</b>	
152497	Armoire industrie propre 1 colonne sur socle boîte à lettres gris/bleu	L.300 x P.500 x H.1900 mm	<b>162,17</b>	<b>0,61</b>	<b>162,78</b>	33
152496	Armoire industrie propre 1 colonne sur socle boîte à lettres gris/gris		<b>162,17</b>	<b>0,61</b>	<b>162,78</b>	
152498	Armoire industrie propre 1 colonne sur socle boîte à lettres gris/rouge		<b>162,17</b>	<b>0,61</b>	<b>162,78</b>	
152499	Armoire industrie propre 1 colonne sur socle boîte à lettres gris/vert		<b>162,17</b>	<b>0,61</b>	<b>162,78</b>	
152501	Armoire industrie propre 2 colonnes sur socle boîte à lettres gris/bleu	L.600 x P.500 x H.1900 mm	<b>229,04</b>	<b>0,99</b>	<b>230,03</b>	33
152500	Armoire industrie propre 2 colonnes sur socle boîte à lettres gris/gris		<b>229,04</b>	<b>0,99</b>	<b>230,03</b>	
152502	Armoire industrie propre 2 colonnes sur socle boîte à lettres gris/rouge		<b>229,04</b>	<b>0,99</b>	<b>230,03</b>	
152503	Armoire industrie propre 2 colonnes sur socle boîte à lettres gris/vert		<b>229,04</b>	<b>0,99</b>	<b>230,03</b>	
152505	Armoire industrie propre 3 colonnes sur socle boîte à lettres gris/bleu	L.900 x P.500 x H.1900 mm	<b>317,23</b>	<b>1,48</b>	<b>318,71</b>	33
152504	Armoire industrie propre 3 colonnes sur socle boîte à lettres gris/gris		<b>317,23</b>	<b>1,48</b>	<b>318,71</b>	
152506	Armoire industrie propre 3 colonnes sur socle boîte à lettres gris/rouge		<b>317,23</b>	<b>1,48</b>	<b>318,71</b>	
152507	Armoire industrie propre 3 colonnes sur socle boîte à lettres gris/vert		<b>317,23</b>	<b>1,48</b>	<b>318,71</b>	
152509	Armoire industrie propre 4 colonnes sur socle boîte à lettres gris/bleu	L.1200 x P.500 x H.1980 mm	<b>442,46</b>	<b>2,02</b>	<b>444,48</b>	33
152508	Armoire industrie propre 4 colonnes sur socle boîte à lettres gris/gris		<b>442,46</b>	<b>2,02</b>	<b>444,48</b>	
152510	Armoire industrie propre 4 colonnes sur socle boîte à lettres gris/rouge		<b>442,46</b>	<b>2,02</b>	<b>444,48</b>	
152511	Armoire industrie propre 4 colonnes sur socle boîte à lettres gris/vert		<b>442,46</b>	<b>2,02</b>	<b>444,48</b>	
145478	Armoire industrie salissante 1 colonne sur pieds gris/Bleu	L.400 x P.500 x H.1900 mm	<b>179,99</b>	<b>0,74</b>	<b>180,73</b>	34
149951	Armoire industrie salissante 1 colonne sur pieds gris/gris		<b>179,99</b>	<b>0,74</b>	<b>180,73</b>	
145479	Armoire industrie salissante 1 colonne sur pieds gris/rouge		<b>179,99</b>	<b>0,74</b>	<b>180,73</b>	
149950	Armoire industrie salissante 1 colonne sur pieds gris/vert		<b>179,99</b>	<b>0,74</b>	<b>180,73</b>	
145481	Armoire industrie salissante 2 colonnes sur pieds gris/bleu	L.800 x P.500 x H.1900 mm	<b>264,68</b>	<b>1,39</b>	<b>266,07</b>	34
149953	Armoire industrie salissante 2 colonnes sur pieds gris/gris		<b>264,68</b>	<b>1,39</b>	<b>266,07</b>	
145480	Armoire industrie salissante 2 colonnes sur pieds gris/rouge		<b>264,68</b>	<b>1,39</b>	<b>266,07</b>	
149952	Armoire industrie salissante 2 colonnes sur pieds gris/vert		<b>264,68</b>	<b>1,39</b>	<b>266,07</b>	
145483	Armoire industrie salissante 3 colonnes sur pieds gris/bleu	L.1200 x P.500 x H.1900 mm	<b>442,46</b>	<b>2,02</b>	<b>444,48</b>	34
149955	Armoire industrie salissante 3 colonnes sur pieds gris/gris		<b>442,46</b>	<b>2,02</b>	<b>444,48</b>	
145482	Armoire industrie salissante 3 colonnes sur pieds gris/rouge		<b>442,46</b>	<b>2,02</b>	<b>444,48</b>	
149954	Armoire industrie salissante 3 colonnes sur pieds gris/vert		<b>442,46</b>	<b>2,02</b>	<b>444,48</b>	
152485	Armoire industrie salissante 1 colonne sur pieds boîte à lettres gris/bleu	L.400 x P.500 x H.1900 mm	<b>183,40</b>	<b>0,74</b>	<b>184,14</b>	34
152484	Armoire industrie salissante 1 colonne sur pieds boîte à lettres gris/gris		<b>183,40</b>	<b>0,74</b>	<b>184,14</b>	
152486	Armoire industrie salissante 1 colonne sur pieds boîte à lettres gris/rouge		<b>183,40</b>	<b>0,74</b>	<b>184,14</b>	
152487	Armoire industrie salissante 1 colonne sur pieds boîte à lettres gris/vert		<b>183,40</b>	<b>0,74</b>	<b>184,14</b>	
152489	Armoire industrie salissante 2 colonnes sur pieds boîte à lettres gris/bleu	L.800 x P.500 x H.1900 mm	<b>271,49</b>	<b>1,39</b>	<b>272,88</b>	34
152488	Armoire industrie salissante 2 colonnes sur pieds boîte à lettres gris/gris		<b>271,49</b>	<b>1,39</b>	<b>272,88</b>	
152490	Armoire industrie salissante 2 colonnes sur pieds boîte à lettres gris/rouge		<b>271,49</b>	<b>1,39</b>	<b>272,88</b>	
152491	Armoire industrie salissante 2 colonnes sur pieds boîte à lettres gris/vert		<b>271,49</b>	<b>1,39</b>	<b>272,88</b>	
152493	Armoire industrie salissante 3 colonnes sur pieds boîte à lettres gris/bleu	L.1200 x P.500 x H.1900 mm	<b>452,66</b>	<b>2,02</b>	<b>454,68</b>	34
152492	Armoire industrie salissante 3 colonnes sur pieds boîte à lettres gris/gris		<b>452,66</b>	<b>2,02</b>	<b>454,68</b>	
152494	Armoire industrie salissante 3 colonnes sur pieds boîte à lettres gris/rouge		<b>452,66</b>	<b>2,02</b>	<b>454,68</b>	
152495	Armoire industrie salissante 3 colonnes sur pieds boîte à lettres gris/vert		<b>452,66</b>	<b>2,02</b>	<b>454,68</b>	



Réf.	Désignation	Dim.	€ H.T.	E.C.	€ H.T.+ E.C.	P.
152473	Armoire industrie salissante 1 colonne sur socle gris/bleu	L.400xP500xH.1900 mm	<b>179,99</b>	<b>0,74</b>	<b>180,73</b>	34
152472	Armoire industrie salissante 1 colonne sur socle gris/gris		<b>179,99</b>	<b>0,74</b>	<b>180,73</b>	
152474	Armoire industrie salissante 1 colonne sur socle gris/rouge		<b>179,99</b>	<b>0,74</b>	<b>180,73</b>	
152475	Armoire industrie salissante 1 colonne sur socle gris/vert		<b>179,99</b>	<b>0,74</b>	<b>180,73</b>	
152477	Armoire industrie salissante 2 colonnes sur socle gris/bleu	L.800xP500xH.1900 mm	<b>264,68</b>	<b>1,39</b>	<b>266,07</b>	
152476	Armoire industrie salissante 2 colonnes sur socle gris/gris		<b>264,68</b>	<b>1,39</b>	<b>266,07</b>	
152478	Armoire industrie salissante 2 colonnes sur socle gris/rouge		<b>264,68</b>	<b>1,39</b>	<b>266,07</b>	
152479	Armoire industrie salissante 2 colonnes sur socle gris/vert		<b>264,68</b>	<b>1,39</b>	<b>266,07</b>	
152481	Armoire industrie salissante 3 colonnes sur socle gris/bleu	L.1200xP500xH.1900 mm	<b>442,46</b>	<b>2,02</b>	<b>444,48</b>	
152480	Armoire industrie salissante 3 colonnes sur socle gris/gris		<b>442,46</b>	<b>2,02</b>	<b>444,48</b>	
152482	Armoire industrie salissante 3 colonnes sur socle gris/rouge		<b>442,46</b>	<b>2,02</b>	<b>444,48</b>	
152483	Armoire industrie salissante 3 colonnes sur socle gris/vert		<b>442,46</b>	<b>2,02</b>	<b>444,48</b>	
152513	Armoire industrie salissante 1 colonne sur socle boîte à lettres gris/bleu	L.400xP500xH.1900 mm	<b>183,40</b>	<b>0,74</b>	<b>184,14</b>	
152512	Armoire industrie salissante 1 colonne sur socle boîte à lettres gris/gris		<b>183,40</b>	<b>0,74</b>	<b>184,14</b>	
152514	Armoire industrie salissante 1 colonne sur socle boîte à lettres gris/rouge		<b>183,40</b>	<b>0,74</b>	<b>184,14</b>	
152515	Armoire industrie salissante 1 colonne sur socle boîte à lettres gris/vert		<b>183,40</b>	<b>0,74</b>	<b>184,14</b>	
152517	Armoire industrie salissante 2 colonnes sur socle boîte à lettres gris/bleu	L.800xP500xH.1900 mm	<b>271,49</b>	<b>1,39</b>	<b>272,88</b>	
152516	Armoire industrie salissante 2 colonnes sur socle boîte à lettres gris/gris		<b>271,49</b>	<b>1,39</b>	<b>272,88</b>	
152518	Armoire industrie salissante 2 colonnes sur socle boîte à lettres gris/rouge		<b>271,49</b>	<b>1,39</b>	<b>272,88</b>	
152519	Armoire industrie salissante 2 colonnes sur socle boîte à lettres gris/vert		<b>271,49</b>	<b>1,39</b>	<b>272,88</b>	
152521	Armoire industrie salissante 3 colonnes sur socle boîte à lettres gris/bleu	L.1200xP500xH.1900 mm	<b>452,66</b>	<b>2,02</b>	<b>454,68</b>	
152520	Armoire industrie salissante 3 colonnes sur socle boîte à lettres gris/gris		<b>452,66</b>	<b>2,02</b>	<b>454,68</b>	
152522	Armoire industrie salissante 3 colonnes sur socle boîte à lettres gris/rouge		<b>452,66</b>	<b>2,02</b>	<b>454,68</b>	
152523	Armoire industrie salissante 3 colonnes sur socle boîte à lettres gris/vert		<b>452,66</b>	<b>2,02</b>	<b>454,68</b>	
152601	Armoire vestiaire multicases 1 colonne 2 cases gris/bleu	L.300xP500xH.1900	<b>182,77</b>	<b>1,06</b>	<b>183,83</b>	35
152604	Armoire vestiaire multicases 1 colonne 2 cases gris/gris		<b>182,77</b>	<b>1,06</b>	<b>183,83</b>	
152603	Armoire vestiaire multicases 1 colonne 2 cases gris/rouge		<b>182,77</b>	<b>1,06</b>	<b>183,83</b>	
152602	Armoire vestiaire multicases 1 colonne 2 cases gris/vert		<b>182,77</b>	<b>1,06</b>	<b>183,83</b>	
152559	Armoire vestiaire multicases 2 colonnes 4 cases gris/bleu	L.600xP500xH.1900	<b>291,78</b>	<b>1,15</b>	<b>292,93</b>	
152562	Armoire vestiaire multicases 2 colonnes 4 cases gris/gris		<b>291,78</b>	<b>1,15</b>	<b>292,93</b>	
152561	Armoire vestiaire multicases 2 colonnes 4 cases gris/rouge		<b>291,78</b>	<b>1,15</b>	<b>292,93</b>	
152560	Armoire vestiaire multicases 2 colonnes 4 cases gris/vert		<b>291,78</b>	<b>1,15</b>	<b>292,93</b>	
160667	Armoire vestiaire club 1 colonne 2 cases	L.400xP500xH.1900 mm	<b>363,63</b>	<b>0,74</b>	<b>364,37</b>	
160668	Armoire vestiaire club 2 colonnes 4 cases	L.800xP500xH.1900 mm	<b>538,05</b>	<b>1,33</b>	<b>539,38</b>	
148663	Coiffe pour armoire vestiaire 1 colonne	L.300xP500xH.500 mm	<b>33,29</b>	<b>0,06</b>	<b>33,35</b>	
148664		L.400xP500xH.500 mm	<b>33,29</b>	<b>0,08</b>	<b>33,37</b>	
148665		L.600xP500xH.500 mm	<b>39,87</b>	<b>0,10</b>	<b>39,97</b>	
148666	Coiffe pour armoire vestiaire 2 colonnes	L.800xP500xH.500 mm	<b>46,47</b>	<b>0,13</b>	<b>46,60</b>	
148667	Coiffe pour armoire vestiaire 3 colonnes	L.900xP500xH.500 mm	<b>52,95</b>	<b>0,14</b>	<b>53,09</b>	
148668	Coiffe pour armoire vestiaire 4 colonnes	L.1200xP500xH.500 mm	<b>59,55</b>	<b>0,18</b>	<b>59,73</b>	



Réf.	Désignation	Dim.	€ H.T.	E.C.	€ H.T.+ E.C.	P.
<b>ARMOIRES CONSIGNES</b>						
153024	Armoire consigne 1 col 3 cases monnayeur vitrée gris/bleu	L.350xP500 x H.1900 mm	<b>281,19</b>	<b>0,58</b>	<b>281,77</b>	
153027	Armoire consigne 1 col 3 cases monnayeur vitrée gris/gris		<b>281,19</b>	<b>0,58</b>	<b>281,77</b>	
153028	Armoire consigne 1 col 3 cases monnayeur vitrée gris/jaune		<b>281,19</b>	<b>0,58</b>	<b>281,77</b>	
153025	Armoire consigne 1 col 3 cases monnayeur vitrée gris/rouge		<b>281,19</b>	<b>0,58</b>	<b>281,77</b>	
153026	Armoire consigne 1 col 3 cases monnayeur vitrée gris/vert		<b>281,19</b>	<b>0,58</b>	<b>281,77</b>	
153039	Armoire consigne 1 col 4 cases monnayeur vitrée gris/bleu		<b>338,94</b>	<b>0,65</b>	<b>339,59</b>	
153042	Armoire consigne 1 col 4 cases monnayeur vitrée gris/gris		<b>338,94</b>	<b>0,65</b>	<b>339,59</b>	
153043	Armoire consigne 1 col 4 cases monnayeur vitrée gris/jaune		<b>338,94</b>	<b>0,65</b>	<b>339,59</b>	
153040	Armoire consigne 1 col 4 cases monnayeur vitrée gris/rouge		<b>338,94</b>	<b>0,65</b>	<b>339,59</b>	
153041	Armoire consigne 1 col 4 cases monnayeur vitrée gris/vert		<b>338,94</b>	<b>0,65</b>	<b>339,59</b>	
153054	Armoire consigne 1 col 5 cases monnayeur vitrée gris/bleu		<b>384,45</b>	<b>0,76</b>	<b>385,21</b>	
153057	Armoire consigne 1 col 5 cases monnayeur vitrée gris/gris		<b>384,45</b>	<b>0,76</b>	<b>385,21</b>	
153058	Armoire consigne 1 col 5 cases monnayeur vitrée gris/jaune		<b>384,45</b>	<b>0,76</b>	<b>385,21</b>	
153055	Armoire consigne 1 col 5 cases monnayeur vitrée gris/rouge		<b>384,45</b>	<b>0,76</b>	<b>385,21</b>	
153056	Armoire consigne 1 col 5 cases monnayeur vitrée gris/vert		<b>384,45</b>	<b>0,76</b>	<b>385,21</b>	
153029	Armoire consigne 2 col 6 cases monnayeur vitrée gris/bleu	L.700xP500 x H.1900 mm	<b>493,35</b>	<b>1,17</b>	<b>494,52</b>	
153032	Armoire consigne 2 col 6 cases monnayeur vitrée gris/gris		<b>493,35</b>	<b>1,17</b>	<b>494,52</b>	
153033	Armoire consigne 2 col 6 cases monnayeur vitrée gris/jaune		<b>493,35</b>	<b>1,17</b>	<b>494,52</b>	
153030	Armoire consigne 2 col 6 cases monnayeur vitrée gris/rouge		<b>493,35</b>	<b>1,17</b>	<b>494,52</b>	
153031	Armoire consigne 2 col 6 cases monnayeur vitrée gris/vert		<b>493,35</b>	<b>1,17</b>	<b>494,52</b>	
153044	Armoire consigne 2 col 8 cases monnayeur vitrée gris/bleu		<b>608,85</b>	<b>1,28</b>	<b>610,13</b>	
153047	Armoire consigne 2 col 8 cases monnayeur vitrée gris/gris		<b>608,85</b>	<b>1,28</b>	<b>610,13</b>	
153048	Armoire consigne 2 col 8 cases monnayeur vitrée gris/jaune		<b>608,85</b>	<b>1,28</b>	<b>610,13</b>	
153045	Armoire consigne 2 col 8 cases monnayeur vitrée gris/rouge		<b>608,85</b>	<b>1,28</b>	<b>610,13</b>	
153046	Armoire consigne 2 col 8 cases monnayeur vitrée gris/vert		<b>608,85</b>	<b>1,28</b>	<b>610,13</b>	
153059	Armoire consigne 2 col 10 cases monnayeur vitrée gris/bleu		<b>699,84</b>	<b>1,39</b>	<b>701,23</b>	
153062	Armoire consigne 2 col 10 cases monnayeur vitrée gris/gris		<b>699,84</b>	<b>1,39</b>	<b>701,23</b>	
153063	Armoire consigne 2 col 10 cases monnayeur vitrée gris/jaune		<b>699,84</b>	<b>1,39</b>	<b>701,23</b>	
153060	Armoire consigne 2 col 10 cases monnayeur vitrée gris/rouge		<b>699,84</b>	<b>1,39</b>	<b>701,23</b>	
153061	Armoire consigne 2 col 10 cases monnayeur vitrée gris/vert		<b>699,84</b>	<b>1,39</b>	<b>701,23</b>	
153034	Armoire consigne 3 col 9 cases monnayeur vitrée gris/bleu	L.1050xP500 x H.1900 mm	<b>722,53</b>	<b>1,66</b>	<b>724,19</b>	
153037	Armoire consigne 3 col 9 cases monnayeur vitrée gris/gris		<b>722,53</b>	<b>1,66</b>	<b>724,19</b>	
153038	Armoire consigne 3 col 9 cases monnayeur vitrée gris/jaune		<b>722,53</b>	<b>1,66</b>	<b>724,19</b>	
153035	Armoire consigne 3 col 9 cases monnayeur vitrée gris/rouge		<b>722,53</b>	<b>1,66</b>	<b>724,19</b>	
153036	Armoire consigne 3 col 9 cases monnayeur vitrée gris/vert		<b>722,53</b>	<b>1,66</b>	<b>724,19</b>	
153049	Armoire consigne 3 col 12 cases monnayeur vitrée gris/bleu		<b>895,76</b>	<b>1,85</b>	<b>897,61</b>	
153052	Armoire consigne 3 col 12 cases monnayeur vitrée gris/gris		<b>895,76</b>	<b>1,85</b>	<b>897,61</b>	
153053	Armoire consigne 3 col 12 cases monnayeur vitrée gris/jaune		<b>895,76</b>	<b>1,85</b>	<b>897,61</b>	
153050	Armoire consigne 3 col 12 cases monnayeur vitrée gris/rouge		<b>895,76</b>	<b>1,85</b>	<b>897,61</b>	
153051	Armoire consigne 3 col 12 cases monnayeur vitrée gris/vert		<b>895,76</b>	<b>1,85</b>	<b>897,61</b>	
153064	Armoire consigne 3 col 15 cases monnayeur vitrée gris/bleu		<b>1 032,27</b>	<b>2,05</b>	<b>1 034,32</b>	
153067	Armoire consigne 3 col 15 cases monnayeur vitrée gris/gris		<b>1 032,27</b>	<b>2,05</b>	<b>1 034,32</b>	
153068	Armoire consigne 3 col 15 cases monnayeur vitrée gris/jaune		<b>1 032,27</b>	<b>2,05</b>	<b>1 034,32</b>	
153065	Armoire consigne 3 col 15 cases monnayeur vitrée gris/rouge		<b>1 032,27</b>	<b>2,05</b>	<b>1 034,32</b>	
153066	Armoire consigne 3 col 15 cases monnayeur vitrée gris/vert		<b>1 032,27</b>	<b>2,05</b>	<b>1 034,32</b>	
152979	Armoire consigne 1 col 3 cases monnayeur gris/bleu	L.350xP500 x H.1900 mm	<b>255,49</b>	<b>0,58</b>	<b>256,07</b>	
152982	Armoire consigne 1 col 3 cases monnayeur gris/gris		<b>255,49</b>	<b>0,58</b>	<b>256,07</b>	
152983	Armoire consigne 1 col 3 cases monnayeur gris/jaune		<b>255,49</b>	<b>0,58</b>	<b>256,07</b>	
152980	Armoire consigne 1 col 3 cases monnayeur gris/rouge		<b>255,49</b>	<b>0,58</b>	<b>256,07</b>	
152981	Armoire consigne 1 col 3 cases monnayeur gris/vert		<b>255,49</b>	<b>0,58</b>	<b>256,07</b>	
			<b>255,49</b>	<b>0,58</b>	<b>256,07</b>	



Réf.	Désignation	Dim.	€ H.T.	E.C.	€ H.T.+ E.C.	P.	
152994	Armoire consigne 1 col 4 cases monnayeur gris/bleu	L.350 x P.500 x H.1900 mm	<b>304,66</b>	<b>0,65</b>	<b>305,31</b>	36	
152997	Armoire consigne 1 col 4 cases monnayeur gris/gris		<b>304,66</b>	<b>0,65</b>	<b>305,31</b>		
152998	Armoire consigne 1 col 4 cases monnayeur gris/jaune		<b>304,66</b>	<b>0,65</b>	<b>305,31</b>		
152995	Armoire consigne 1 col 4 cases monnayeur gris/rouge		<b>304,66</b>	<b>0,65</b>	<b>305,31</b>		
152996	Armoire consigne 1 col 4 cases monnayeur gris/vert		<b>304,66</b>	<b>0,65</b>	<b>305,31</b>		
153009	Armoire consigne 1 col 5 cases monnayeur gris/bleu		<b>341,60</b>	<b>0,76</b>	<b>342,36</b>		
153012	Armoire consigne 1 col 5 cases monnayeur gris/gris		<b>341,60</b>	<b>0,76</b>	<b>342,36</b>		
153013	Armoire consigne 1 col 5 cases monnayeur gris/jaune		<b>341,60</b>	<b>0,76</b>	<b>342,36</b>		
153010	Armoire consigne 1 col 5 cases monnayeur gris/rouge		<b>341,60</b>	<b>0,76</b>	<b>342,36</b>		
153011	Armoire consigne 1 col 5 cases monnayeur gris/vert		<b>341,60</b>	<b>0,76</b>	<b>342,36</b>		
152984	Armoire consigne 2 col 6 cases monnayeur gris/bleu		L.700 x P.500 x H.1900 mm	<b>441,94</b>	<b>1,17</b>		<b>443,11</b>
152987	Armoire consigne 2 col 6 cases monnayeur gris/gris			<b>441,94</b>	<b>1,17</b>		<b>443,11</b>
152988	Armoire consigne 2 col 6 cases monnayeur gris/jaune	<b>441,94</b>		<b>1,17</b>	<b>443,11</b>		
152985	Armoire consigne 2 col 6 cases monnayeur gris/rouge	<b>441,94</b>		<b>1,17</b>	<b>443,11</b>		
152986	Armoire consigne 2 col 6 cases monnayeur gris/vert	<b>441,94</b>		<b>1,17</b>	<b>443,11</b>		
152999	Armoire consigne 2 col 8 cases monnayeur gris/bleu	<b>540,29</b>		<b>1,28</b>	<b>541,57</b>		
153002	Armoire consigne 2 col 8 cases monnayeur gris/gris	<b>540,29</b>		<b>1,28</b>	<b>541,57</b>		
153003	Armoire consigne 2 col 8 cases monnayeur gris/jaune	<b>540,29</b>		<b>1,28</b>	<b>541,57</b>		
153000	Armoire consigne 2 col 8 cases monnayeur gris/rouge	<b>540,29</b>		<b>1,28</b>	<b>541,57</b>		
153001	Armoire consigne 2 col 8 cases monnayeur gris/vert	<b>540,29</b>		<b>1,28</b>	<b>541,57</b>		
153014	Armoire consigne 2 col 10 cases monnayeur gris/bleu	<b>614,15</b>		<b>1,39</b>	<b>615,54</b>		
153017	Armoire consigne 2 col 10 cases monnayeur gris/gris	<b>614,15</b>		<b>1,39</b>	<b>615,54</b>		
153018	Armoire consigne 2 col 10 cases monnayeur gris/jaune	<b>614,15</b>	<b>1,39</b>	<b>615,54</b>			
153015	Armoire consigne 2 col 10 cases monnayeur gris/rouge	<b>614,15</b>	<b>1,39</b>	<b>615,54</b>			
153016	Armoire consigne 2 col 10 cases monnayeur gris/vert	<b>614,15</b>	<b>1,39</b>	<b>615,54</b>			
152989	Armoire consigne 3 col 9 cases monnayeur gris/bleu	L.1050 x P.500 x H.1900 mm	<b>645,41</b>	<b>1,66</b>	<b>647,07</b>		
152992	Armoire consigne 3 col 9 cases monnayeur gris/gris		<b>645,41</b>	<b>1,66</b>	<b>647,07</b>		
152993	Armoire consigne 3 col 9 cases monnayeur gris/jaune		<b>645,41</b>	<b>1,66</b>	<b>647,07</b>		
152990	Armoire consigne 3 col 9 cases monnayeur gris/rouge		<b>645,41</b>	<b>1,66</b>	<b>647,07</b>		
152991	Armoire consigne 3 col 9 cases monnayeur gris/vert		<b>645,41</b>	<b>1,66</b>	<b>647,07</b>		
153004	Armoire consigne 3 col 12 cases monnayeur gris/bleu		<b>792,93</b>	<b>1,85</b>	<b>794,78</b>		
153007	Armoire consigne 3 col 12 cases monnayeur gris/gris		<b>792,93</b>	<b>1,85</b>	<b>794,78</b>		
153008	Armoire consigne 3 col 12 cases monnayeur gris/jaune		<b>792,93</b>	<b>1,85</b>	<b>794,78</b>		
153005	Armoire consigne 3 col 12 cases monnayeur gris/rouge		<b>792,93</b>	<b>1,85</b>	<b>794,78</b>		
153006	Armoire consigne 3 col 12 cases monnayeur gris/vert		<b>792,93</b>	<b>1,85</b>	<b>794,78</b>		
153019	Armoire consigne 3 col 15 cases monnayeur gris/bleu		<b>903,74</b>	<b>2,05</b>	<b>905,79</b>		
153022	Armoire consigne 3 col 15 cases monnayeur gris/gris		<b>903,74</b>	<b>2,05</b>	<b>905,79</b>		
153023	Armoire consigne 3 col 15 cases monnayeur gris/jaune	<b>903,74</b>	<b>2,05</b>	<b>905,79</b>			
153020	Armoire consigne 3 col 15 cases monnayeur gris/rouge	<b>903,74</b>	<b>2,05</b>	<b>905,79</b>			
153021	Armoire consigne 3 col 15 cases monnayeur gris/vert	<b>903,74</b>	<b>2,05</b>	<b>905,79</b>			
152934	Armoire consigne 1 col 3 cases à clé vitrée gris/bleu	L.350 x P.500 x H.1900 mm	<b>190,77</b>	<b>0,58</b>	<b>191,35</b>	37	
152937	Armoire consigne 1 col 3 cases à clé vitrée gris/gris		<b>190,77</b>	<b>0,58</b>	<b>191,35</b>		
152938	Armoire consigne 1 col 3 cases à clé vitrée gris/jaune		<b>190,77</b>	<b>0,58</b>	<b>191,35</b>		
152935	Armoire consigne 1 col 3 cases à clé vitrée gris/rouge		<b>190,77</b>	<b>0,58</b>	<b>191,35</b>		
152936	Armoire consigne 1 col 3 cases à clé vitrée gris/vert		<b>190,77</b>	<b>0,58</b>	<b>191,35</b>		
152949	Armoire consigne 1 col 4 cases à clé vitrée gris/bleu		<b>224,07</b>	<b>0,65</b>	<b>224,72</b>		
152952	Armoire consigne 1 col 4 cases à clé vitrée gris/gris		<b>224,07</b>	<b>0,65</b>	<b>224,72</b>		
152953	Armoire consigne 1 col 4 cases à clé vitrée gris/jaune		<b>224,07</b>	<b>0,65</b>	<b>224,72</b>		
152950	Armoire consigne 1 col 4 cases à clé vitrée gris/rouge		<b>224,07</b>	<b>0,65</b>	<b>224,72</b>		
152951	Armoire consigne 1 col 4 cases à clé vitrée gris/vert		<b>224,07</b>	<b>0,65</b>	<b>224,72</b>		
152964	Armoire consigne 1 col 5 cases à clé vitrée gris/bleu		<b>247,07</b>	<b>0,76</b>	<b>247,83</b>		





Réf.	Désignation	Dim.	€ H.T.	E.C.	€ H.T.+ E.C.	P.
152967	Armoire consigne 1 col 5 cases à clé vitrée gris/gris	L.350xP500xH.1900 mm	<b>247,07</b>	<b>0,76</b>	<b>247,83</b>	
152968	Armoire consigne 1 col 5 cases à clé vitrée gris/jaune		<b>247,07</b>	<b>0,76</b>	<b>247,83</b>	
152965	Armoire consigne 1 col 5 cases à clé vitrée gris/rouge		<b>247,07</b>	<b>0,76</b>	<b>247,83</b>	
152966	Armoire consigne 1 col 5 cases à clé vitrée gris/vert		<b>247,07</b>	<b>0,76</b>	<b>247,83</b>	
152939	Armoire consigne 2 col 6 cases à clé vitrée gris/bleu		<b>323,43</b>	<b>1,17</b>	<b>324,60</b>	
152942	Armoire consigne 2 col 6 cases à clé vitrée gris/gris		<b>323,43</b>	<b>1,17</b>	<b>324,60</b>	
152943	Armoire consigne 2 col 6 cases à clé vitrée gris/jaune		<b>323,43</b>	<b>1,17</b>	<b>324,60</b>	
152940	Armoire consigne 2 col 6 cases à clé vitrée gris/rouge		<b>323,43</b>	<b>1,17</b>	<b>324,60</b>	
152941	Armoire consigne 2 col 6 cases à clé vitrée gris/vert		<b>323,43</b>	<b>1,17</b>	<b>324,60</b>	
152954	Armoire consigne 2 col 8 cases à clé vitrée gris/bleu		L.700xP500xH.1900 mm	<b>390,03</b>	<b>1,28</b>	
152957	Armoire consigne 2 col 8 cases à clé vitrée gris/gris	<b>390,03</b>		<b>1,28</b>	<b>391,31</b>	
152958	Armoire consigne 2 col 8 cases à clé vitrée gris/jaune	<b>390,03</b>		<b>1,28</b>	<b>391,31</b>	
152955	Armoire consigne 2 col 8 cases à clé vitrée gris/rouge	<b>390,03</b>		<b>1,28</b>	<b>391,31</b>	
152956	Armoire consigne 2 col 8 cases à clé vitrée gris/vert	<b>390,03</b>		<b>1,28</b>	<b>391,31</b>	
152969	Armoire consigne 2 col 10 cases à clé vitrée gris/bleu	<b>436,02</b>		<b>1,39</b>	<b>437,41</b>	
152972	Armoire consigne 2 col 10 cases à clé vitrée gris/gris	<b>436,02</b>		<b>1,39</b>	<b>437,41</b>	
152973	Armoire consigne 2 col 10 cases à clé vitrée gris/jaune	<b>436,02</b>		<b>1,39</b>	<b>437,41</b>	
152970	Armoire consigne 2 col 10 cases à clé vitrée gris/rouge	<b>436,02</b>		<b>1,39</b>	<b>437,41</b>	
152971	Armoire consigne 2 col 10 cases à clé vitrée gris/vert	<b>436,02</b>		<b>1,39</b>	<b>437,41</b>	
152944	Armoire consigne 3 col 9 cases à clé vitrée gris/bleu		<b>470,42</b>	<b>1,66</b>	<b>472,08</b>	
152947	Armoire consigne 3 col 9 cases à clé vitrée gris/gris		<b>470,42</b>	<b>1,66</b>	<b>472,08</b>	
152948	Armoire consigne 3 col 9 cases à clé vitrée gris/jaune		<b>470,42</b>	<b>1,66</b>	<b>472,08</b>	
152945	Armoire consigne 3 col 9 cases à clé vitrée gris/rouge		<b>470,42</b>	<b>1,66</b>	<b>472,08</b>	
152946	Armoire consigne 3 col 9 cases à clé vitrée gris/vert		<b>470,42</b>	<b>1,66</b>	<b>472,08</b>	
152959	Armoire consigne 3 col 12 cases à clé vitrée gris/bleu		<b>570,32</b>	<b>1,85</b>	<b>572,17</b>	
152962	Armoire consigne 3 col 12 cases à clé vitrée gris/gris		<b>570,32</b>	<b>1,85</b>	<b>572,17</b>	
152963	Armoire consigne 3 col 12 cases à clé vitrée gris/jaune		<b>570,32</b>	<b>1,85</b>	<b>572,17</b>	
152960	Armoire consigne 3 col 12 cases à clé vitrée gris/rouge		<b>570,32</b>	<b>1,85</b>	<b>572,17</b>	
152961	Armoire consigne 3 col 12 cases à clé vitrée gris/vert		<b>570,32</b>	<b>1,85</b>	<b>572,17</b>	
152974	Armoire consigne 3 col 15 cases à clé vitrée gris/bleu	L.1050xP500xH.1900 mm	<b>639,31</b>	<b>2,05</b>	<b>641,36</b>	37
152977	Armoire consigne 3 col 15 cases à clé vitrée gris/gris		<b>639,31</b>	<b>2,05</b>	<b>641,36</b>	
152978	Armoire consigne 3 col 15 cases à clé vitrée gris/jaune		<b>639,31</b>	<b>2,05</b>	<b>641,36</b>	
152975	Armoire consigne 3 col 15 cases à clé vitrée gris/rouge		<b>639,31</b>	<b>2,05</b>	<b>641,36</b>	
152976	Armoire consigne 3 col 15 cases à clé vitrée gris/vert		<b>639,31</b>	<b>2,05</b>	<b>641,36</b>	
152889	Armoire consigne 1 col 3 cases à clé gris/bleu		<b>169,13</b>	<b>0,58</b>	<b>169,71</b>	
152892	Armoire consigne 1 col 3 cases à clé gris/gris		<b>169,13</b>	<b>0,58</b>	<b>169,71</b>	
152893	Armoire consigne 1 col 3 cases à clé gris/jaune		<b>169,13</b>	<b>0,58</b>	<b>169,71</b>	
152890	Armoire consigne 1 col 3 cases à clé gris/rouge		<b>169,13</b>	<b>0,58</b>	<b>169,71</b>	
152891	Armoire consigne 1 col 3 cases à clé gris/vert		<b>169,13</b>	<b>0,58</b>	<b>169,71</b>	
152904	Armoire consigne 1 col 4 cases à clé gris/bleu	L.350xP500xH.1900 mm	<b>195,21</b>	<b>0,65</b>	<b>195,86</b>	
152907	Armoire consigne 1 col 4 cases à clé gris/gris		<b>195,21</b>	<b>0,65</b>	<b>195,86</b>	
152908	Armoire consigne 1 col 4 cases à clé gris/jaune		<b>195,21</b>	<b>0,65</b>	<b>195,86</b>	
152905	Armoire consigne 1 col 4 cases à clé gris/rouge		<b>195,21</b>	<b>0,65</b>	<b>195,86</b>	
152906	Armoire consigne 1 col 4 cases à clé gris/vert		<b>195,21</b>	<b>0,65</b>	<b>195,86</b>	
152919	Armoire consigne 1 col 5 cases à clé gris/bleu		<b>211,01</b>	<b>0,76</b>	<b>211,77</b>	
152922	Armoire consigne 1 col 5 cases à clé gris/gris		<b>211,01</b>	<b>0,76</b>	<b>211,77</b>	
152923	Armoire consigne 1 col 5 cases à clé gris/jaune		<b>211,01</b>	<b>0,76</b>	<b>211,77</b>	
152920	Armoire consigne 1 col 5 cases à clé gris/rouge		<b>211,01</b>	<b>0,76</b>	<b>211,77</b>	
152921	Armoire consigne 1 col 5 cases à clé gris/vert		<b>211,01</b>	<b>0,76</b>	<b>211,77</b>	
152894	Armoire consigne 2 col 6 cases à clé gris/bleu	L.700xP500xH.1900 mm	<b>280,16</b>	<b>1,17</b>	<b>281,33</b>	
152897	Armoire consigne 2 col 6 cases à clé gris/gris		<b>280,16</b>	<b>1,17</b>	<b>281,33</b>	



Réf.	Désignation	Dim.	€ H.T.	E.C.	€ H.T.+ E.C.	P.
152898	Armoire consigne 2 col 6 cases à clé gris/jaune	L.700xP500xH.1900 mm	<b>280,16</b>	<b>1,17</b>	<b>281,33</b>	
152895	Armoire consigne 2 col 6 cases à clé gris/rouge		<b>280,16</b>	<b>1,17</b>	<b>281,33</b>	
152896	Armoire consigne 2 col 6 cases à clé gris/vert		<b>280,16</b>	<b>1,17</b>	<b>281,33</b>	
152909	Armoire consigne 2 col 8 cases à clé gris/bleu		<b>332,34</b>	<b>1,28</b>	<b>333,62</b>	
152912	Armoire consigne 2 col 8 cases à clé gris/gris		<b>332,34</b>	<b>1,28</b>	<b>333,62</b>	
152913	Armoire consigne 2 col 8 cases à clé gris/jaune		<b>332,34</b>	<b>1,28</b>	<b>333,62</b>	
152910	Armoire consigne 2 col 8 cases à clé gris/rouge		<b>332,34</b>	<b>1,28</b>	<b>333,62</b>	
152911	Armoire consigne 2 col 8 cases à clé gris/vert		<b>332,34</b>	<b>1,28</b>	<b>333,62</b>	
152924	Armoire consigne 2 col 10 cases à clé gris/bleu		<b>363,90</b>	<b>1,39</b>	<b>365,29</b>	
152927	Armoire consigne 2 col 10 cases à clé gris/gris		<b>363,90</b>	<b>1,39</b>	<b>365,29</b>	
152928	Armoire consigne 2 col 10 cases à clé gris/jaune		<b>363,90</b>	<b>1,39</b>	<b>365,29</b>	
152925	Armoire consigne 2 col 10 cases à clé gris/rouge		<b>363,90</b>	<b>1,39</b>	<b>365,29</b>	
152926	Armoire consigne 2 col 10 cases à clé gris/vert		<b>363,90</b>	<b>1,39</b>	<b>365,29</b>	
152899	Armoire consigne 3 col 9 cases à clé gris/bleu		L.1050xP500xH.1900 mm	<b>405,52</b>	<b>1,66</b>	
152902	Armoire consigne 3 col 9 cases à clé gris/gris	<b>405,52</b>		<b>1,66</b>	<b>407,18</b>	
152903	Armoire consigne 3 col 9 cases à clé gris/jaune	<b>405,52</b>		<b>1,66</b>	<b>407,18</b>	
152900	Armoire consigne 3 col 9 cases à clé gris/rouge	<b>405,52</b>		<b>1,66</b>	<b>407,18</b>	
152901	Armoire consigne 3 col 9 cases à clé gris/vert	<b>405,52</b>		<b>1,66</b>	<b>407,18</b>	
152914	Armoire consigne 3 col 12 cases à clé gris/bleu	<b>483,77</b>		<b>1,85</b>	<b>485,62</b>	
152917	Armoire consigne 3 col 12 cases à clé gris/gris	<b>483,77</b>		<b>1,85</b>	<b>485,62</b>	
152918	Armoire consigne 3 col 12 cases à clé gris/jaune	<b>483,77</b>		<b>1,85</b>	<b>485,62</b>	
152915	Armoire consigne 3 col 12 cases à clé gris/rouge	<b>483,77</b>		<b>1,85</b>	<b>485,62</b>	
152916	Armoire consigne 3 col 12 cases à clé gris/vert	<b>483,77</b>		<b>1,85</b>	<b>485,62</b>	
152929	Armoire consigne 3 col 15 cases à clé gris/bleu	<b>531,13</b>		<b>2,05</b>	<b>533,18</b>	
152932	Armoire consigne 3 col 15 cases à clé gris/gris	<b>531,13</b>		<b>2,05</b>	<b>533,18</b>	
152933	Armoire consigne 3 col 15 cases à clé gris/jaune	<b>531,13</b>		<b>2,05</b>	<b>533,18</b>	
152930	Armoire consigne 3 col 15 cases à clé gris/rouge	<b>531,13</b>		<b>2,05</b>	<b>533,18</b>	
152931	Armoire consigne 3 col 15 cases à clé gris/vert	<b>531,13</b>	<b>2,05</b>	<b>533,18</b>		
154129	Armoire consigne 1 col 3 cases à cadenas vitrée gris/bleu	L.350xP500xH.1900 mm	<b>190,77</b>	<b>0,58</b>	<b>191,35</b>	
154130	Armoire consigne 1 col 3 cases à cadenas vitrée gris/gris		<b>190,77</b>	<b>0,58</b>	<b>191,35</b>	
154131	Armoire consigne 1 col 3 cases à cadenas vitrée gris/jaune		<b>190,77</b>	<b>0,58</b>	<b>191,35</b>	
154132	Armoire consigne 1 col 3 cases à cadenas vitrée gris/rouge		<b>190,77</b>	<b>0,58</b>	<b>191,35</b>	
154133	Armoire consigne 1 col 3 cases à cadenas vitrée gris/vert		<b>190,77</b>	<b>0,58</b>	<b>191,35</b>	
154134	Armoire consigne 1 col 4 cases à cadenas vitrée gris/bleu		<b>224,07</b>	<b>0,65</b>	<b>224,72</b>	
154135	Armoire consigne 1 col 4 cases à cadenas vitrée gris/gris		<b>224,07</b>	<b>0,65</b>	<b>224,72</b>	
154136	Armoire consigne 1 col 4 cases à cadenas vitrée gris/jaune		<b>224,07</b>	<b>0,65</b>	<b>224,72</b>	
154137	Armoire consigne 1 col 4 cases à cadenas vitrée gris/rouge		<b>224,07</b>	<b>0,65</b>	<b>224,72</b>	
154138	Armoire consigne 1 col 4 cases à cadenas vitrée gris/vert		<b>224,07</b>	<b>0,65</b>	<b>224,72</b>	
154139	Armoire consigne 1 col 5 cases à cadenas vitrée gris/bleu		<b>247,07</b>	<b>0,76</b>	<b>247,83</b>	
154140	Armoire consigne 1 col 5 cases à cadenas vitrée gris/gris		<b>247,07</b>	<b>0,76</b>	<b>247,83</b>	
154141	Armoire consigne 1 col 5 cases à cadenas vitrée gris/jaune		<b>247,07</b>	<b>0,76</b>	<b>247,83</b>	
154142	Armoire consigne 1 col 5 cases à cadenas vitrée gris/rouge		<b>247,07</b>	<b>0,76</b>	<b>247,83</b>	
154143	Armoire consigne 1 col 5 cases à cadenas vitrée gris/vert	<b>247,07</b>	<b>0,76</b>	<b>247,83</b>		
154144	Armoire consigne 2 col 6 cases à cadenas vitrée gris/bleu	L.700xP500xH.1900 mm	<b>323,43</b>	<b>1,17</b>	<b>324,60</b>	
154145	Armoire consigne 2 col 6 cases à cadenas vitrée gris/gris		<b>323,43</b>	<b>1,17</b>	<b>324,60</b>	
154146	Armoire consigne 2 col 6 cases à cadenas vitrée gris/jaune		<b>323,43</b>	<b>1,17</b>	<b>324,60</b>	
154147	Armoire consigne 2 col 6 cases à cadenas vitrée gris/rouge		<b>323,43</b>	<b>1,17</b>	<b>324,60</b>	
154148	Armoire consigne 2 col 6 cases à cadenas vitrée gris/vert		<b>323,43</b>	<b>1,17</b>	<b>324,60</b>	
154149	Armoire consigne 2 col 8 cases à cadenas vitrée gris/bleu		<b>390,03</b>	<b>1,28</b>	<b>391,31</b>	
154150	Armoire consigne 2 col 8 cases à cadenas vitrée gris/gris		<b>390,03</b>	<b>1,28</b>	<b>391,31</b>	
154151	Armoire consigne 2 col 8 cases à cadenas vitrée gris/jaune		<b>390,03</b>	<b>1,28</b>	<b>391,31</b>	



Réf.	Désignation	Dim.	€ H.T.	E.C.	€ H.T.+ E.C.	P.
154152	Armoire consigne 2 col 8 cases à cadenas vitrée gris/rouge	L.700xP500xH.1900 mm	<b>390,03</b>	<b>1,28</b>	<b>391,31</b>	
154153	Armoire consigne 2 col 8 cases à cadenas vitrée gris/vert		<b>390,03</b>	<b>1,28</b>	<b>391,31</b>	
154154	Armoire consigne 2 col 10 cases à cadenas vitrée gris/bleu		<b>436,02</b>	<b>1,39</b>	<b>437,41</b>	
154155	Armoire consigne 2 col 10 cases à cadenas vitrée gris/gris		<b>436,02</b>	<b>1,39</b>	<b>437,41</b>	
154156	Armoire consigne 2 col 10 cases à cadenas vitrée gris/jaune		<b>436,02</b>	<b>1,39</b>	<b>437,41</b>	
154157	Armoire consigne 2 col 10 cases à cadenas vitrée gris/rouge		<b>436,02</b>	<b>1,39</b>	<b>437,41</b>	
154158	Armoire consigne 2 col 10 cases à cadenas vitrée gris/vert		<b>436,02</b>	<b>1,39</b>	<b>437,41</b>	
154159	Armoire consigne 3 col 9 cases à cadenas vitrée gris/bleu		<b>470,42</b>	<b>1,66</b>	<b>472,08</b>	
154160	Armoire consigne 3 col 9 cases à cadenas vitrée gris/gris		<b>470,42</b>	<b>1,66</b>	<b>472,08</b>	
154161	Armoire consigne 3 col 9 cases à cadenas vitrée gris/jaune		<b>470,42</b>	<b>1,66</b>	<b>472,08</b>	
154162	Armoire consigne 3 col 9 cases à cadenas vitrée gris/rouge	<b>470,42</b>	<b>1,66</b>	<b>472,08</b>		
154163	Armoire consigne 3 col 9 cases à cadenas vitrée gris/vert	<b>470,42</b>	<b>1,66</b>	<b>472,08</b>		
154164	Armoire consigne 3 col 12 cases à cadenas vitrée gris/bleu	L.1050xP500xH.1900 mm	<b>570,32</b>	<b>1,85</b>	<b>572,17</b>	
154165	Armoire consigne 3 col 12 cases à cadenas vitrée gris/gris		<b>570,32</b>	<b>1,85</b>	<b>572,17</b>	
154166	Armoire consigne 3 col 12 cases à cadenas vitrée gris/jaune		<b>570,32</b>	<b>1,85</b>	<b>572,17</b>	
154167	Armoire consigne 3 col 12 cases à cadenas vitrée gris/rouge		<b>570,32</b>	<b>1,85</b>	<b>572,17</b>	
154168	Armoire consigne 3 col 12 cases à cadenas vitrée gris/vert		<b>570,32</b>	<b>1,85</b>	<b>572,17</b>	
154169	Armoire consigne 3 col 15 cases à cadenas vitrée gris/bleu		<b>639,31</b>	<b>2,05</b>	<b>641,36</b>	
154170	Armoire consigne 3 col 15 cases à cadenas vitrée gris/gris		<b>639,31</b>	<b>2,05</b>	<b>641,36</b>	
154171	Armoire consigne 3 col 15 cases à cadenas vitrée gris/jaune		<b>639,31</b>	<b>2,05</b>	<b>641,36</b>	
154172	Armoire consigne 3 col 15 cases à cadenas vitrée gris/rouge		<b>639,31</b>	<b>2,05</b>	<b>641,36</b>	
154173	Armoire consigne 3 col 15 cases à cadenas vitrée gris/vert		<b>639,31</b>	<b>2,05</b>	<b>641,36</b>	
154175	Armoire consigne 1 col 3 cases à cadenas gris/bleu	L.350xP500xH.1900 mm	<b>169,13</b>	<b>0,58</b>	<b>169,71</b>	37
154176	Armoire consigne 1 col 3 cases à cadenas gris/gris		<b>169,13</b>	<b>0,58</b>	<b>169,71</b>	
154177	Armoire consigne 1 col 3 cases à cadenas gris/jaune		<b>169,13</b>	<b>0,58</b>	<b>169,71</b>	
154178	Armoire consigne 1 col 3 cases à cadenas gris/rouge		<b>169,13</b>	<b>0,58</b>	<b>169,71</b>	
154179	Armoire consigne 1 col 3 cases à cadenas gris/vert		<b>169,13</b>	<b>0,58</b>	<b>169,71</b>	
154180	Armoire consigne 1 col 4 cases à cadenas gris/bleu		<b>195,21</b>	<b>0,65</b>	<b>195,86</b>	
154181	Armoire consigne 1 col 4 cases à cadenas gris/gris		<b>195,21</b>	<b>0,65</b>	<b>195,86</b>	
154182	Armoire consigne 1 col 4 cases à cadenas gris/jaune		<b>195,21</b>	<b>0,65</b>	<b>195,86</b>	
154183	Armoire consigne 1 col 4 cases à cadenas gris/rouge		<b>195,21</b>	<b>0,65</b>	<b>195,86</b>	
154184	Armoire consigne 1 col 4 cases à cadenas gris/vert		<b>195,21</b>	<b>0,65</b>	<b>195,86</b>	
154185	Armoire consigne 1 col 5 cases à cadenas gris/bleu	L.700xP500xH.1900 mm	<b>211,01</b>	<b>0,76</b>	<b>211,77</b>	
154186	Armoire consigne 1 col 5 cases à cadenas gris/gris		<b>211,01</b>	<b>0,76</b>	<b>211,77</b>	
154187	Armoire consigne 1 col 5 cases à cadenas gris/jaune		<b>211,01</b>	<b>0,76</b>	<b>211,77</b>	
154188	Armoire consigne 1 col 5 cases à cadenas gris/rouge		<b>211,01</b>	<b>0,76</b>	<b>211,77</b>	
154189	Armoire consigne 1 col 5 cases à cadenas gris/vert		<b>211,01</b>	<b>0,76</b>	<b>211,77</b>	
154190	Armoire consigne 2 col 6 cases à cadenas gris/bleu		<b>280,16</b>	<b>1,17</b>	<b>281,33</b>	
154191	Armoire consigne 2 col 6 cases à cadenas gris/gris		<b>280,16</b>	<b>1,17</b>	<b>281,33</b>	
154192	Armoire consigne 2 col 6 cases à cadenas gris/jaune		<b>280,16</b>	<b>1,17</b>	<b>281,33</b>	
154193	Armoire consigne 2 col 6 cases à cadenas gris/rouge		<b>280,16</b>	<b>1,17</b>	<b>281,33</b>	
154194	Armoire consigne 2 col 6 cases à cadenas gris/vert		<b>280,16</b>	<b>1,17</b>	<b>281,33</b>	
154195	Armoire consigne 2 col 8 cases à cadenas gris/bleu	L.700xP500xH.1900 mm	<b>332,34</b>	<b>1,28</b>	<b>333,62</b>	
154196	Armoire consigne 2 col 8 cases à cadenas gris/gris		<b>332,34</b>	<b>1,28</b>	<b>333,62</b>	
154197	Armoire consigne 2 col 8 cases à cadenas gris/jaune		<b>332,34</b>	<b>1,28</b>	<b>333,62</b>	
154198	Armoire consigne 2 col 8 cases à cadenas gris/rouge		<b>332,34</b>	<b>1,28</b>	<b>333,62</b>	
154199	Armoire consigne 2 col 8 cases à cadenas gris/vert		<b>332,34</b>	<b>1,28</b>	<b>333,62</b>	
154200	Armoire consigne 2 col 10 cases à cadenas gris/bleu		<b>363,90</b>	<b>1,39</b>	<b>365,29</b>	
154201	Armoire consigne 2 col 10 cases à cadenas gris/gris		<b>363,90</b>	<b>1,39</b>	<b>365,29</b>	
154202	Armoire consigne 2 col 10 cases à cadenas gris/jaune		<b>363,90</b>	<b>1,39</b>	<b>365,29</b>	
154203	Armoire consigne 2 col 10 cases à cadenas gris/rouge		<b>363,90</b>	<b>1,39</b>	<b>365,29</b>	
154204	Armoire consigne 2 col 10 cases à cadenas gris/vert		<b>363,90</b>	<b>1,39</b>	<b>365,29</b>	



Réf.	Désignation	Dim.	€ H.T.	E.C.	€ H.T.+ E.C.	P.	
154205	Armoire consigne 3 col 9 cases à cadenas gris/bleu	L.1050 x P.500 x H.1900 mm	<b>405,52</b>	<b>1,66</b>	<b>407,18</b>	37	
154206	Armoire consigne 3 col 9 cases à cadenas gris/gris		<b>405,52</b>	<b>1,66</b>	<b>407,18</b>		
154207	Armoire consigne 3 col 9 cases à cadenas gris/jaune		<b>405,52</b>	<b>1,66</b>	<b>407,18</b>		
154208	Armoire consigne 3 col 9 cases à cadenas gris/rouge		<b>405,52</b>	<b>1,66</b>	<b>407,18</b>		
154209	Armoire consigne 3 col 9 cases à cadenas gris/vert		<b>405,52</b>	<b>1,66</b>	<b>407,18</b>		
154210	Armoire consigne 3 col 12 cases à cadenas gris/bleu		<b>483,77</b>	<b>1,85</b>	<b>485,62</b>		
154211	Armoire consigne 3 col 12 cases à cadenas gris/gris		<b>483,77</b>	<b>1,85</b>	<b>485,62</b>		
154212	Armoire consigne 3 col 12 cases à cadenas gris/jaune		<b>483,77</b>	<b>1,85</b>	<b>485,62</b>		
154213	Armoire consigne 3 col 12 cases à cadenas gris/rouge		<b>483,77</b>	<b>1,85</b>	<b>485,62</b>		
154214	Armoire consigne 3 col 12 cases à cadenas gris/vert		<b>483,77</b>	<b>1,85</b>	<b>485,62</b>		
154215	Armoire consigne 3 col 15 cases à cadenas gris/bleu		<b>531,13</b>	<b>2,05</b>	<b>533,18</b>		
154216	Armoire consigne 3 col 15 cases à cadenas gris/gris		<b>531,13</b>	<b>2,05</b>	<b>533,18</b>		
154217	Armoire consigne 3 col 15 cases à cadenas gris/jaune		<b>531,13</b>	<b>2,05</b>	<b>533,18</b>		
154218	Armoire consigne 3 col 15 cases à cadenas gris/rouge		<b>531,13</b>	<b>2,05</b>	<b>533,18</b>		
154219	Armoire consigne 3 col 15 cases à cadenas gris/vert		<b>531,13</b>	<b>2,05</b>	<b>533,18</b>		
154220	Armoire consigne 1 col 3 cases digitale vitrée gris/bleu		L.350 x P.500 x H.1900 mm	<b>326,77</b>	<b>0,58</b>		<b>327,35</b>
154221	Armoire consigne 1 col 3 cases digitale vitrée gris/gris			<b>326,77</b>	<b>0,58</b>		<b>327,35</b>
154222	Armoire consigne 1 col 3 cases digitale vitrée gris/jaune			<b>326,77</b>	<b>0,58</b>		<b>327,35</b>
154223	Armoire consigne 1 col 3 cases digitale vitrée gris/rouge			<b>326,77</b>	<b>0,58</b>		<b>327,35</b>
154224	Armoire consigne 1 col 3 cases digitale vitrée gris/vert	<b>326,77</b>		<b>0,58</b>	<b>327,35</b>		
154225	Armoire consigne 1 col 4 cases digitale vitrée gris/bleu	<b>433,04</b>		<b>0,65</b>	<b>433,69</b>		
154226	Armoire consigne 1 col 4 cases digitale vitrée gris/gris	<b>433,04</b>		<b>0,65</b>	<b>433,69</b>		
154227	Armoire consigne 1 col 4 cases digitale vitrée gris/jaune	<b>433,04</b>		<b>0,65</b>	<b>433,69</b>		
154228	Armoire consigne 1 col 4 cases digitale vitrée gris/rouge	<b>433,04</b>		<b>0,65</b>	<b>433,69</b>		
154229	Armoire consigne 1 col 4 cases digitale vitrée gris/vert	<b>433,04</b>		<b>0,65</b>	<b>433,69</b>		
154230	Armoire consigne 1 col 5 cases digitale vitrée gris/bleu	<b>473,73</b>		<b>0,76</b>	<b>474,49</b>		
154231	Armoire consigne 1 col 5 cases digitale vitrée gris/gris	<b>473,73</b>		<b>0,76</b>	<b>474,49</b>		
154232	Armoire consigne 1 col 5 cases digitale vitrée gris/jaune	<b>473,73</b>		<b>0,76</b>	<b>474,49</b>		
154233	Armoire consigne 1 col 5 cases digitale vitrée gris/rouge	<b>473,73</b>		<b>0,76</b>	<b>474,49</b>		
154234	Armoire consigne 1 col 5 cases digitale vitrée gris/vert	<b>473,73</b>		<b>0,76</b>	<b>474,49</b>		
154235	Armoire consigne 2 col 6 cases digitale vitrée gris/bleu	L.700 x P.500 x H.1900 mm		<b>595,44</b>	<b>1,17</b>	<b>596,61</b>	
154236	Armoire consigne 2 col 6 cases digitale vitrée gris/gris			<b>595,44</b>	<b>1,17</b>	<b>596,61</b>	
154237	Armoire consigne 2 col 6 cases digitale vitrée gris/jaune			<b>595,44</b>	<b>1,17</b>	<b>596,61</b>	
154238	Armoire consigne 2 col 6 cases digitale vitrée gris/rouge			<b>595,44</b>	<b>1,17</b>	<b>596,61</b>	
154239	Armoire consigne 2 col 6 cases digitale vitrée gris/vert		<b>595,44</b>	<b>1,17</b>	<b>596,61</b>		
154240	Armoire consigne 2 col 8 cases digitale vitrée gris/bleu		<b>752,70</b>	<b>1,28</b>	<b>753,98</b>		
154241	Armoire consigne 2 col 8 cases digitale vitrée gris/gris		<b>752,70</b>	<b>1,28</b>	<b>753,98</b>		
154242	Armoire consigne 2 col 8 cases digitale vitrée gris/jaune		<b>752,70</b>	<b>1,28</b>	<b>753,98</b>		
154243	Armoire consigne 2 col 8 cases digitale vitrée gris/rouge		<b>752,70</b>	<b>1,28</b>	<b>753,98</b>		
154244	Armoire consigne 2 col 8 cases digitale vitrée gris/vert		<b>752,70</b>	<b>1,28</b>	<b>753,98</b>		
154245	Armoire consigne 2 col 10 cases digitale vitrée gris/bleu		<b>889,36</b>	<b>1,39</b>	<b>890,75</b>		
154246	Armoire consigne 2 col 10 cases digitale vitrée gris/gris		<b>889,36</b>	<b>1,39</b>	<b>890,75</b>		
154247	Armoire consigne 2 col 10 cases digitale vitrée gris/jaune		<b>889,36</b>	<b>1,39</b>	<b>890,75</b>		
154248	Armoire consigne 2 col 10 cases digitale vitrée gris/rouge		<b>889,36</b>	<b>1,39</b>	<b>890,75</b>		
154249	Armoire consigne 2 col 10 cases digitale vitrée gris/vert		<b>889,36</b>	<b>1,39</b>	<b>890,75</b>		
154250	Armoire consigne 3 col 9 cases digitale vitrée gris/bleu		L.1050 x P.500 x H.1900 mm	<b>878,42</b>	<b>1,66</b>	<b>880,08</b>	
154251	Armoire consigne 3 col 9 cases digitale vitrée gris/gris			<b>878,42</b>	<b>1,66</b>	<b>880,08</b>	
154252	Armoire consigne 3 col 9 cases digitale vitrée gris/jaune			<b>878,42</b>	<b>1,66</b>	<b>880,08</b>	
154253	Armoire consigne 3 col 9 cases digitale vitrée gris/rouge			<b>878,42</b>	<b>1,66</b>	<b>880,08</b>	
154254	Armoire consigne 3 col 9 cases digitale vitrée gris/vert	<b>878,42</b>		<b>1,66</b>	<b>880,08</b>		
154255	Armoire consigne 3 col 12 cases digitale vitrée gris/bleu	<b>1 114,31</b>		<b>1,85</b>	<b>1 116,16</b>		



Réf.	Désignation	Dim.	€ H.T.	E.C.	€ H.T.+ E.C.	P.
154256	Armoire consigne 3 col 12 cases digitale vitrée gris/gris	L.1050 x P500 x H.1900 mm	<b>1 114,31</b>	<b>1,85</b>	<b>1 116,16</b>	37
154257	Armoire consigne 3 col 12 cases digitale vitrée gris/jaune		<b>1 114,31</b>	<b>1,85</b>	<b>1 116,16</b>	
154258	Armoire consigne 3 col 12 cases digitale vitrée gris/rouge		<b>1 114,31</b>	<b>1,85</b>	<b>1 116,16</b>	
154259	Armoire consigne 3 col 12 cases digitale vitrée gris/vert		<b>1 114,31</b>	<b>1,85</b>	<b>1 116,16</b>	
154260	Armoire consigne 3 col 15 cases digitale vitrée gris/bleu		<b>1 319,30</b>	<b>2,05</b>	<b>1 321,35</b>	
154261	Armoire consigne 3 col 15 cases digitale vitrée gris/gris		<b>1 319,30</b>	<b>2,05</b>	<b>1 321,35</b>	
154262	Armoire consigne 3 col 15 cases digitale vitrée gris/jaune		<b>1 319,30</b>	<b>2,05</b>	<b>1 321,35</b>	
154263	Armoire consigne 3 col 15 cases digitale vitrée gris/rouge		<b>1 319,30</b>	<b>2,05</b>	<b>1 321,35</b>	
154264	Armoire consigne 3 col 15 cases digitale vitrée gris/vert		<b>1 319,30</b>	<b>2,05</b>	<b>1 321,35</b>	
154265	Armoire consigne 1 col 3 cases digitale gris/bleu		<b>305,13</b>	<b>0,58</b>	<b>305,71</b>	
154266	Armoire consigne 1 col 3 cases digitale gris/gris		<b>305,13</b>	<b>0,58</b>	<b>305,71</b>	
154267	Armoire consigne 1 col 3 cases digitale gris/jaune		<b>305,13</b>	<b>0,58</b>	<b>305,71</b>	
154268	Armoire consigne 1 col 3 cases digitale gris/rouge		<b>305,13</b>	<b>0,58</b>	<b>305,71</b>	
154269	Armoire consigne 1 col 3 cases digitale gris/vert		<b>305,13</b>	<b>0,58</b>	<b>305,71</b>	
154270	Armoire consigne 1 col 4 cases digitale gris/bleu		<b>420,99</b>	<b>0,65</b>	<b>421,64</b>	
154271	Armoire consigne 1 col 4 cases digitale gris/gris		<b>420,99</b>	<b>0,65</b>	<b>421,64</b>	
154272	Armoire consigne 1 col 4 cases digitale gris/jaune	<b>420,99</b>	<b>0,65</b>	<b>421,64</b>		
154273	Armoire consigne 1 col 4 cases digitale gris/rouge	<b>420,99</b>	<b>0,65</b>	<b>421,64</b>		
154274	Armoire consigne 1 col 4 cases digitale gris/vert	<b>420,99</b>	<b>0,65</b>	<b>421,64</b>		
154275	Armoire consigne 1 col 5 cases digitale gris/bleu	<b>437,67</b>	<b>0,76</b>	<b>438,43</b>		
154276	Armoire consigne 1 col 5 cases digitale gris/gris	<b>437,67</b>	<b>0,76</b>	<b>438,43</b>		
154277	Armoire consigne 1 col 5 cases digitale gris/jaune	<b>437,67</b>	<b>0,76</b>	<b>438,43</b>		
154278	Armoire consigne 1 col 5 cases digitale gris/rouge	<b>437,67</b>	<b>0,76</b>	<b>438,43</b>		
154279	Armoire consigne 1 col 5 cases digitale gris/vert	<b>437,67</b>	<b>0,76</b>	<b>438,43</b>		
154280	Armoire consigne 2 col 6 cases digitale gris/bleu	<b>552,16</b>	<b>1,17</b>	<b>553,33</b>		
154281	Armoire consigne 2 col 6 cases digitale gris/gris	<b>552,16</b>	<b>1,17</b>	<b>553,33</b>		
154282	Armoire consigne 2 col 6 cases digitale gris/jaune	<b>552,16</b>	<b>1,17</b>	<b>553,33</b>		
154283	Armoire consigne 2 col 6 cases digitale gris/rouge	<b>552,16</b>	<b>1,17</b>	<b>553,33</b>		
154284	Armoire consigne 2 col 6 cases digitale gris/vert	<b>552,16</b>	<b>1,17</b>	<b>553,33</b>		
154285	Armoire consigne 2 col 8 cases digitale gris/bleu	<b>695,00</b>	<b>1,28</b>	<b>696,28</b>		
154286	Armoire consigne 2 col 8 cases digitale gris/gris	<b>695,00</b>	<b>1,28</b>	<b>696,28</b>		
154287	Armoire consigne 2 col 8 cases digitale gris/jaune	<b>695,00</b>	<b>1,28</b>	<b>696,28</b>		
154288	Armoire consigne 2 col 8 cases digitale gris/rouge	<b>695,00</b>	<b>1,28</b>	<b>696,28</b>		
154289	Armoire consigne 2 col 8 cases digitale gris/vert	<b>695,00</b>	<b>1,28</b>	<b>696,28</b>		
154290	Armoire consigne 2 col 10 cases digitale gris/bleu	<b>817,23</b>	<b>1,39</b>	<b>818,62</b>		
154291	Armoire consigne 2 col 10 cases digitale gris/gris	<b>817,23</b>	<b>1,39</b>	<b>818,62</b>		
154292	Armoire consigne 2 col 10 cases digitale gris/jaune	<b>817,23</b>	<b>1,39</b>	<b>818,62</b>		
154293	Armoire consigne 2 col 10 cases digitale gris/rouge	<b>817,23</b>	<b>1,39</b>	<b>818,62</b>		
154294	Armoire consigne 2 col 10 cases digitale gris/vert	<b>817,23</b>	<b>1,39</b>	<b>818,62</b>		
154295	Armoire consigne 3 col 9 cases digitale gris/bleu	<b>813,50</b>	<b>1,66</b>	<b>815,16</b>		
154296	Armoire consigne 3 col 9 cases digitale gris/gris	<b>813,50</b>	<b>1,66</b>	<b>815,16</b>		
154297	Armoire consigne 3 col 9 cases digitale gris/jaune	<b>813,50</b>	<b>1,66</b>	<b>815,16</b>		
154298	Armoire consigne 3 col 9 cases digitale gris/rouge	<b>813,50</b>	<b>1,66</b>	<b>815,16</b>		
154299	Armoire consigne 3 col 9 cases digitale gris/vert	<b>813,50</b>	<b>1,66</b>	<b>815,16</b>		
154300	Armoire consigne 3 col 12 cases digitale gris/bleu	<b>1 027,78</b>	<b>1,85</b>	<b>1 029,63</b>		
154301	Armoire consigne 3 col 12 cases digitale gris/gris	<b>1 027,78</b>	<b>1,85</b>	<b>1 029,63</b>		
154302	Armoire consigne 3 col 12 cases digitale gris/jaune	<b>1 027,78</b>	<b>1,85</b>	<b>1 029,63</b>		
154303	Armoire consigne 3 col 12 cases digitale gris/rouge	<b>1 027,78</b>	<b>1,85</b>	<b>1 029,63</b>		
154304	Armoire consigne 3 col 12 cases digitale gris/vert	<b>1 027,78</b>	<b>1,85</b>	<b>1 029,63</b>		
154311	Armoire consigne 3 col 15 cases digitale gris/bleu	<b>1 211,12</b>	<b>2,05</b>	<b>1 213,17</b>		
154312	Armoire consigne 3 col 15 cases digitale gris/gris	<b>1 211,12</b>	<b>2,05</b>	<b>1 213,17</b>		



Réf.	Désignation	Dim.	€ H.T.	E.C.	€ H.T.+ E.C.	P.
154313	Armoire consigne 3 col 15 cases digitale gris/jaune	L.1050 x P500 x H.1900 mm	<b>1 211,12</b>	<b>2,05</b>	<b>1 213,17</b>	
154314	Armoire consigne 3 col 15 cases digitale gris/rouge		<b>1 211,12</b>	<b>2,05</b>	<b>1 213,17</b>	
154315	Armoire consigne 3 col 15 cases digitale gris/vert		<b>1 211,12</b>	<b>2,05</b>	<b>1 213,17</b>	
141789	Serrure de rechange	-	<b>6,08</b>	<b>0,000</b>	<b>6,08</b>	
152606	Armoire consigne téléphone portable 14 cases gris/bleu	L.380 x P460 x H.1870 mm	<b>383,17</b>	<b>1,12</b>	<b>384,29</b>	38
152609	Armoire consigne téléphone portable 14 cases gris/gris		<b>383,17</b>	<b>1,12</b>	<b>384,29</b>	
152608	Armoire consigne téléphone portable 14 cases gris/rouge		<b>383,17</b>	<b>1,12</b>	<b>384,29</b>	
152607	Armoire consigne téléphone portable 14 cases gris/vert		<b>383,17</b>	<b>1,12</b>	<b>384,29</b>	
152748	Armoire consigne téléphone portable 14 cases boîte à lettres gris/bleu		<b>383,17</b>	<b>1,12</b>	<b>384,29</b>	
152747	Armoire consigne téléphone portable 14 cases boîte à lettres gris/gris		<b>383,17</b>	<b>1,12</b>	<b>384,29</b>	
152750	Armoire consigne téléphone portable 14 cases boîte à lettres gris/rouge		<b>383,17</b>	<b>1,12</b>	<b>384,29</b>	
152749	Armoire consigne téléphone portable 14 cases boîte à lettres gris/vert	<b>383,17</b>	<b>1,12</b>	<b>384,29</b>		
153366	Armoire consigne téléphone portable 20c monnayeur gris/bleu	L.872 x P275 x H.1000 mm	<b>821,49</b>	<b>0,81</b>	<b>822,30</b>	39
152778	Armoire consigne téléphone portable 20c à clé gris/bleu		<b>385,40</b>	<b>0,81</b>	<b>386,21</b>	
154321	Armoire consigne téléphone portable 20c à cadenas gris/bleu		<b>385,40</b>	<b>0,81</b>	<b>386,21</b>	
154322	Armoire consigne téléphone portable 20c digitale gris/bleu		<b>1 292,06</b>	<b>0,81</b>	<b>1 292,87</b>	
152793	Armoire consigne téléphone portable 20c vitre/monnayeur gris/bleu		<b>875,03</b>	<b>0,81</b>	<b>875,84</b>	
152794	Armoire consigne téléphone portable 20c à clé vitrée gris/bleu		<b>430,46</b>	<b>0,81</b>	<b>431,27</b>	
154323	Armoire consigne téléphone portable 20c à cadenas vitrée gris/bleu		<b>430,46</b>	<b>0,81</b>	<b>431,27</b>	
154324	Armoire consigne téléphone portable 20c digitale vitrée gris/bleu	<b>1 332,87</b>	<b>0,81</b>	<b>1 333,68</b>		
143413	Armoire consigne téléphone portable 18 cases avec raccordement électrique	L.872 x P275 x H.1000 mm	<b>1 266,86</b>	<b>0,90</b>	<b>1 267,76</b>	
160670	Option piètement tube pour armoire téléphone portable gris	-	<b>60,80</b>	<b>0,32</b>	<b>61,12</b>	
101531	Boîte aux lettres 40 cases	L.1075 x P340 x H.1605 mm	<b>1 000,63</b>	<b>1,71</b>	<b>1 002,34</b>	

### PUPITRES

160677	Pupitre avec piètement	L.750 x P500 x H.1570 mm	<b>156,41</b>	<b>2,14</b>	<b>158,55</b>	40
160678	Pupitre avec piètement et option vitrine		<b>381,70</b>	<b>2,58</b>	<b>384,28</b>	
160679	Pupitre avec piètement et option planning à fiche T		<b>240,82</b>	<b>2,34</b>	<b>243,16</b>	
160680	Pupitre à fixation murale	L.750 x P500 x H.1200 mm	<b>141,10</b>	<b>1,85</b>	<b>142,95</b>	
160681	Pupitre à fixation murale et option vitrine		<b>366,40</b>	<b>2,30</b>	<b>368,70</b>	
160682	Pupitre à fixation murale et option planning à fiche T		<b>225,51</b>	<b>2,06</b>	<b>227,57</b>	

### ARMOIRES SPÉCIALISÉES

135504	Armoire à pharmacie 2 portes – 5 étagères	L.1000 x P430 x H.1980 mm	<b>522,77</b>	<b>2,25</b>	<b>525,02</b>	41
135505	Armoire à pharmacie 1 porte – 5 étagères	L.530 x P430 x H.1980 mm	<b>433,86</b>	<b>1,03</b>	<b>434,89</b>	
135509	Coffre à toxiques	L.270 x P430 x H.380 mm	<b>100,04</b>	<b>0,13</b>	<b>100,17</b>	
135506	Etagère pour armoire à pharmacie 2 portes (l'unité)	-	<b>16,90</b>	<b>0,05</b>	<b>16,95</b>	
135507	Etagère pour armoire à pharmacie 1 porte (l'unité)	-	<b>10,55</b>	<b>0,04</b>	<b>10,59</b>	
160671	Casier extincteur	L.500 x P300 x H.850 mm	<b>151,23</b>	<b>0,34</b>	<b>151,57</b>	42
152118	Armoire A.E.R.I. un équipement + rangement veste	L.500 x P300 x H.1385 mm	<b>229,19</b>	<b>0,54</b>	<b>229,73</b>	
153650	Armoire A.E.R.I. deux équipements + rangement vestes grand volume sur pieds	L.700 x P450 x H.1800mm	<b>297,24</b>	<b>0,86</b>	<b>298,10</b>	43
141957	Armoire A.E.R.I. Deux recharges	L.500 x P300 x H.850 mm	<b>166,40</b>	<b>0,34</b>	<b>166,74</b>	
165608	Armoire à une arme verticale (pour tout type d'arme, livrée avec 3 jeux de cales)	L.250 x P500 x H.1200 mm	<b>400,67</b>	<b>0,68</b>	<b>401,35</b>	
154499	Coffre à grenade pour armoire à une arme verticale	L.250 x P400 x H.400	<b>195,75</b>	<b>0,18</b>	<b>195,93</b>	
165609	Armoire à une arme verticale petit modèle (pour lanceur de balles)	L.250 x P500 x H.920 mm	<b>412,89</b>	<b>0,50</b>	<b>413,39</b>	



Réf.	Désignation	Dim.	€ H.T.	E.C.	€ H.T.+ E.C.	P.	
152010	Armoire à deux armes verticale (livrée avec 2 jeux de cales)	L.400xP500xH.1200 mm	<b>419,42</b>	<b>0,76</b>	<b>420,18</b>	43	
152011	Coffre à grenade pour armoire à deux armes verticale	L.400xP400xH.400 mm	<b>206,05</b>	<b>0,21</b>	<b>206,26</b>		
155810	Armoire à un fusil horizontale (livrée avec cales pour fusil HK)	L.1200xP250xH.500 mm	<b>386,83</b>	<b>0,63</b>	<b>387,46</b>		
153247	Armoire à deux fusils horizontale (livrée avec cales pour 2 fusils HK)	L.1200xP.400xH.500 mm	<b>404,64</b>	<b>0,85</b>	<b>405,49</b>		
153248	Piètement pour armoire un fusil horizontale	-	<b>42,93</b>	<b>0,22</b>	<b>43,15</b>		
165613	Piètement pour armoire deux fusils horizontale	-	<b>42,93</b>	<b>0,22</b>	<b>43,15</b>		
165610	Armoire à une arme horizontale petit modèle (pour lanceur de balles)	L.970xP300xH.430 mm	<b>397,23</b>	<b>0,54</b>	<b>397,77</b>		
165612	Piètement pour armoire à une arme horizontale petit modèle	-	<b>43,03</b>	<b>0,18</b>	<b>43,21</b>		
153616	Armoire à combinaison d'intervention	L.1000xP600xH.1980 mm	<b>454,76</b>	<b>2,27</b>	<b>457,03</b>		44
100741	Armoire de cantonnement	L.1000xP600xH.1980 mm	<b>409,22</b>	<b>1,79</b>	<b>411,01</b>		
161170	Armoire à boucliers et casques	L.1000xP600xH.1980 mm	<b>454,76</b>	<b>2,12</b>	<b>456,88</b>		
160676	Armoires à 6 compartiments pour armes de poing	L.600xP350xH.1604 mm	<b>765,08</b>	<b>1,14</b>	<b>766,22</b>	45	
139081	Armoire métallique pour gilet pare balles	L.1000xP600xH.1980 mm	<b>454,76</b>	<b>1,85</b>	<b>456,61</b>		
161128	Armoire vestiaire avec 2 casiers indépendants pour gilets pare-balles	L.600xP560xH.1869 mm	<b>308,95</b>	<b>1,19</b>	<b>310,14</b>		
160683	Support mural pour rangement de cartes d'identité	L.820xP30xH.1358 mm	<b>166,40</b>	<b>0,15</b>	<b>166,55</b>	46	
143426	Armoire à clés 200 à 300 clés	L.1000xP250xH.1200	<b>929,59</b>	<b>1,44</b>	<b>931,03</b>		
160672	Armoire à clés 30 à 100 clés	L.500xP250xH.1200	<b>604,09</b>	<b>1,08</b>	<b>605,17</b>		
161171	Armoire à clés à tiroir	L.800xP400xH.980 à 1060 mm	<b>673,82</b>	<b>1,30</b>	<b>675,12</b>		

### MOBILIER D'ATELIER ET DE STOCKAGE

142485	Armoire outillage haute L1000	L.1000xP300xH.2000 mm	<b>694,07</b>	<b>1,35</b>	<b>695,42</b>	47
160673	Armoire outillage haute L1200	L.1200xP300xH.2000	<b>715,54</b>	<b>1,71</b>	<b>717,25</b>	
160674	Armoire outillage basse	L.1200xP300xH.1200	<b>536,67</b>	<b>1,35</b>	<b>538,02</b>	
100791	Table d'atelier	L.2000xI.800 mm	<b>174,64</b>	<b>3,48</b>	<b>178,12</b>	
100792		L.2000xI.1000 mm	<b>180,62</b>	<b>3,98</b>	<b>184,60</b>	
155202	Rayonnage élément de départ P600	L.1000xP600xH.2000	<b>219,82</b>	<b>0,68</b>	<b>220,50</b>	
155203	Rayonnage élément de départ P400	L.1000xP400xH.2000	<b>182,66</b>	<b>0,56</b>	<b>183,22</b>	
155204	Rayonnage élément suite P600	L.1000xP600xH.2000	<b>188,54</b>	<b>0,57</b>	<b>189,11</b>	
155205	Rayonnage élément suite P400	L.1000xP400xH.2000	<b>155,76</b>	<b>0,45</b>	<b>156,21</b>	

### MOBILIER ANTHROPOMÉTRIQUE

141528	Chaise anthropométrique métallique	L.250 x P250 x H.950 mm	<b>190,09</b>	<b>0,18</b>	<b>190,27</b>	48
136295	Panneau anthropométrique	L.300 x H.100 mm	<b>68,10</b>	<b>0,13</b>	<b>68,23</b>	
141861	Table à empreinte palmaire avec plateau, cale inox et tiroir métallique	L.1200xI.800xH.800 mm	<b>293,01</b>	<b>3,44</b>	<b>296,45</b>	

### MOBILIER DE PRÉVENTION

137915	Meuble Prévention Santé Sécurité 630	L.1200xP470xH.1900 mm	<b>611,80</b>	<b>3,30</b>	<b>615,10</b>	49
148695	Meuble Prévention Santé Sécurité 630 toutes options		<b>666,60</b>	<b>3,58</b>	<b>670,18</b>	
137914	Meuble Prévention Santé Sécurité 1200		<b>728,22</b>	<b>6,70</b>	<b>734,92</b>	
148696	Meuble Prévention Santé Sécurité 1200 toutes options piètement fixe	L.630xP470xH.1900 mm	<b>1 059,25</b>	<b>6,77</b>	<b>1 066,02</b>	
148697	Meuble Prévention Santé Sécurité 1200 toutes options piètement à roulettes		<b>1 059,25</b>	<b>6,36</b>	<b>1 065,61</b>	
137916	Option panneau d'affichage (uniquement sur le grand modèle)	6 notes format A4	<b>242,22</b>	<b>0,42</b>	<b>242,64</b>	
137917	Option patère	-	<b>12,78</b>	<b>0,00</b>	<b>12,78</b>	
137918	Option registre	-	<b>29,26</b>	<b>0,04</b>	<b>29,30</b>	
137919	Option corbeille de rangement	-	<b>12,78</b>	<b>0,03</b>	<b>12,81</b>	
137920	Option miroir (uniquement sur le grand modèle)	-	<b>21,02</b>	<b>0,30</b>	<b>21,32</b>	



Réf.	Désignation	Dim.	€ H.T.	E.C.	€ H.T.+E.C.	P.
<b>LITS</b>						
160083	Lit pénitentiaire simple	L.1985 x l.801 x H.605 mm	<b>200,91</b>	<b>0,94</b>	<b>201,85</b>	52
160085	Lit pénitentiaire simple PMR	L.1985 x l.801 x H.655 mm	<b>200,91</b>	<b>0,94</b>	<b>201,85</b>	
160084	Lit pénitentiaire double	L.1985 x l.835 x H.1740 mm	<b>471,88</b>	<b>2,43</b>	<b>474,31</b>	
160086	Kit de doublage pour lit pénitentiaire	L.1985 x l.835 x H.1140 mm	<b>307,03</b>	<b>1,46</b>	<b>308,49</b>	

<b>CHEVETS</b>						
160639	Chevet métallique	L.200 x P.200 x H.250 mm	<b>92,32</b>	<b>0,09</b>	<b>92,41</b>	53
161262	Chevet bois simple	L.300 x P.250 x H.700 mm	<b>101,21</b>	<b>1,31</b>	<b>102,52</b>	
161295	Chevet bois simple PMR		<b>101,21</b>	<b>1,31</b>	<b>102,52</b>	
161263	Chevet bois double		<b>202,30</b>	<b>2,63</b>	<b>204,93</b>	

<b>ARMOIRES</b>						
137820	Armoire de détention simple	L.600 x P.519 x H.1863 mm	<b>475,86</b>	<b>6,06</b>	<b>481,92</b>	54
137821	Armoire de détention double	L.800 x P.519 x H.1863 mm	<b>539,97</b>	<b>7,76</b>	<b>547,73</b>	
161596	Armoire de détention PMR	L.600 x P.519 x H.1863 mm	<b>539,97</b>	<b>6,32</b>	<b>546,29</b>	
148768	Armoire de détention simple sans fond	L.600 x P.519 x H.1863 mm	<b>475,86</b>	<b>5,31</b>	<b>481,17</b>	
148769	Armoire de détention double sans fond	L.800 x P.519 x H.1863 mm	<b>539,97</b>	<b>6,74</b>	<b>546,71</b>	
161743	Armoire de détention PMR sans fond	L.600 x P.519 x H.1863 mm	<b>539,97</b>	<b>5,57</b>	<b>545,54</b>	
160640	Armoire simple sans fond, sans porte	L.600 x P.600 x H.1865 mm	<b>272,70</b>	<b>5,20</b>	<b>277,90</b>	

<b>TABLES</b>							
146367	Table console	Sur mesure	<b>Sur devis</b>			55	
148715	Table étagère console		<b>Sur devis</b>				
100758	Table de cellule sur pied avec fixation	L.600 x P.500 x H.725 mm	<b>97,05</b>	<b>1,12</b>	<b>98,17</b>		
100759		L.800 x P.600 x H.725 mm	<b>126,72</b>	<b>1,26</b>	<b>127,98</b>		
100760		L.800 x P.800 x H.725 mm	<b>126,72</b>	<b>1,33</b>	<b>128,05</b>		
100761		L.1200 x P.600 x H.725 mm	<b>139,81</b>	<b>1,40</b>	<b>141,21</b>		
100762		L.1200 x P.800 x H.725 mm	<b>139,81</b>	<b>2,17</b>	<b>141,98</b>		
100763		L.1600 x P.800 x H.725 mm	<b>171,75</b>	<b>3,08</b>	<b>174,83</b>		
100764		L.2000 x P.600 x H.725 mm	<b>158,56</b>	<b>2,59</b>	<b>161,15</b>		
161679		Table de cellule sur pied sans fixation	L.600 x P.500 x H.725 mm	<b>97,05</b>	<b>1,12</b>		<b>98,17</b>
161680			L.800 x P.600 x H.725 mm	<b>126,72</b>	<b>1,26</b>		<b>127,98</b>
161681			L.800 x P.800 x H.725 mm	<b>126,72</b>	<b>1,33</b>		<b>128,05</b>
161682			L.1200 x P.600 x H.725 mm	<b>139,81</b>	<b>1,40</b>		<b>141,21</b>
161683			L.1200 x P.800 x H.725 mm	<b>139,81</b>	<b>2,17</b>		<b>141,98</b>
161684			L.1600 x P.800 x H.725 mm	<b>171,75</b>	<b>3,08</b>		<b>174,83</b>
161685			L.2000 x P.600 x H.725 mm	<b>158,56</b>	<b>2,59</b>		<b>161,15</b>
109941			Table à écrire	L.800 x P.590 x H.750 mm	<b>159,08</b>	<b>2,10</b>	<b>161,18</b>

<b>RANGEMENTS</b>						
137818	Etagère placard	L.928 x P.370 x H.890 mm	<b>110,44</b>	<b>1,81</b>	<b>112,25</b>	56
144850	Tablette inox de salle de bain	L.500 x P.200 x H.100 mm	<b>36,54</b>	<b>0,02</b>	<b>36,56</b>	
160641	Meuble sous évier	Sur mesure	<b>Sur devis</b>			
160642	Meuble plaque chauffante		<b>Sur devis</b>			
160643	Etagère murale		<b>Sur devis</b>			

<b>CASIER</b>						
153230	Casier individuel simple sur mesure	Sur mesure	<b>33,49</b>	<b>0,04</b>	<b>33,53</b>	57
153232	Casier individuel double sur mesure		<b>50,48</b>	<b>0,11</b>	<b>50,59</b>	
151737	Coffre 2 casiers individuels	L.270 X P.378 X H.450 mm	<b>123,51</b>	<b>0,76</b>	<b>124,27</b>	
151738	Coffre 3 casiers individuels	L.270 X P.378 X H.590 mm	<b>205,96</b>	<b>1,08</b>	<b>207,04</b>	





Réf.	Désignation	Dim.	€ H.T.	E.C.	€ H.T.+ E.C.	P.
151739	Coffre 4 casiers individuels	L.270 X P.378 X H.730 mm	<b>274,58</b>	<b>1,40</b>	<b>275,98</b>	57
153233	Clé passe pour casier individuel	-	<b>6,48</b>	<b>0,00</b>	<b>6,48</b>	
160644	Caisson pour téléviseur et lecteur de DVD	Sur mesure	<b>Sur devis</b>			
160645	Caisson pour téléviseur, lecteur de DVD et console de jeux		<b>Sur devis</b>			
161172	Caisson pour box TV		<b>Sur devis</b>			

## DIVERS

148862	Patère de sécurité 1 tête	L.100 x H.50 mm	<b>8,16</b>			58
148863	Patère de sécurité 2 têtes	L.240 x H.50 mm	<b>13,56</b>			
148864	Patère de sécurité 3 têtes	L.420 x H.50 mm	<b>19,28</b>			
148865	Patère de sécurité 4 têtes	L.580 x H.50 mm	<b>25,00</b>			
158216	Patère de sécurité 5 têtes	L.740 x H.50 mm	<b>30,81</b>			
149605	Panneau d'affichage CP laqué blanc	Sur mesure	<b>Sur devis</b>			58
149606	Panneau d'affichage CP naturel		<b>Sur devis</b>			
148718	Valise arrivant	L.494 x l.300 x H.185 mm	<b>32,03</b>			58
159123	Valise arrivant (grand modèle)	L.497 x P.360 x H.302 mm	<b>41,77</b>			
149890	Tablette fouille	L.800 x P.300 x H.300 mm	<b>68,12</b>	<b>0,18</b>	<b>68,30</b>	

## MOBILIER QUARTIER DISCIPLINAIRE

100990	Lit quartier disciplinaire	L.1970 x l.800 x H.480 mm	<b>320,84</b>	<b>0,90</b>	<b>321,74</b>	59
100992	Ensemble table tabouret quartier disciplinaire	L.1100 x l.600 x H.760 mm	<b>264,38</b>	<b>0,63</b>	<b>265,01</b>	
148714	Etagère d'angle quartier disciplinaire	L.400 x l.282 x H.30 mm	<b>33,69</b>	<b>0,01</b>	<b>33,70</b>	
101540	Briquet sécurisé quartier disciplinaire	-	<b>473,10</b>			60
138774	Résistance pour briquet	-	<b>7,37</b>			
138775	Sonde pour briquet	-	<b>5,35</b>			
146530	Potelet pour pose extérieure abrité	L.150 x P80 x H.1600 mm	<b>371,75</b>			
165733	Coffret inox à poser en applique pour briquet sécurisé	L.280 x P200 x H.550 mm	<b>304,52</b>			
159842	Cendrier sécurisé Petit modèle	L.246 X P86 X H.241 mm	<b>123,53</b>			60
159841	Cendrier sécurisé Grand modèle	L.346 X P86 X H.341 mm	<b>202,34</b>			

## MOBILIER CELLULE PROTECTION URGENCE

152826	Table avec étagères intégrées	L.1200xP600xH.750 mm	<b>313,06</b>	<b>3,18</b>	<b>316,24</b>	61
152827	Lit de cellule en console	L.1900x l.800xH.417 mm	<b>295,10</b>	<b>4,37</b>	<b>299,47</b>	
152230	Paravent pour sanitaire	L.1000xH.1000xP.100 mm	<b>149,24</b>	<b>0,41</b>	<b>149,65</b>	
153644	Tabouret avec pied central à fixer	Ø300 x H.450mm	<b>55,61</b>	<b>0,31</b>	<b>55,92</b>	
154748	Tabouret en console spécial plancher chauffant	L.600 x l.450 x H.200 mm	<b>105,98</b>	<b>1,09</b>	<b>107,07</b>	



Réf.	Désignation	Dimension	Prix € H.T.	Page	
<b>SERRURES QUINVI</b>					
103853	Canon Quinvi à visser	–	<b>222,85</b>	64	
103952	Canon Quinvi à larder	–	<b>222,85</b>		
103866	Clé Quinvi codée	–	<b>52,44</b>		
103840	Boitier à crochet en applique - sens droit simple entrée	–	<b>123,84</b>		
148934	Boitier à crochet en applique - sens gauche simple entrée	–	<b>123,84</b>		
149400	Boitier à crochet en applique - sens droit double entrée	–	<b>123,84</b>		
149401	Boitier à crochet en applique - sens gauche double entrée	–	<b>123,84</b>		
145822	Boitier à crochet à larder simple entrée	–	<b>129,51</b>		
149402	Boitier à crochet à larder double entrée	–	<b>129,51</b>		
103860	Boitier à larder pêne 1/2 tour - sens gauche simple entrée	–	<b>105,09</b>		
148936	Boitier à larder pêne 1/2 tour - sens droit simple entrée	–	<b>105,09</b>		
148937	Boitier à larder pêne 1/2 tour - sens gauche double entrée	–	<b>105,09</b>		
148938	Boitier à larder pêne 1/2 tour - sens droit double entrée	–	<b>105,09</b>		
103872	Boitier à larder pour porte bois - pêne ø 14 Simple entrée	–	<b>84,89</b>		
149403	Boitier à larder pour porte bois - pêne ø 14 Double entrée	–	<b>84,89</b>		
149404	Boitier à larder pour porte fer – pêne ø 20	–	<b>119,41</b>		65
145826	Boitier magister en applique - sens droit	–	<b>205,86</b>		
148939	Boitier magister en applique - sens gauche	–	<b>205,86</b>		
103851	Boitier type F acier - sens droit	–	<b>54,10</b>		
148940	Boitier type F acier - sens gauche	–	<b>54,10</b>		
103852	Boitier type F inox - sens droit	–	<b>62,13</b>		
148941	Boitier type F inox - sens gauche	–	<b>62,13</b>		
103857	Boitier type T acier - sens droit Simple entrée	–	<b>54,10</b>		
143576	Boitier type T acier - sens gauche Simple entrée	–	<b>54,10</b>		
103865	Boitier type T inox - sens droit Simple entrée	–	<b>62,13</b>		
149003	Boitier type T inox - sens gauche Simple entrée	–	<b>62,13</b>		
149405	Boitier type T acier - sens droit Double entrée	–	<b>54,10</b>		
149406	Boitier type T acier - sens gauche Double entrée	–	<b>54,10</b>		
149407	Boitier type T inox - sens droit Double entrée	–	<b>62,13</b>		
149408	Boitier type T inox - sens gauche Double entrée	–	<b>62,13</b>		
<b>PIÈCES DÉTACHÉES POUR SERRURES QUINVI</b>					
103634	Bague tournante type F par 5	–	<b>42,45</b>	66	
103633	Bague tournante type T par 5	–	<b>42,45</b>		
103873	Cache caoutchouc avec collerette par 10	–	<b>52,55</b>		
103874	Cache caoutchouc sans collerette par 10	–	<b>46,99</b>		
103638	Canon Quinvi pour serrure en applique sans clavette	–	<b>112,50</b>		
138377	Canon Quinvi pour serrure à larder sans clavette	–	<b>112,50</b>		
146050	Clavette par 100	Longueur 12 mm	<b>43,68</b>		
136968		Longueur 13 mm	<b>43,68</b>		
136969		Longueur 14 mm	<b>43,68</b>		
136970		Longueur 15 mm	<b>43,68</b>		
136971	Contre clavette par 100	Longueur 14 mm	<b>43,68</b>		
136972		Longueur 15 mm	<b>43,68</b>		
136973		Longueur 16 mm	<b>43,68</b>		
145829		Longueur 17 mm	<b>43,68</b>		
145828	Contre clavette par 10	Longueur 17.0 mm	<b>6,59</b>		
145830		Longueur 17.1 mm	<b>6,59</b>		
145831		Longueur 17.2 mm	<b>6,59</b>		
148935		Longueur 17.3 mm	<b>6,59</b>		



Réf.	Désignation	Dimension	Prix € H.T.	Page
136982	Doigt de serrure double entrée	–	<b>11,43</b>	66
103848	Doigt de serrure simple entrée	–	<b>3,92</b>	
145396	Ensemble tiroir-barillet-cale-bague	–	<b>79,13</b>	
103636	Jeu de bague bronze	Ø 4,2 – Ø 6,2	<b>88,09</b>	
103632	Jeu de bague Téflon	Ø 4,2 – Ø 6,2	<b>97,68</b>	
136989	Ressorts de contre clavette par 100	–	<b>53,07</b>	
103627	Kit de 2 ressorts de rappel tiroir par 50	–	<b>31,22</b>	
143570	Vis BTR sans tête M3x6 par 200	–	<b>12,78</b>	
143569	Vis BTR tête fraisée M4x6 par 200	–	<b>13,81</b>	
143761	Adaptateur pour serrure électrique	–	<b>79,64</b>	
103635	Bague enjoliveur	–	<b>29,77</b>	
103637	Béquille	–	<b>8,87</b>	
149004	Corps de serrure à larder	–	<b>19,88</b>	
142594	Corps de serrure à visser	–	<b>19,88</b>	
149005	Doigt de béquille	–	<b>1,86</b>	
103723	Ensemble corps de serrure à larder + plaque	–	<b>26,58</b>	
142486	Ensemble corps de serrure à visser + plaque	–	<b>28,64</b>	
104020	Etrier de blocage	–	<b>8,54</b>	
142487	Excentrique	–	<b>5,35</b>	
103858	Gache à souder	–	<b>6,38</b>	
103855	Gache à visser	–	<b>13,19</b>	
103937	Levier intermédiaire	–	<b>2,16</b>	
103622	Pêne demi tour	–	<b>3,72</b>	
142782	Pêne gauche	–	<b>13,49</b>	
142783	Pêne droit	–	<b>13,49</b>	
145383	Plaque arrière à visser	–	<b>9,57</b>	
136979	Plaque avant à visser	–	<b>11,13</b>	
149009	Plaque avant à larder	–	<b>11,13</b>	
103841	Plaque de propreté inox	–	<b>5,35</b>	
103629	Ressort de rappel béquille (l'unité)	–	<b>0,93</b>	
103628	Ressort doigt d'entraînement (l'unité)	–	<b>0,73</b>	
142483	Ressort oblong pour pêne demi tour (l'unité)	–	<b>0,93</b>	

## SERRURES TYPE FRESNES OU TOUL

142521	Serrure type FRESNES sens gauche simple entrée	–	<b>62,83</b>	67
143674	Serrure type FRESNES sens droit simple entrée	–	<b>62,83</b>	
142522	Serrure type FRESNES sens gauche double entrée	–	<b>65,27</b>	
142519	Serrure type FRESNES sens droit double entrée	–	<b>65,27</b>	
100770	Serrure type TOUL sens gauche simple entrée	–	<b>62,83</b>	
100771	Serrure type TOUL sens droit simple entrée	–	<b>62,83</b>	
143819	Serrure type TOUL sens gauche double entrée	–	<b>65,27</b>	
143673	Serrure type TOUL sens droit double entrée	–	<b>65,27</b>	
100778	Clé pour serrure type FRESNES ou TOUL	–	<b>13,24</b>	

## PIÈCES DÉTACHÉES POUR SERRURES TYPE FRESNES OU TOUL

100797	Boîtier nu type FRESNES pour serrure sens gauche	–	<b>18,64</b>	67
100798	Boîtier nu type FRESNES pour serrure sens droit	–	<b>18,64</b>	
100795	Boîtier nu type TOUL pour serrure sens gauche	–	<b>18,64</b>	
100796	Boîtier nu type TOUL pour serrure sens droit	–	<b>18,64</b>	
142779	Couvercle simple entrée pour serrure sens gauche	–	<b>4,12</b>	
100800	Couvercle simple entrée pour serrure sens droite	–	<b>4,12</b>	



Réf.	Désignation	Dimension	Prix € H.T.	Page
100801	Couvercle double entrée pour serrure sens gauche	–	<b>6,48</b>	67
142780	Couvercle double entrée pour serrure sens droite	–	<b>6,48</b>	
103622	Pêne demi-tour	–	<b>3,72</b>	
142782	Pêne gauche	–	<b>13,49</b>	
142783	Pêne droit	–	<b>13,49</b>	
100774	Platine de serrure complète type TOUL Numéro 1	–	<b>1,13</b>	
100775	Platine de serrure complète type TOUL Numéro 2	–	<b>1,13</b>	
100776	Platine de serrure complète type TOUL Numéro 3	–	<b>1,13</b>	
100777	Platine de serrure complète type TOUL Numéro 4	–	<b>1,13</b>	
100802	Rosace d'entrée de serrure	–	<b>2,36</b>	
142577	Téton taraudé par 10	–	<b>4,75</b>	
149011	Téton non taraudé par 10	–	<b>4,42</b>	
142578	Axe épaule taraudé par 5	–	<b>4,95</b>	
142203	Vis métaux tête fraisée M4x10 par 25	–	<b>2,46</b>	
100819	Ressort de serrure par 25	–	<b>1,23</b>	

## DIVERS

100815	Anneau de trousseau de clés à souder par 50	Ø 40 fil 3,2 mm	<b>11,43</b>	67
160646	Anneau de trousseau de clés à souder par 50	Ø 50 fil 3,2 mm	<b>11,43</b>	
148933	Jeton acier inox par 200	Ø35	<b>91,80</b>	
142626	Jeton acier zingué par 200		<b>91,80</b>	

## BLOCS PORTES TYPE VAL-DE-REUIL

139623	Bloc porte type VAL-DE-REUIL à sceller – sens droit	largeur 730	<b>Sur devis</b>	68
146754		largeur 830	<b>Sur devis</b>	
142288		largeur 930	<b>Sur devis</b>	
139269	Bloc porte type VAL-DE-REUIL à sceller – sens gauche	largeur 730	<b>Sur devis</b>	
149022		largeur 830	<b>Sur devis</b>	
149023		largeur 930	<b>Sur devis</b>	
160647	Bloc porte type VAL-DE-REUIL à cheviller – sens droit	largeur 730	<b>Sur devis</b>	
160648		largeur 830	<b>Sur devis</b>	
160649		largeur 930	<b>Sur devis</b>	
160650	Bloc porte type VAL-DE-REUIL à cheviller – sens gauche	largeur 730	<b>Sur devis</b>	
160651		largeur 830	<b>Sur devis</b>	
160652		largeur 930	<b>Sur devis</b>	
139672	Bloc porte type VAL-DE-REUIL à bancher – sens droit	largeur 730	<b>Sur devis</b>	69
139671		largeur 830	<b>Sur devis</b>	
139670		largeur 930	<b>Sur devis</b>	
139673	Bloc porte type VAL-DE-REUIL à bancher – sens gauche	largeur 730	<b>Sur devis</b>	
139674		largeur 830	<b>Sur devis</b>	
139675		largeur 930	<b>Sur devis</b>	

## PIÈCES POUR BLOC PORTES TYPE VAL-DE-REUIL

149025	Porte nue type VAL-DE-REUIL – sens droit	largeur 730	<b>Sur devis</b>	69
149026		largeur 830	<b>Sur devis</b>	
149027		largeur 930	<b>Sur devis</b>	
149028	Porte nue type VAL-DE-REUIL – sens gauche	largeur 730	<b>Sur devis</b>	
149029		largeur 830	<b>Sur devis</b>	
149030		largeur 930	<b>Sur devis</b>	



Réf.	Désignation	Dimension	Prix € H.T.	Page
149031		largeur 730	<b>Sur devis</b>	69
149032	Huisserie nue type VAL-DE-REUIL à sceller – sens droit	largeur 830	<b>Sur devis</b>	
149033		largeur 930	<b>Sur devis</b>	
149034		largeur 730	<b>Sur devis</b>	
149035	Huisserie nue type VAL-DE-REUIL à sceller – sens gauche	largeur 830	<b>Sur devis</b>	
149036		largeur 930	<b>Sur devis</b>	
160653		largeur 730	<b>Sur devis</b>	
160654	Huisserie nue type VAL-DE-REUIL à scellement chimique sens droit	largeur 830	<b>Sur devis</b>	
160655		largeur 930	<b>Sur devis</b>	
160656		largeur 730	<b>Sur devis</b>	
160657	Huisserie nue type VAL-DE-REUIL à scellement chimique sens gauche	largeur 830	<b>Sur devis</b>	
160658		largeur 930	<b>Sur devis</b>	
149037		largeur 730	<b>Sur devis</b>	
149038	Huisserie nue type VAL-DE-REUIL à bancher sens droit	largeur 830	<b>Sur devis</b>	
149039		largeur 930	<b>Sur devis</b>	
149040		largeur 730	<b>Sur devis</b>	
149041	Huisserie nue type VAL-DE-REUIL à bancher sens gauche	largeur 830	<b>Sur devis</b>	
149042		largeur 930	<b>Sur devis</b>	
101561	Chant de porte (l'unité)	–	<b>12,78</b>	
165729	Œillette complet sécurisé 2014	–	<b>32,77</b>	
101711	Paumelle de porte cellule (l'unité)	–	<b>5,35</b>	
103885	Butée T16 par 3	–	<b>3,29</b>	
142597	Verrou en applique (l'unité)	–	<b>19,67</b>	
101904	Poignée de porte de cellule (l'unité)	–	<b>4,75</b>	
139762	Boulon indessérable par 10	–	<b>40,28</b>	

## BLOCS PORTES TROPICALISÉS

145782		largeur 730	<b>Sur devis</b>	71
139678	Bloc porte tropicalisée type VAL-DE-REUIL à bancher – sens droit	largeur 830	<b>Sur devis</b>	
149043		largeur 930	<b>Sur devis</b>	
145783		largeur 730	<b>Sur devis</b>	
149044	Bloc porte tropicalisée type VAL-DE-REUIL à bancher – sens gauche	largeur 830	<b>Sur devis</b>	
149045		largeur 930	<b>Sur devis</b>	

## PIÈCES POUR BLOCS PORTES TROPICALISÉS

149046		largeur 730	<b>Sur devis</b>	71
149047	Porte nue tropicalisée type VAL-DE-REUIL – sens droit	largeur 830	<b>Sur devis</b>	
149048		largeur 930	<b>Sur devis</b>	
149049		largeur 730	<b>Sur devis</b>	
149050	Porte nue tropicalisée type VAL-DE-REUIL – sens gauche	largeur 830	<b>Sur devis</b>	
149051		largeur 930	<b>Sur devis</b>	
149052		largeur 730	<b>Sur devis</b>	
149053	Huisserie nue tropicalisée type VAL-DE-REUIL à bancher – sens droit	largeur 830	<b>Sur devis</b>	
149054		largeur 930	<b>Sur devis</b>	
149055		largeur 730	<b>Sur devis</b>	
149056	Huisserie nue tropicalisée type VAL-DE-REUIL à bancher sens gauche	largeur 830	<b>Sur devis</b>	
149057		largeur 930	<b>Sur devis</b>	



Réf.	Désignation	Dimension	Prix € H.T.	Page
101711	Paumelle de porte de cellule (l'unité)	–	<b>5,35</b>	71
161896	Verrou en applique galvanisé	–	<b>19,67</b>	
161897	Poignée de porte de cellule galvanisée	–	<b>4,75</b>	
139762	Boulon indessérable par 10	–	<b>40,28</b>	
103885	Butée T16 par 3	–	<b>3,29</b>	

### DIVERS

109760	Ouilleton complet		<b>15,55</b>	72
142888	Ouilleton complet sécurisé avec protection grillage inox anti-agression		<b>18,09</b>	
142889	Ouilleton complet sécurisé anti-agression avec platine anti-destruction	Réservé à la maintenance	<b>26,17</b>	
100794	Grillage d'œuilleton		<b>3,03</b>	
141963	Verre d'œuilleton		<b>2,46</b>	
151756	Disque makrolon pour œuilleton		<b>2,46</b>	
165729	Ouilleton complet sécurisé 2014		<b>32,77</b>	
165730	Verre + joints pour œuilleton 2014 (par multiple de 10)		<b>13,92</b>	
165731	Bloc œuilleton complet 2014 sans verre		<b>14,38</b>	
165732	Platine anti-destruction complète pour œuilleton 2014		<b>9,58</b>	
167595	Kit adaptation pour œuilleton 2014		<b>24,58</b>	
161174	Porte étiquette de cellule 1 position		<b>1,54</b>	
161175	Porte étiquette de cellule 2 positions		<b>3,06</b>	



Réf.	Désignation	Dimension	Prix € H.T.	Page
<b>LINGE DE MAISON</b>				
165066	Drap de lit - blanc (livraison par lot de 20 draps)	1600 x 2600 mm	<b>6,04</b>	76
165067	Drap de lit - écru (livraison par lot de 20 draps)		<b>5,03</b>	
165068	Drap housse - blanc (livraison par lot de 20 draps)	750 x 1900 mm	<b>5,91</b>	
165069		900 x 1900 mm	<b>6,17</b>	
109085	Drap housse de matelas anti-feu CS M1	1900 x 700 mm	<b>13,50</b>	
160635		1900 x 800 mm	<b>14,44</b>	
160636		1900 x 900 mm	<b>15,31</b>	
165070	Taie d'oreiller – blanche (livraison par lot de 20 taies)	400 x 600 mm	<b>2,67</b>	
165071		450 x 700 mm	<b>2,72</b>	
165072		600 x 850 mm	<b>3,00</b>	
165073		630 x 630 mm	<b>2,53</b>	
165074	Taie d'oreiller - écru (livraison par lot de 20 taies)	400 x 600 mm	<b>2,47</b>	
165075		450 x 700 mm	<b>2,62</b>	
165076		600 x 850 mm	<b>2,73</b>	
165077		630 x 630 mm	<b>2,36</b>	
165078	Torchon – toile métis crème ( livraison par lot de 50 torchons)	500 x 700 mm	<b>2,29</b>	
109076	Gants de toilette - blanc (livraison par lot de 50 gants)	170 x 210 mm	<b>0,92</b>	77
165079	Serviette de toilette éponge - blanche (livraison par lot de 50 serviettes)	500 x 900 mm	<b>3,51</b>	
<b>COUCHAGE</b>				
144395	Kit de couchage	-	<b>63,13</b>	77
164633	kit DPU hiver (livraison par carton de 50 pièces, panachage possible en tailles et /ou en produits kits, pantalons et/ou pantacourts)	Taille 1	<b>6,73</b>	
164634		Taille 2	<b>6,73</b>	
164635		Taille 3	<b>6,73</b>	
164636	kit DPU été (livraison par carton de 50 pièces, panachage possible en tailles et /ou en produits kits, pantalons et/ou pantacourts)	Taille 1	<b>6,17</b>	
164637		Taille 2	<b>6,17</b>	
164638		Taille 3	<b>6,17</b>	
164639	Pantalon DPU (livraison par carton de 50 pièces, panachage possible en tailles et /ou en produits kits, pantalons et/ou pantacourts)	Taille 1	<b>3,76</b>	
164640		Taille 2	<b>3,76</b>	
164641		Taille 3	<b>3,76</b>	
164642	Pantacourt DPU (livraison par carton de 50 pièces, panachage possible en tailles et /ou en produits kits, pantalons et/ou pantacourts)	Taille 1	<b>3,44</b>	
164643		Taille 2	<b>3,44</b>	
164644		Taille 3	<b>3,44</b>	
<b>HABILLEMENT</b>				
148519	Polo rouge manches courtes	Taille 2XS	<b>16,61</b>	78
139939		Taille XS	<b>16,61</b>	
139940		Taille S	<b>16,61</b>	
139941		Taille M	<b>16,61</b>	
139942		Taille L	<b>16,61</b>	
139943		Taille XL	<b>16,61</b>	
139944		Taille 2XL	<b>16,61</b>	
139945		Taille 3XL	<b>16,61</b>	
143072	Taille 4XL	<b>16,61</b>		
148520	Polo vert manches courtes	Taille 2XS	<b>16,61</b>	
139946		Taille XS	<b>16,61</b>	
139947		Taille S	<b>16,61</b>	
139948		Taille M	<b>16,61</b>	
139949		Taille L	<b>16,61</b>	
139950		Taille XL	<b>16,61</b>	



Réf.	Désignation	Dimension	Prix € H.T.	Page
139951	Polo vert manches courtes	Taille 2XL	<b>16,61</b>	78
139952		Taille 3XL	<b>16,61</b>	
143393		Taille 4XL	<b>16,61</b>	
139989	Slip blanc	Taille S	<b>2,36</b>	
139990		Taille M	<b>2,36</b>	
139991		Taille L	<b>2,36</b>	
139992		Taille XL	<b>2,36</b>	
139993		Taille 2XL	<b>2,36</b>	
140002	Tee-Shirt blanc	Taille S	<b>4,74</b>	
140003		Taille M	<b>4,74</b>	
140004		Taille L	<b>4,74</b>	
140005		Taille XL	<b>4,74</b>	
140006		Taille 2XL	<b>4,74</b>	
140007		Taille 3XL	<b>4,74</b>	
108229	Ceinture Sangle	Taille unique	<b>3,46</b>	
139817	Jogging gris chiné	Taille 2XS	<b>28,80</b>	
139818		Taille XS	<b>28,80</b>	
139819		Taille S	<b>28,80</b>	
139820		Taille M	<b>28,80</b>	
139821		Taille L	<b>28,80</b>	
139822		Taille XL	<b>28,80</b>	
139823		Taille 2XL	<b>28,80</b>	
139801	Pantalon Blue Jean	Taille 36	<b>17,57</b>	
139802		Taille 38	<b>17,57</b>	
139803		Taille 40	<b>17,57</b>	
139804		Taille 42	<b>17,57</b>	
139805		Taille 44	<b>17,57</b>	
139806		Taille 46	<b>17,57</b>	
139807		Taille 48	<b>17,57</b>	
139808		Taille 50	<b>17,57</b>	
139809		Taille 52	<b>17,57</b>	
139810		Taille 54	<b>17,57</b>	
139811		Taille 56	<b>17,57</b>	
139812		Taille 58	<b>17,57</b>	
139813		Taille 60	<b>17,57</b>	
139814		Taille 62	<b>17,57</b>	
139815		Taille 64	<b>17,57</b>	

### VÊTEMENTS DE TRAVAIL

109056	Blouse professionnelle blanche	Taille 36	<b>29,65</b>	80
109057		Taille 38	<b>29,65</b>	
109058		Taille 40	<b>29,65</b>	
109059		Taille 42	<b>29,65</b>	
109060		Taille 44	<b>29,65</b>	
109061		Taille 46	<b>29,65</b>	
109062		Taille 48	<b>29,65</b>	
109063		Taille 50	<b>29,65</b>	
109064		Taille 52	<b>29,65</b>	
109065		Taille 54	<b>29,65</b>	
109066		Taille 56	<b>29,65</b>	
109067		Taille 58	<b>29,65</b>	





Réf.	Désignation	Dimension	Prix € H.T.	Page	
109070	Tablier style cuisinier blanc	L.1050xH.700 mm.	<b>4,06</b>	80	
109073	Tablier style jardinier blanc	L.1000xH.950 mm	<b>7,41</b>		
109074	Tablier style jardinier bleu		<b>7,41</b>		
139860	Pantalon de cuisinier blanc	Taille 36	<b>17,04</b>	81	
139861		Taille 38	<b>17,04</b>		
139862		Taille 40	<b>17,04</b>		
139863		Taille 42	<b>17,04</b>		
139864		Taille 44	<b>17,04</b>		
139865		Taille 46	<b>17,04</b>		
139866		Taille 48	<b>17,04</b>		
139867		Taille 50	<b>17,04</b>		
139868		Taille 52	<b>17,04</b>		
139869		Taille 54	<b>17,04</b>		
139870		Taille 56	<b>17,04</b>		
139871		Taille 58	<b>17,04</b>		
139872		Taille 60	<b>17,04</b>		
139873		Taille 62	<b>17,04</b>		
139874		Taille 64	<b>17,04</b>		
139875		Pantalon de cuisinier pied de poule	Taille 36		<b>20,21</b>
139876			Taille 38		<b>20,21</b>
139877	Taille 40		<b>20,21</b>		
139878	Taille 42		<b>20,21</b>		
139879	Taille 44		<b>20,21</b>		
139880	Taille 46		<b>20,21</b>		
139881	Taille 48		<b>20,21</b>		
139882	Taille 50		<b>20,21</b>		
139883	Taille 52		<b>20,21</b>		
139884	Taille 54		<b>20,21</b>		
139885	Taille 56		<b>20,21</b>		
139886	Taille 58		<b>20,21</b>		
139887	Taille 60		<b>20,21</b>		
139888	Taille 62		<b>20,21</b>		
139889	Taille 64		<b>20,21</b>		
140038	Veste de cuisinier blanche	Taille 36	<b>20,27</b>		
140039		Taille 38	<b>20,27</b>		
140040		Taille 40	<b>20,27</b>		
140041		Taille 42	<b>20,27</b>		
140042		Taille 44	<b>20,27</b>		
140044		Taille 46	<b>20,27</b>		
140045		Taille 48	<b>20,27</b>		
140046		Taille 50	<b>20,27</b>		
140047		Taille 52	<b>20,27</b>		
140048		Taille 54	<b>20,27</b>		
140049		Taille 56	<b>20,27</b>		
140050		Taille 58	<b>20,27</b>		
140051		Taille 60	<b>20,27</b>		
140052		Taille 62	<b>20,27</b>		
140053		Taille 64	<b>20,27</b>		



Réf.	Désignation	Dimension	Prix € H.T.	Page
138726	Pantalon de travail blanc	Taille 36	<b>19,43</b>	82
136037		Taille 38	<b>19,43</b>	
136038		Taille 40	<b>19,43</b>	
136039		Taille 42	<b>19,43</b>	
136040		Taille 44	<b>19,43</b>	
136041		Taille 46	<b>19,43</b>	
136042		Taille 48	<b>19,43</b>	
136043		Taille 50	<b>19,43</b>	
136044		Taille 52	<b>19,43</b>	
136045		Taille 54	<b>19,43</b>	
136046		Taille 56	<b>19,43</b>	
136047		Taille 58	<b>19,43</b>	
136048		Taille 60	<b>19,43</b>	
136049		Taille 62	<b>19,43</b>	
136050		Taille 64	<b>19,43</b>	
139845	Pantalon de travail bleu	Taille 36	<b>19,96</b>	
139846		Taille 38	<b>19,96</b>	
139847		Taille 40	<b>19,96</b>	
139848		Taille 42	<b>19,96</b>	
139849		Taille 44	<b>19,96</b>	
139850		Taille 46	<b>19,96</b>	
139851		Taille 48	<b>19,96</b>	
139852		Taille 50	<b>19,96</b>	
139853		Taille 52	<b>19,96</b>	
139854		Taille 54	<b>19,96</b>	
139855	Taille 56	<b>19,96</b>		
139856	Taille 58	<b>19,96</b>		
139857	Taille 60	<b>19,96</b>		
139858	Taille 62	<b>19,96</b>		
139859	Taille 64	<b>19,96</b>		
139894	Pantalon de travail vert	Taille 36	<b>20,39</b>	
139895		Taille 38	<b>20,39</b>	
139896		Taille 40	<b>20,39</b>	
139897		Taille 42	<b>20,39</b>	
139898		Taille 44	<b>20,39</b>	
139899		Taille 46	<b>20,39</b>	
139900		Taille 48	<b>20,39</b>	
139901		Taille 50	<b>20,39</b>	
139902		Taille 52	<b>20,39</b>	
139903		Taille 54	<b>20,39</b>	
139904		Taille 56	<b>20,39</b>	
139905		Taille 58	<b>20,39</b>	
139906		Taille 60	<b>20,39</b>	
139907		Taille 62	<b>20,39</b>	
139908	Taille 64	<b>20,39</b>		



Réf.	Désignation	Dimension	Prix € H.T.	Page
140061	Veste de travail verte	Taille 36	<b>22,42</b>	83
140062		Taille 38	<b>22,42</b>	
140063		Taille 40	<b>22,42</b>	
140064		Taille 42	<b>22,42</b>	
140065		Taille 44	<b>22,42</b>	
140066		Taille 46	<b>22,42</b>	
140067		Taille 48	<b>22,42</b>	
140068		Taille 50	<b>22,42</b>	
140069		Taille 52	<b>22,42</b>	
140070		Taille 54	<b>22,42</b>	
140071		Taille 56	<b>22,42</b>	
140072		Taille 58	<b>22,42</b>	
140073		Taille 60	<b>22,42</b>	
140074		Taille 62	<b>22,42</b>	
140075	Taille 64	<b>22,42</b>		
140008	Veste de travail blanche	Taille 36	<b>21,35</b>	
140009		Taille 38	<b>21,35</b>	
140010		Taille 40	<b>21,35</b>	
140011		Taille 42	<b>21,35</b>	
140012		Taille 44	<b>21,35</b>	
140013		Taille 46	<b>21,35</b>	
140014		Taille 48	<b>21,35</b>	
140015		Taille 50	<b>21,35</b>	
140016		Taille 52	<b>21,35</b>	
140017		Taille 54	<b>21,35</b>	
140018		Taille 56	<b>21,35</b>	
140019		Taille 58	<b>21,35</b>	
140020		Taille 60	<b>21,35</b>	
140021		Taille 62	<b>21,35</b>	
140022	Taille 64	<b>21,35</b>		
140023	Veste de travail bleue	Taille 36	<b>21,94</b>	
140024		Taille 38	<b>21,94</b>	
140025		Taille 40	<b>21,94</b>	
140026		Taille 42	<b>21,94</b>	
140027		Taille 44	<b>21,94</b>	
140028		Taille 46	<b>21,94</b>	
140029		Taille 48	<b>21,94</b>	
140030		Taille 50	<b>21,94</b>	
140031		Taille 52	<b>21,94</b>	
140032		Taille 54	<b>21,94</b>	
140033		Taille 56	<b>21,94</b>	
140034		Taille 58	<b>21,94</b>	
140035		Taille 60	<b>21,94</b>	
140036		Taille 62	<b>21,94</b>	
140037	Taille 64	<b>21,94</b>		



Réf.	Désignation	Dim.	€ H.T.	E.C.	€ H.T.+ E.C.	P.
<b>GAMME ÉCO</b>						
155607	Potelet ECO	Ø76xH.1195 mm	<b>30,53</b>			87
155606	Barrière ECO	L.1420xH.1195 mm	<b>113,29</b>			
158478	Banc ECO 1200	L.1200xP1000xH.880 mm	<b>189,45</b>	<b>3,92</b>	<b>193,37</b>	
158479	Banc ECO 1500	L.1500xP1000xH.880 mm	<b>211,71</b>	<b>4,55</b>	<b>216,26</b>	
158480	Poubelle ECO	L.400xP400xH.1000 mm	<b>150,35</b>			
<b>GAMME STEEL</b>						
155605	Potelet STEEL	Ø76xH.1095 mm	<b>37,37</b>			89
155604	Barrière STEEL	L.1425 xx H.1095 mm	<b>163,57</b>			
155603	Banc STEEL 1250	L.1250xP575xH.1050 mm	<b>254,38</b>	<b>2,73</b>	<b>257,11</b>	
158475	Banc STEEL 1500	L.1500xP575xH.1050 mm	<b>318,66</b>	<b>3,29</b>	<b>321,95</b>	
158476	Poubelle STEEL	L.400xP425xH.880 mm	<b>217,41</b>			
<b>GAMME GNUK</b>						
158481	Potelet GNUK	L.80xP80xH.1200 mm	<b>52,58</b>			91
158482	Potelet GNUK	L.80xP80xH.1000 mm	<b>51,20</b>			
158483	Barrière GNUK	L.1420xH.1000 mm	<b>215,83</b>			
158484	Banc GNUK 1250	L.1250xP430xH.510 mm	<b>265,53</b>	<b>0,65</b>	<b>266,18</b>	
158485	Banc GNUK 1500	L.1500xP430xH.510 mm	<b>296,82</b>	<b>0,77</b>	<b>297,59</b>	
158486	Poubelle GNUK	L.600xP250xH.830 mm	<b>166,28</b>			



Réf.	Désignation	Dim.	€ H.T.	E.C.	€ H.T.+ E.C.	P.	
<b>TABLES</b>							
160449	Table pique nique bois / métal ronde en pin traité autoclave		<b>377,74</b>	<b>6,14</b>	<b>383,88</b>	93	
160450	Table pique nique bois / métal ronde en pin lasuré	L.1474xI.1474xH.760 mm	<b>329,35</b>	<b>6,14</b>	<b>335,49</b>		
160451	Table pique nique bois / métal ronde en pin naturel (finition à appliquer par le client)	Plateau Ø1000 mm	<b>287,50</b>	<b>6,14</b>	<b>293,64</b>		
160452	Table pique nique bois / métal rectangulaire en pin traité autoclave		<b>418,77</b>	<b>4,90</b>	<b>423,67</b>		
160453	Table pique nique bois / métal rectangulaire en pin lasuré	L.2131xI.1631xH.760 mm	<b>373,85</b>	<b>4,90</b>	<b>378,75</b>		
160454	Table pique nique bois / métal rectangulaire en pin naturel (finition à appliquer par le client)		<b>353,11</b>	<b>4,90</b>	<b>358,01</b>		
148723	Table pique-nique rectangulaire en pin traité autoclave	L.2000xI.1500xH.750 mm	<b>316,35</b>	<b>8,40</b>	<b>324,75</b>		
148724	Table pique-nique rectangulaire en pin lasuré		<b>323,01</b>	<b>8,40</b>	<b>331,41</b>		
150654	Table pique-nique rectangulaire "handi" en pin traité autoclave	L.3000xI.1500xH.750 mm	<b>371,37</b>	<b>9,80</b>	<b>381,17</b>		
161173	Table pique-nique rectangulaire "handi" en pin lasuré		<b>400,23</b>	<b>9,80</b>	<b>410,03</b>		
<b>BANCS</b>							
148726	Banc avec dossier en pin traité autoclave	L.2000xP500xH.835 mm	<b>200,61</b>	<b>2,80</b>	<b>203,41</b>	94	
148725	Banc avec dossier en pin lasuré		<b>214,11</b>	<b>2,80</b>	<b>216,91</b>		
146067	Banc bac à fleurs en pin traité autoclave	L.1800xP400xH.510 mm	<b>181,73</b>	<b>3,33</b>	<b>185,06</b>		
146068		L.2300 x P400 x H.510 mm	<b>188,38</b>	<b>3,70</b>	<b>192,08</b>		
<b>BACS À FLEURS</b>							
148729	Jardinière traitée autoclave	L.400xI.400xH.500 mm	<b>65,11</b>			94	
148730		L.600xI.400xH.500 mm	<b>73,27</b>				
148731		L.600xI.600xH.500 mm	<b>84,42</b>				
148732		L.800xI.400xH.500 mm	<b>81,73</b>				
146268		L.800xI.600xH.500 mm	<b>92,53</b>				
148737		L.800xI.800xH.500 mm	<b>106,56</b>				
148734		L.1000xI.400xH.500 mm	<b>93,87</b>				
148735		L.1000xI.600xH.500 mm	<b>104,46</b>				
148736		L.1000xI.800xH.500 mm	<b>115,71</b>				
148737		L.1000xI.1000xH.500 mm	<b>152,48</b>				
148738		L.1200xI.600xH.500 mm	<b>110,36</b>				
148739		L.1200xI.800xH.500 mm	<b>127,12</b>				
148740		L.1200xI.1000xH.500 mm	<b>183,19</b>				
148741		L.1200xI.1200xH.500 mm	<b>190,96</b>				
148742		L.1400xI.1200xH.500 mm	<b>205,08</b>				
148743		Bac d'orangerie en pin lasuré	L.600xI.600xH.600 mm	<b>193,95</b>			
148744			L.800xI.800xH.800 mm	<b>299,96</b>			
110253	L.1000xI.1000xH.1000 mm		<b>346,53</b>				
148745	Bac d'orangerie en bois exotique	L.600xI.600xH.600 mm	<b>280,78</b>				
148746		L.800xI.800xH.800 mm	<b>313,57</b>				
148747		L.1000 x I.1000 x H.1000 mm	<b>417,10</b>				
<b>CACHE CONTENEURS</b>							
148751	Cache conteneur en pin traité autoclave pour 1 conteneur de 360L	L.920xI.650xH.1100 mm	<b>291,30</b>			95	
148752	Cache conteneur en pin traité autoclave pour 2 conteneurs de 360L	L.1840xI.650xH.1240 mm	<b>331,60</b>				
148753	Cache conteneur en pin traité autoclave (frontal) pour 1 conteneur de 760L	L.1460xI.840xH.1240 mm	<b>375,86</b>				
148754	Cache conteneur en pin traité autoclave pour 2 conteneurs de 760L	L.2960xI.840xH.1240 mm	<b>420,47</b>				
<b>COMPOSTEURS</b>							
147825	Composteur bois 400L	L.880xI.830xH.860 mm	<b>53,86</b>			95	
146404	Composteur bois 600L	L.960xI.870xH.870 mm	<b>59,25</b>				
148756	Composteur bois 800L	L.1080xI.980xH.870 mm	<b>72,71</b>				



### **Article I - Clause générale**

Nos ventes sont soumises aux présentes conditions générales qui prévalent sur toutes conditions d'achats, sauf dérogation formelle et expresse de notre part.

### **Article II - Confidentialité**

Les études, plans, dessins et documents divers remis ou envoyés par nous-mêmes demeurent notre propriété. Ils ne peuvent donc être communiqués par l'acheteur à des tiers sous quelque motif que ce soit.

### **Article III - Formation du contrat**

Lorsqu'un devis est établi par nous, il constitue les conditions particulières venant modifier ou compléter les présentes conditions générales. Le commencement d'exécution de toute commande vaut acceptation sans réserve des présentes conditions générales. En cas d'acceptation écrite d'une commande, c'est cette acceptation qui constituera les conditions particulières venant compléter ou modifier les présentes conditions générales.

### **Article IV - Livraison et transport**

Nous ne sommes plus responsables des marchandises dès leur prise en charge par les transporteurs. Il appartient à l'acheteur destinataire, en cas d'avarie, de perte ou de retard de livraison dus à la faute ou à la négligence des transporteurs, même choisis par nous, de faire toute réserve et d'exercer tout recours à leur rencontre.

La force majeure, le cas fortuit, le fait d'un tiers ou tout événement propre à retarder ou suspendre les livraisons ne pourront donner lieu à indemnités à notre rencontre, ni annulation d'une commande, l'acheteur assumant seul les risques de transport.

### **Article V - Clause de réserve de propriété**

Les marchandises livrées demeurent notre propriété jusqu'au paiement intégral du prix, en principal et accessoire. L'acheteur prend à sa charge tous les risques de perte ou de détérioration même pour les cas de force majeure, cas fortuit ou fait d'un tiers.

En cas de revente par l'acheteur de marchandises non encore payées, notre propriété porte alors sur le prix de revente.

### **Article VI - Sous-traitance**

Le donneur d'ordres garantit au SEP - RIEP qu'il est titulaire des droits de propriété industrielle lui permettant de sous-traiter la fabrication des produits qu'il souhaite nous confier. Qu'ainsi cette fabrication n'est pas susceptible de porter atteinte aux droits de tiers. Le donneur d'ordre sera tenu de dédommager le SEP-RIEP de l'intégralité des conséquences financières de toute action en contrefaçon ou concurrence déloyale qui serait dirigée à son encontre à raison de la fabrication et/ou de la distribution des produits sous traités.

Dans le cas de sous-traitance avec fourniture des matières premières par le donneur d'ordre, notre garantie porte sur les stocks, matières premières et produits finis non encore livrés, en dépôt dans nos ateliers.

Nous pourrions disposer de ces stocks, à notre guise, après un délai de 30 jours suivant une relance par lettre recommandée avec accusé de réception demeurée sans effet, concernant une facture impayée.



### **Article VII - Prix, conditions de paiement et pénalités**

Les prix, montant et nature (ferme ou révisable), sont précisés hors taxe dans les conditions particulières. Les factures sont payables à 30 jours, net sans escompte. La date de départ pour le calcul de l'échéance est la date d'émission indiquée sur la facture.

Pénalités de retard : tout retard de paiement donnera lieu de plein droit et sans qu'aucune mise en demeure ne soit nécessaire au paiement d'une pénalité égale au dernier taux de refinancement de la BCE majoré de 10 points, calculée au prorata temporis sur les sommes restants dues. (art L441-6 Code de Commerce), et au paiement d'une indemnité forfaitaire pour frais de recouvrement d'un montant minimum fixé à 40€(art. L441-6 et art D.441-5 du Code de Commerce).

Il est entendu qu'en ce qui concerne les services de l'État, les prix sont considérés hors taxes = T.T.C. et les délais de paiement sont ceux prévus par la réglementation en vigueur.

### **Article VIII - Détérioration du crédit de l'acheteur**

En cas de détérioration du crédit de l'acheteur, nous nous réservons le droit, même après expédition partielle d'une commande, d'exiger de celui-ci les garanties que nous jugeons convenables en vue de la bonne exécution des engagements pris. Le refus d'y satisfaire nous donne le droit d'annuler tout ou partie de la commande et donc d'interrompre toute livraison.

Le non-paiement d'une seule facture à son échéance rend exigible de plein droit le solde dû sur toutes les autres factures. En cas de non-paiement, nous nous réservons la possibilité de résilier la vente, de plein droit et sans sommation, par l'envoi d'une lettre recommandée avec accusé de réception.

La résiliation de la vente ne préjudicie en rien du jeu de la clause de réserve de propriété mentionnée à l'article 5, la propriété des marchandises livrées et non payées n'ayant pas été transférée à l'acheteur.

### **Article IX - Jurisdiction**

Les présentes conditions générales régiront seules nos ventes à l'exclusion expresse de toute clause contraire dans les conditions du client.

En cas de contestation, les tribunaux de PARIS seront seuls compétents.



SERVICE DE L'EMPLOI PENITENTIAIRE  
REGIE INDUSTRIELLE DES ETABLISSEMENTS PENITENTIAIRES

11, rue Louisa Paulin – BP 534 – 19015 TULLE Cedex  
Téléphone : 05 55 29 99 29 – Fax : 05 55 29 99 49  
[www.sep.justice.gouv.fr](http://www.sep.justice.gouv.fr)